

---

# **Digitális kultúra**

## **Intézményi jelentés**

**9. évfolyam**

### **Budapest XV. Kerületi László Gyula Gimnázium és Általános Iskola**

1157 Budapest XV. kerület, Kavicsos köz 4.

OM azonosító: 035072



A szakképzésről szóló törvény végrehajtásáról szóló 12/2020. (II. 7.) Korm. rendelet 181A § alapján a szakképző intézmények csak a 10. évfolyamon, a matematika és szövegértés mérésben vettek részt. Ez alól kivételt képeznek a köznevelési törvény hatálya alá tartozó szakképzésben részt vevő tanulók. Így 9-11. évfolyamon – 10. évfolyamon a szövegértés és matematika területek kivételével – a technikumi, illetve a szakképző iskolai elnevezésű viszonyítási csoportokba csak a köznevelési törvény hatálya alá eső intézmények tartoznak. A résztvevők köre közötti különbségek miatt a 9-11. évfolyamon – 10. évfolyamon a szövegértés és matematika területek kivételével – az országos átlageredményeket nem lehet összehasonlítani a többi évfolyam országos átlageredményeivel.

A létszámtáblázatok tartalma a 2021/2022. tanévi méréstől kezdődően mérési területenként eltérő lehet.

A feladatellátási helyek kódtáblázata

A	004 - Budapest XV. Kerületi László Gyula Gimnázium és Általános Iskola (8 évfolyamos gimnázium) (1157 Budapest, Kavicsos köz 4.)
---	---



## Digitális kultúra

## Létszámadatok

Az intézmény létszámadatai a 9. évfolyamon

A feladatellátási hely kódja	Képzési forma	Tanulók száma						
		Összesen	SNI	Mentesült*	BTMN	HHH	Figyelembe vehető**	Jelentésben szereplő
A	8 évfolyamos gimnázium	28	0	0	1	0	28	27
<b>Összesen</b>		<b>28</b>	<b>0</b>	<b>0</b>	<b>1</b>	<b>0</b>	<b>28</b>	<b>27</b>

\* A mentesség a matematika, a szövegértés, a természettudomány, a történelem és a digitális kultúra mérésekre megegyezik. Ezek a területeken a tanuló csak a teljes mérésen mentesülhet. A nyelvi méréseken a tanulók mentesülhetnek az egész mérés vagy csupán a mérés egy része alól, illetve vannak, akik rövidített tesztet töltenek ki. Ugyanazon tanuló a mentesség eltérhet a nyelvi és a másik öt mérési területen.

\*\* Figyelembe vehetők azok a tanulók, akiknek, amennyiben nem hiányoztak, eredményei szerepelnek a jelentésben. Ezek azok a tanulók, akik nem mentesültek a felmérés megírása alól és nem küzdenek egyéb pszichés fejlődési zavar tartós és súlyos rendellenességével.

A Háttérkérdőívre és a családháttér-indexre vonatkozó létszámadatok

A feladatellátási hely kódja	Képzési forma	Tanulók száma				A feladatellátási helynek van-e a CSH-index alapján becsült várható eredménye?
		Figyelembe vehető	Háttérkérdőívet kitöltötte*	Van CSH-indexe**	Jelentésben szereplő és van CSH-indexe***	
A	8 évfolyamos gimnázium	28	0	0	0	Nincs
<b>Összesen</b>		<b>28</b>	<b>0</b>	<b>0</b>	<b>0</b>	

\* Minden olyan tanuló szerepel ebben a létszámban, aki az adott feladatellátási helyen tanul, és a Háttérkérdőívből legalább 5 kérdést megválaszolt.

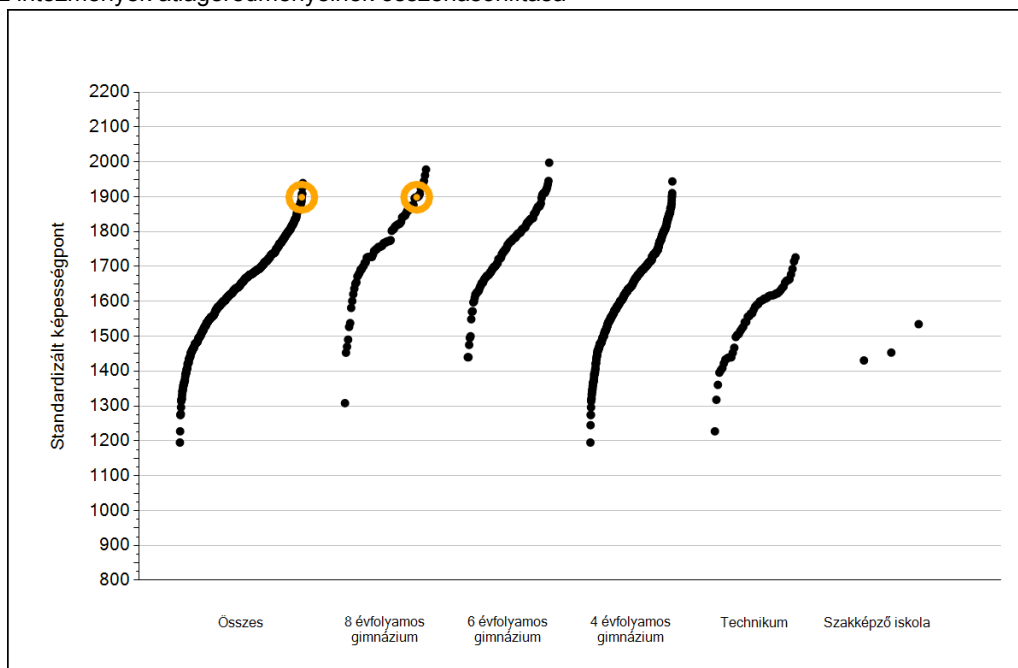
\*\* Azok a tanulók szerepelnek a létszámban, akik alapján a feladatellátási hely átlagos CSH-indexe számolható, vagyis minden szükséges információt megadtak a Háttérkérdőívben és figyelembe vehetők a feladatellátási hely átlagos eredményeiben.

\*\*\* Azok a tanulók szerepelnek a létszámban, akik alapján a feladatellátási hely átlagos CSH-indexe számolható és az adott mérési terület jelentésében szerepelnek. Az egyes mérési területeken a CSH-indexszel rendelkezők száma eltérhet.

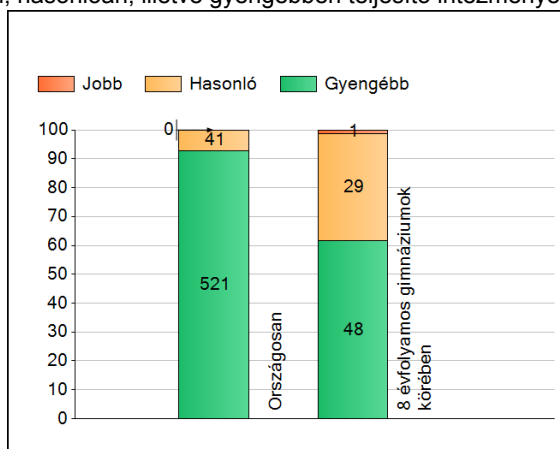
1a

## Átlageredmények

Az intézmények átlageredményeinek összehasonlítása



A szignifikánsan jobban, hasonlóan, illetve gyengébben teljesítő intézmények száma és aránya (%)

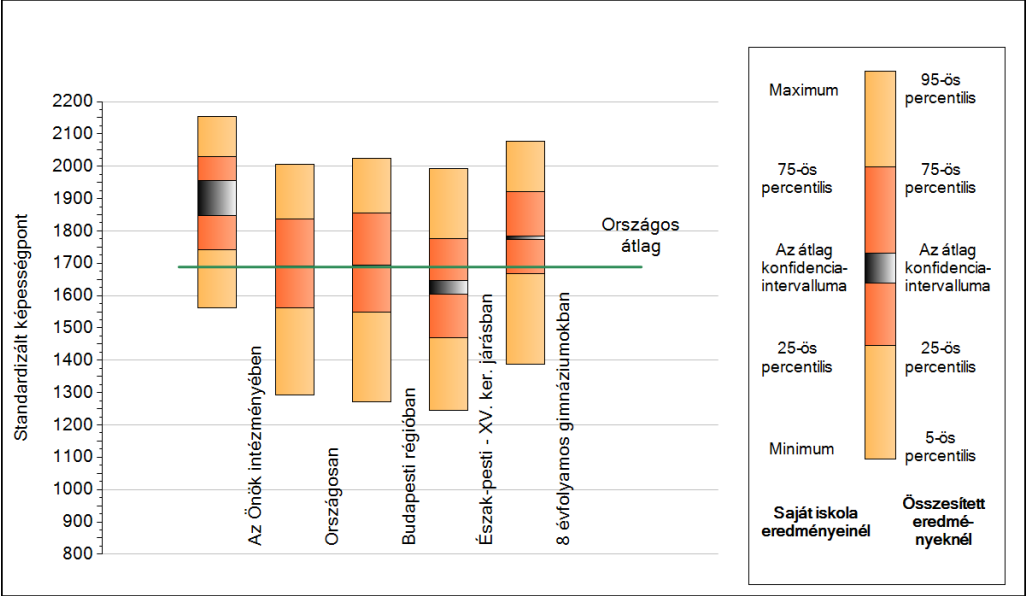


A tanulók átlageredménye és az átlag megbízhatósági tartománya (konfidencia-intervalluma)

Az Önök intézményében	1899 (1846;1955)
Országosan	1688 (1687;1690)
8 évfolyamos gimnáziumokban	1779 (1774;1784)
6 évfolyamos gimnáziumokban	1764 (1760;1769)
4 évfolyamos gimnáziumokban	1674 (1672;1676)
Technikumokban	1560 (1551;1568)
Szakképző iskolákban	1500 (1446;1558)

1b A képességeloszlás néhány jellemzője

A tanulók képességeloszlása az Önök intézményében és azokban a részpoblációkban, amelyekbe Önök is tartoznak



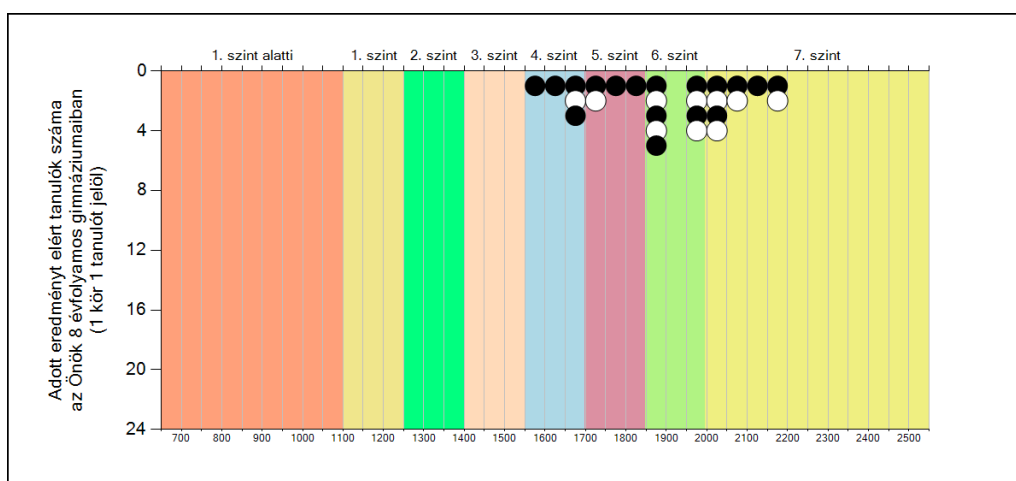
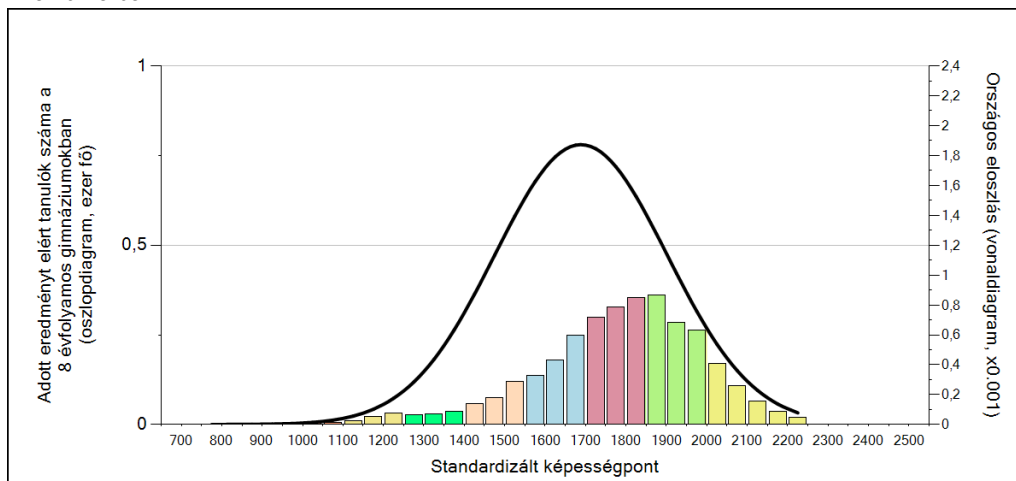
A tanulók képességeloszlása az egyes részpoblációkban

	Min. / 5-ös perc.	25-ös perc.	Átlag (konf. int.)	75-ös perc.	Max. / 95-ös perc.
Az Önök intézményében	1562	1741	1899 (1846;1955)	2030	2154
Országosan	1292	1562	1688 (1687;1690)	1837	2006
Budapesti régióban	1271	1550	1691 (1687;1694)	1855	2025
Észak-pesti - XV. ker. járásban	1245	1469	1623 (1604;1646)	1775	1992
8 évfolyamos gimnáziumokban	1387	1667	1779 (1774;1784)	1922	2076

1c

## Képességeloszlás

Az országos eloszlás, valamint a tanulók eredményei a 8 évfolyamos gimnáziumokban és az Önök 8 évfolyamos gimnáziumaiban



A tanulók képességszintek szerinti százalékos megoszlása

