

# **Matematika**

## **Intézményi jelentés**

**8. évfolyam**

### **Budapest XV. Kerületi László Gyula Gimnázium és Általános Iskola**

1157 Budapest XV. kerület, Kavicsos köz 4.

OM azonosító: 035072



A szakképzésről szóló törvény végrehajtásáról szóló 12/2020. (II. 7.) Korm. rendelet 181A § alapján a szakképző intézmények csak a 10. évfolyamon, a matematika és szövegértés mérésben vettek részt. Ez alól kivételt képeznek a köznevelési törvény hatálya alá tartozó szakképzésben részt vevő tanulók. Így 9-11. évfolyamon – 10. évfolyamon a szövegértés és matematika területek kivételével – a technikumi, illetve a szakképző iskolai elnevezésű viszonyítási csoportokba csak a köznevelési törvény hatálya alá eső intézmények tartoznak. A résztvevők köre közötti különbségek miatt a 9-11. évfolyamon – 10. évfolyamon a szövegértés és matematika területek kivételével – az országos átlageredményeket nem lehet összehasonlítani a többi évfolyam országos átlageredményeivel.

A létszámtáblázatok tartalma a 2021/2022. tanévi méréstől kezdődően mérési területenként eltérő lehet.

A feladatellátási helyek kódtáblázata

A	004 - Budapest XV. Kerületi László Gyula Gimnázium és Általános Iskola (általános iskola) (1157 Budapest, Kavicsos köz 4.)
B	004 - Budapest XV. Kerületi László Gyula Gimnázium és Általános Iskola (8 évfolyamos gimnázium) (1157 Budapest, Kavicsos köz 4.)



## Matematika

## Létszámadatok

Az intézmény létszámadatai a 8. évfolyamon

A feladatellátási hely kódja	Képzési forma	Tanulók száma						
		Összesen	SNI	Mentesült*	BTMN	HHH	Figyelembe vehető**	Jelentésben szereplő
A	Általános iskola	42	4	0	11	0	39	36
B	8 évfolyamos gimnázium	61	1	0	0	0	60	59
<b>Összesen</b>		<b>103</b>	<b>5</b>	<b>0</b>	<b>11</b>	<b>0</b>	<b>99</b>	<b>95</b>

\* A mentesség a matematika, a szövegértés, a természettudomány, a történelem és a digitális kultúra mérésekre megegyezik. Ezekben a területeken a tanuló csak a teljes mérésen mentesülhet. A nyelvi méréseken a tanulók mentesülhetnek az egész mérés vagy csupán a mérés egy része alól, illetve vannak, akik rövidített tesztet töltenek ki. Ugyanazon tanulóra a mentesség eltérhet a nyelvi és a másik öt mérési területen.

\*\* Figyelembe vehetők azok a tanulók, akiknek, amennyiben nem hiányoztak, eredményei szerepelnek a jelentésben. Ezek azok a tanulók, akik nem mentesültek a felmérés megírása alól és nem küzdenek egyéb pszichés fejlődési zavar tartós és súlyos rendellenességével.

A Háttérkérdőívre és a családháttér-indexre vonatkozó létszámadatok

A feladatellátási hely kódja	Képzési forma	Tanulók száma				A feladatellátási helynek van-e a CSH-index alapján becsült várható eredménye?
		Figyelembe vehető	Háttérkérdőívet kitöltötte*	Van CSH-indexe**	Jelentésben szereplő és van CSH-indexe***	
A	Általános iskola	39	17	16	16	Nincs
B	8 évfolyamos gimnázium	60	25	24	23	Nincs
<b>Összesen</b>		<b>99</b>	<b>42</b>	<b>40</b>	<b>39</b>	

\* Minden olyan tanuló szerepel ebben a létszámban, aki az adott feladatellátási helyen tanul, és a Háttérkérdőívből legalább 5 kérdést megválaszolt.

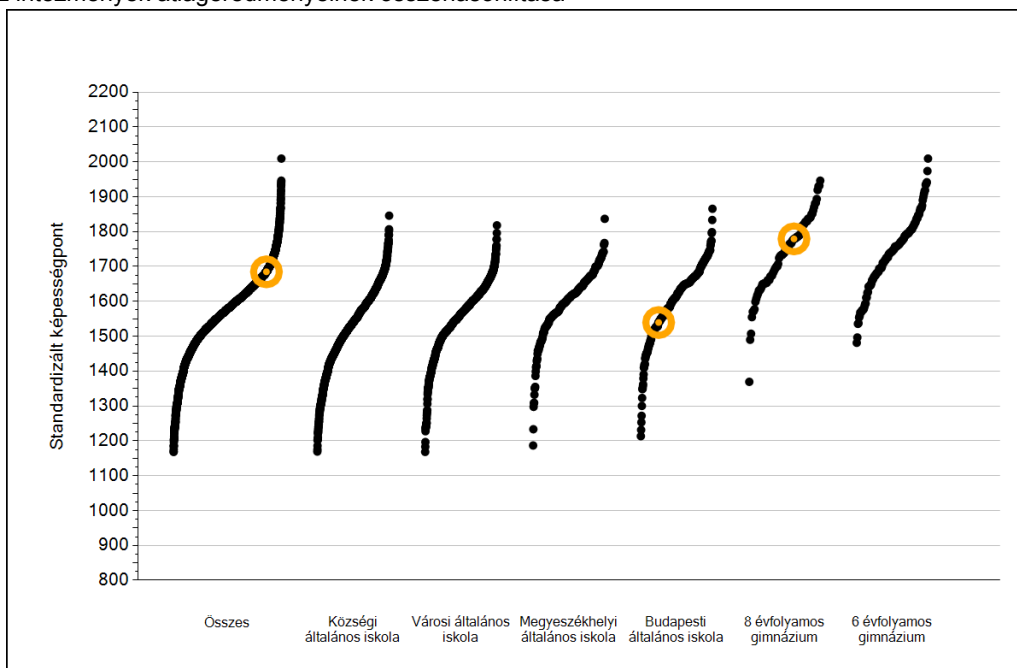
\*\* Azok a tanulók szerepelnek a létszámban, akik alapján a feladatellátási hely átlagos CSH-indexe számolható, vagyis minden szükséges információt megadtak a Háttérkérdőívben és figyelembe vehetők a feladatellátási hely átlagos eredményeiben.

\*\*\* Azok a tanulók szerepelnek a létszámban, akik alapján a feladatellátási hely átlagos CSH-indexe számolható és az adott mérési terület jelentésében szerepelnek. Az egyes mérési területeken a CSH-indexszel rendelkezők száma eltérhet.

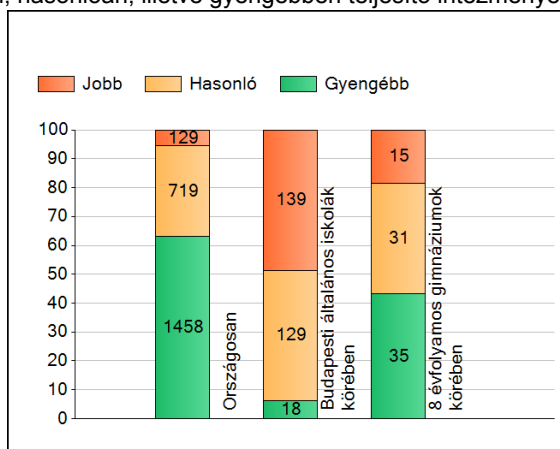
1a

## Átlageredmények

Az intézmények átlageredményeinek összehasonlítása



A szignifikánsan jobban, hasonlóan, illetve gyengébben teljesítő intézmények száma és aránya (%)



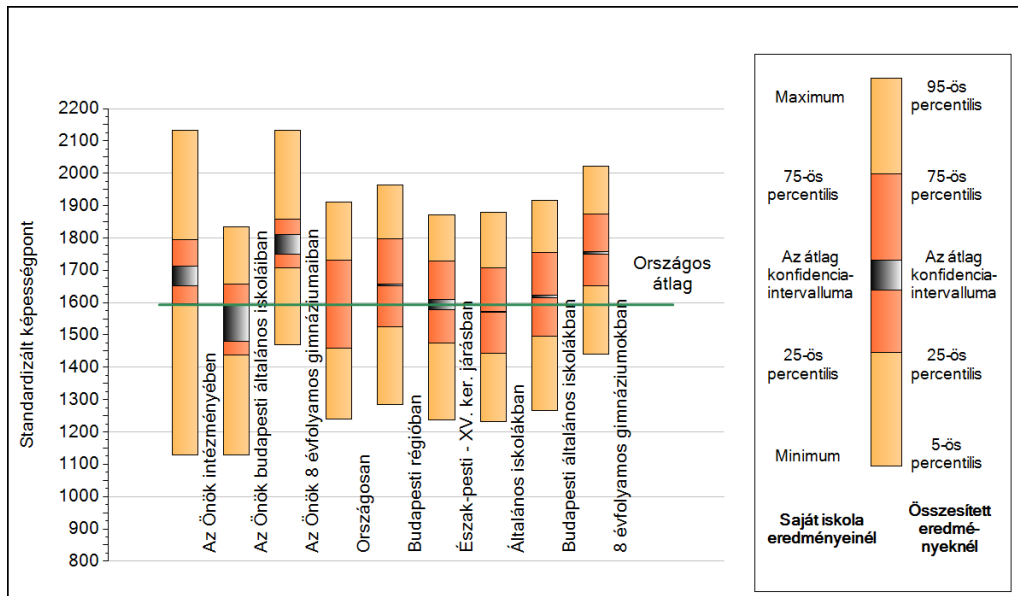
A tanulók átlageredménye és az átlag megbízhatósági tartománya (konfidencia-intervalluma)

<b>Az Önök intézményében</b>	<b>1685 (1651;1713)</b>
<b>Az Önök budapesti általános iskoláiban</b>	<b>1539 (1481;1595)</b>
<b>Az Önök 8 évfolyamos gimnáziumaiban</b>	<b>1779 (1749;1811)</b>
Országosan	1593 (1592;1594)
Általános iskolákban	1572 (1571;1573)
Községi általános iskolákban	1533 (1530;1535)
Városi általános iskolákban	1561 (1560;1563)
Megyeszékhelyi általános iskolákban	1608 (1605;1610)
Budapesti általános iskolákban	1618 (1616;1622)
8 évfolyamos gimnáziumokban	1753 (1749;1757)
6 évfolyamos gimnáziumokban	1753 (1750;1756)

1b

## A képességeloszlás néhány jellemzője

A tanulók képességeloszlása az Önök intézményében és azokban a részpoblációkban, amelyekbe Önök is tartoznak



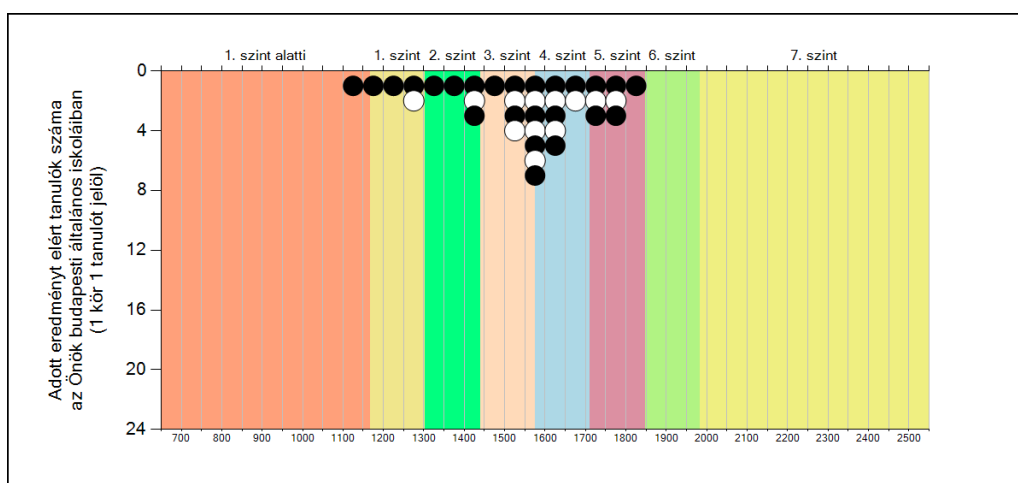
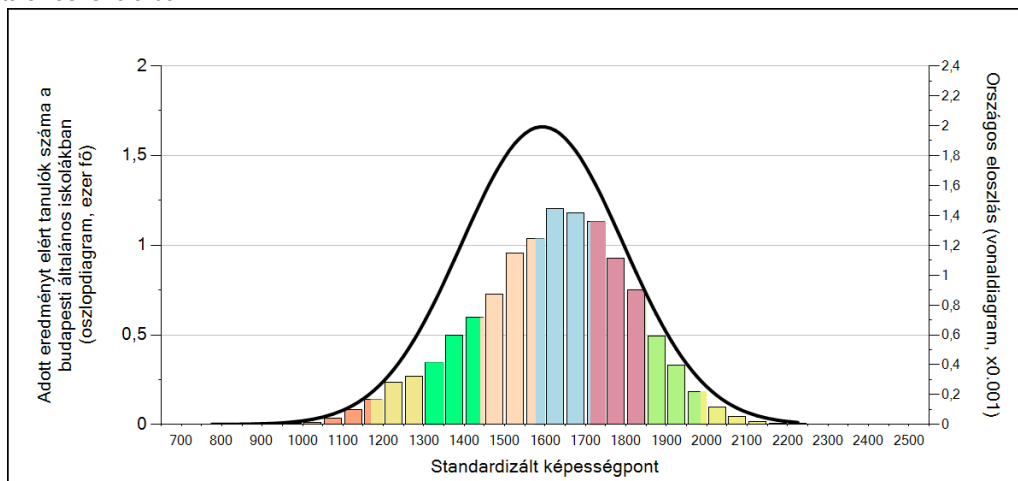
A tanulók képességeloszlása az egyes részpoblációkban

	Min. / 5-ös perc.	25-ös perc.	Átlag (konf. int.)	75-ös perc.	Max. / 95-ös perc.
<b>Az Önök intézményében</b>	1129	1597	1685 (1651;1713)	1795	2132
<b>Az Önök budapesti általános iskoláiban</b>	1129	1439	1539 (1481;1595)	1657	1835
<b>Az Önök 8 évfolyamos gimnáziumaiban</b>	1470	1706	1779 (1749;1811)	1857	2132
Országosan	1241	1460	1593 (1592;1594)	1732	1911
Budapesti régióban	1285	1526	1654 (1652;1657)	1798	1965
Észak-pesti - XV. ker. járásban	1236	1474	1595 (1579;1609)	1729	1870
Általános iskolákban	1231	1442	1572 (1571;1573)	1707	1879
Budapesti általános iskolákban	1267	1497	1618 (1616;1622)	1754	1915
8 évfolyamos gimnáziumokban	1441	1652	1753 (1749;1757)	1873	2020

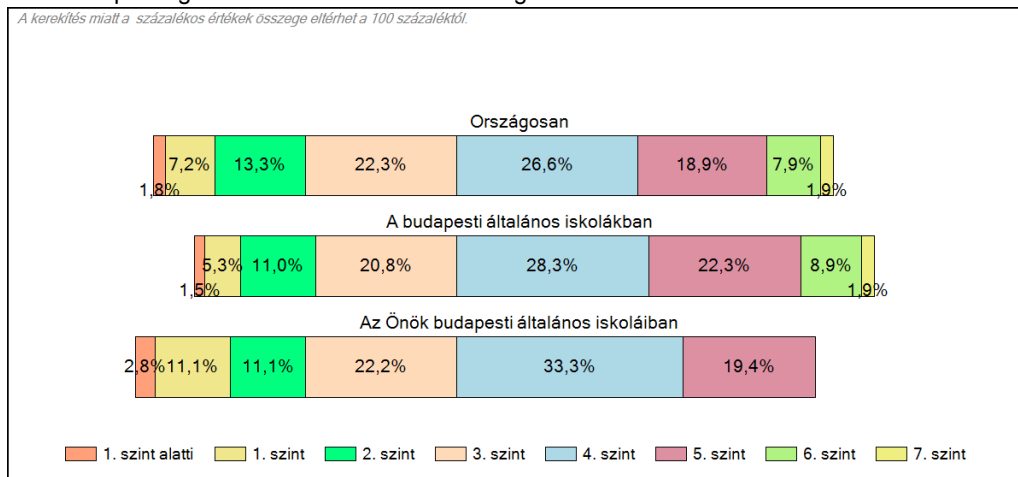
1c

## Képességeloszlás

Az országos eloszlás, valamint a tanulók eredményei a budapesti általános iskolákban és az Önök budapesti általános iskoláiban



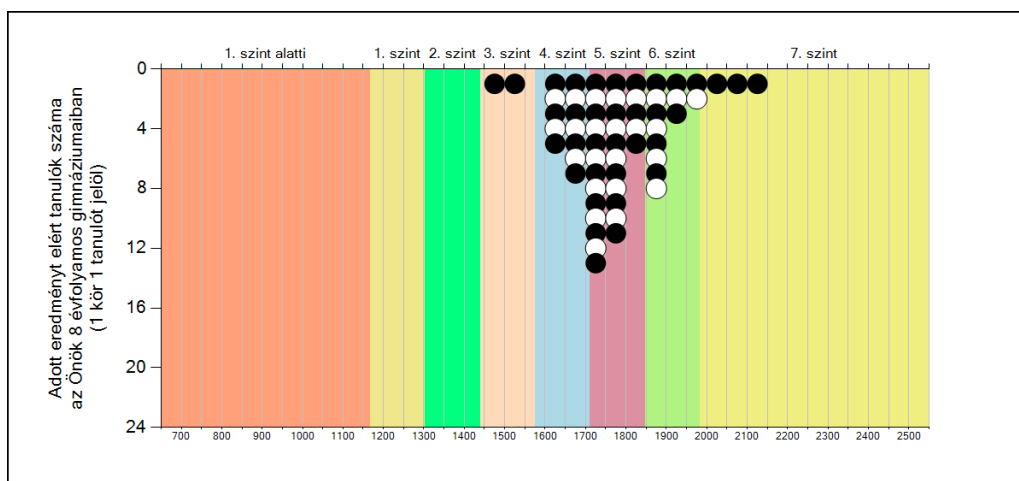
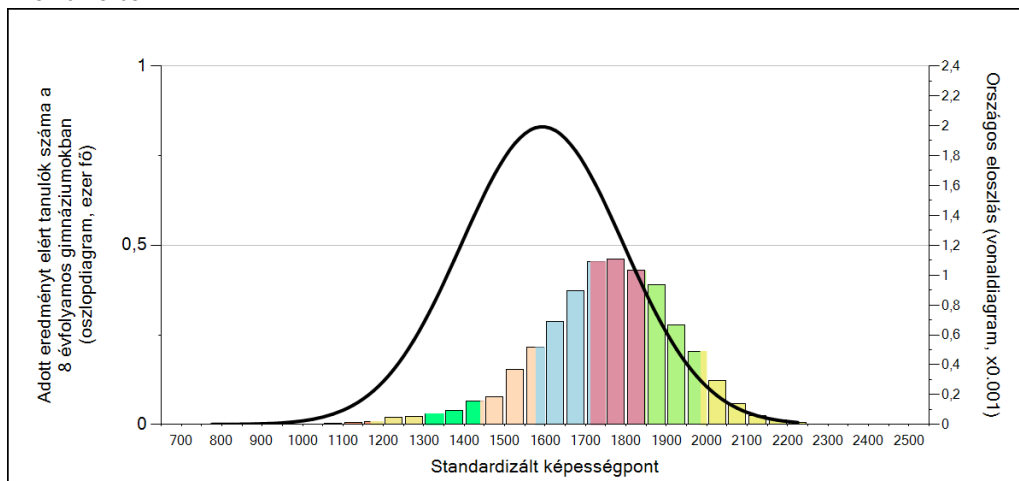
### A tanulók képességszintek szerinti százalékos megoszlása



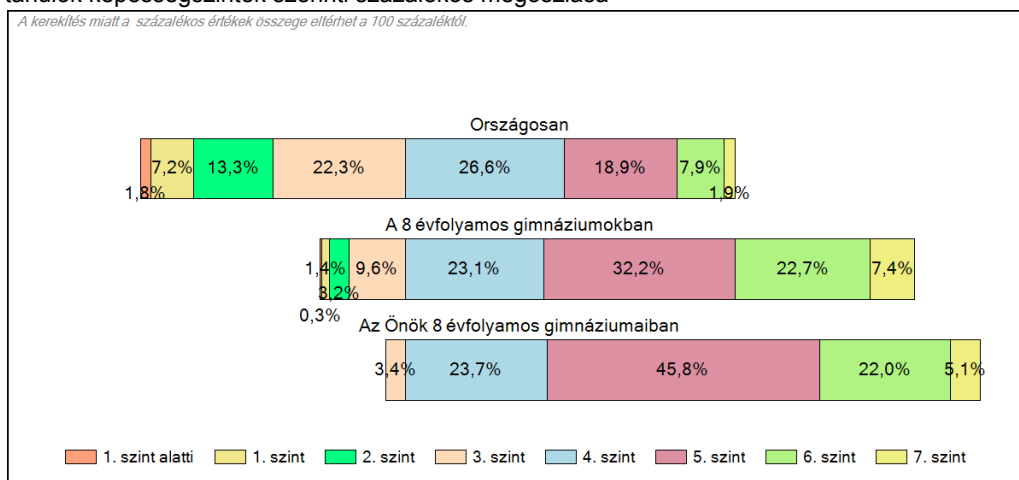
1c

## Képességeloszlás

Az országos eloszlás, valamint a tanulók eredményei a 8 évfolyamos gimnáziumokban és az Önök 8 évfolyamos gimnáziumaiban



### A tanulók képességszintek szerinti százalékos megoszlása

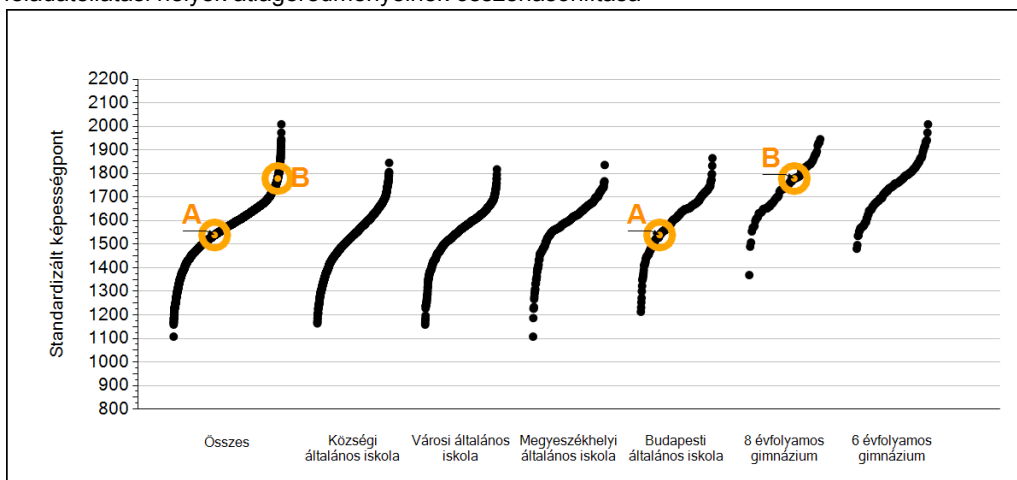




2a

## Átlageredmények feladatellátási helyenként

A feladatellátási helyek átlageredményeinek összehasonlítása



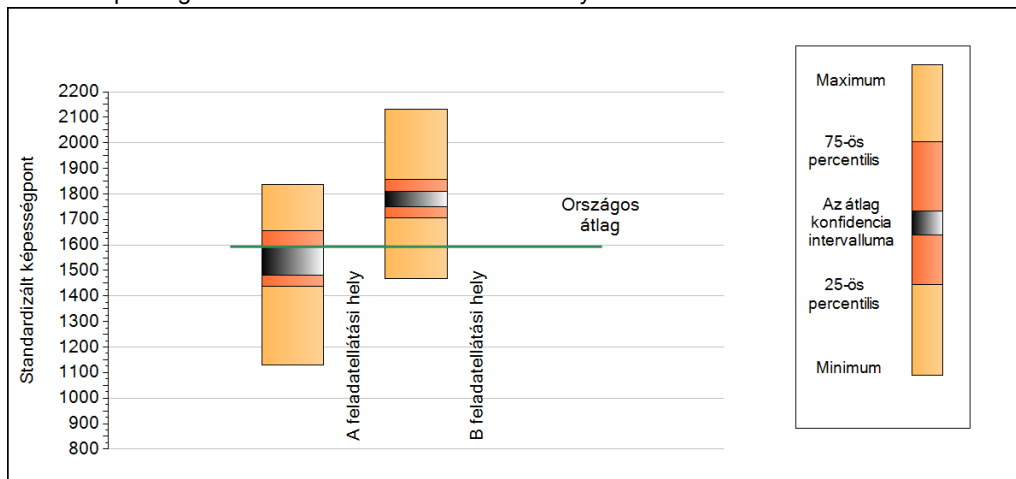
A tanulók képességeloszlása az Önök feladatellátási helyein

A feladatellátási hely	1539 (1481;1595)
B feladatellátási hely	1779 (1749;1811)

2b

## A képességeloszlás néhány jellemzője feladatellátási helyenként

A tanulók képességeloszlása az Önök feladatellátási helyein



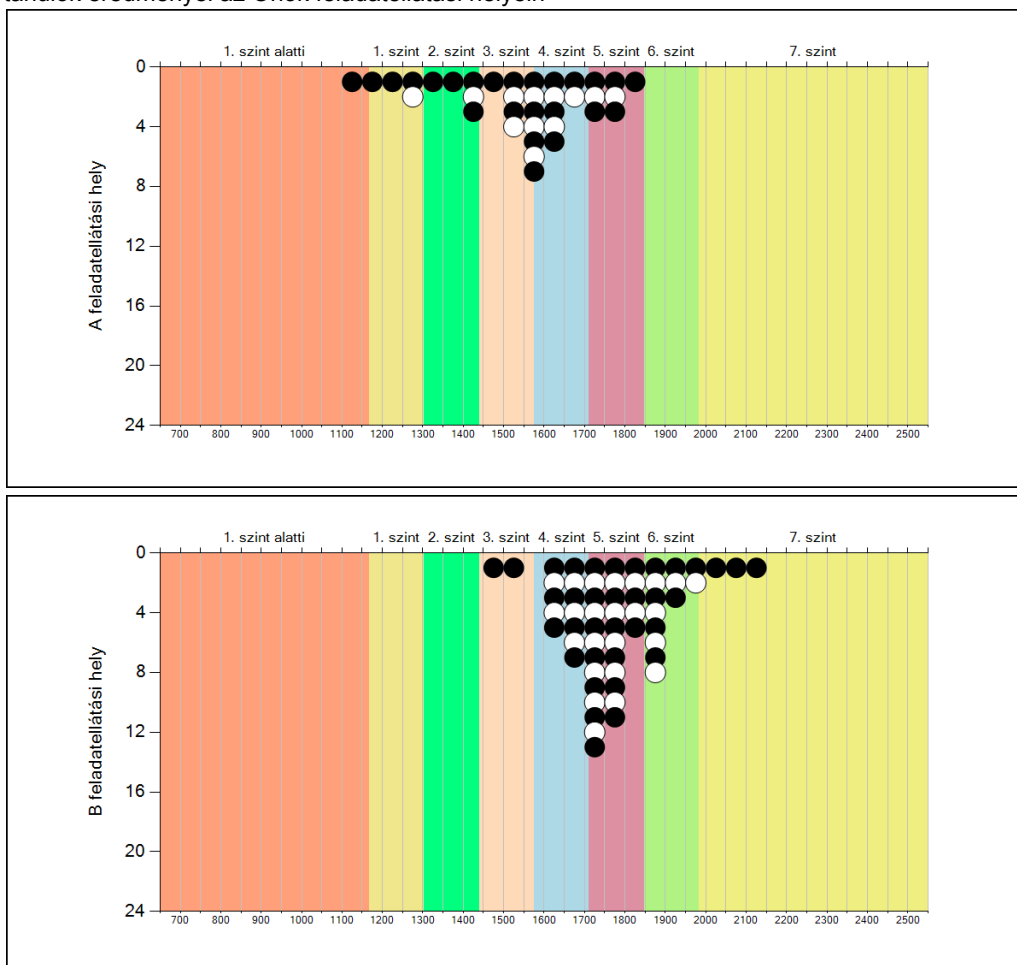
A tanulók képességeloszlása az Önök feladatellátási helyein

	Min. / 5-ös perc.	25-ös perc.	Átlag (konf. int.)	75-ös perc.	Max. / 95-ös perc.
A feladatellátási hely	1129	1439	1539 (1481;1595)	1657	1835
B feladatellátási hely	1470	1706	1779 (1749;1811)	1857	2132

2c

## A képességeloszlás feladatellátási helyenként

A tanulók eredményei az Önök feladatellátási helyein

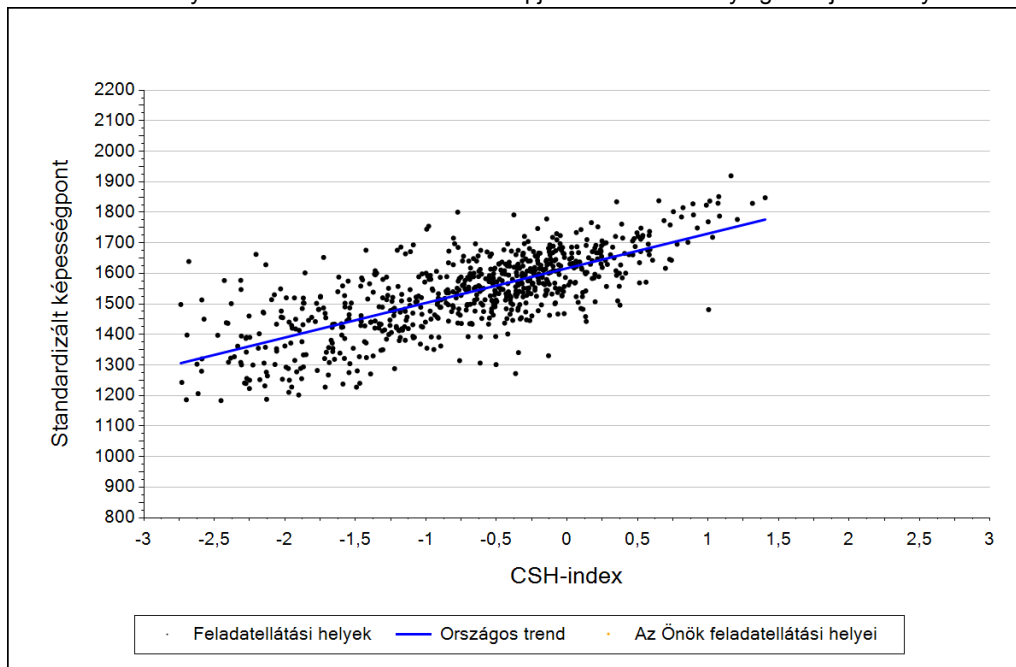


Matematika

3a

## Átlageredmény a CSH-index tükrében feladatellátási helyenként\*

A feladatellátási helyek tanulóinak a CSH-index alapján várható és tényleges teljesítménye



Feladatellátási helyeik eredménye a regressziós becslés alapján várható eredmény tükrében

A feladatellátási hely	A feladatellátási hely tényleges eredménye	1539	(1481;1595)
	Várható eredmény a tanulók átlagos CSH-indexe alapján	-	
A feladatellátási hely CSHI-jének számításához nem áll rendelkezésre elegendő adat. Legfeljebb a tanulók 2/3-ának volt CSHI-je a feladatellátási helyen.			
B feladatellátási hely	A feladatellátási hely tényleges eredménye	1779	(1749;1811)
	Várható eredmény a tanulók átlagos CSH-indexe alapján	-	
A feladatellátási hely CSHI-jének számításához nem áll rendelkezésre elegendő adat. Legfeljebb a tanulók 2/3-ának volt CSHI-je a feladatellátási helyen.			

\* Csak azok a feladatellátási helyek szerepelnek az ábrán, amelyeken számolható az átlagos CSHI, továbbá elegendő olyan tanulójuk van, akinek van egyéni CSHI-je és eredménye is az adott mérési területen, valamint ezen tanulók átlaga beleesik az összes tanuló képességpontjának, illetve CSHI-jének konfidencia-intervallumába. Amennyiben túl kevés feladatellátási hely adata használható fel a regresszióhoz, a becslés nem végezhető el megbízhatóan. Ilyen esetben az adatpontok megjelennek az ábrán, de nincs regressziós egyenes, és a várható eredményre se adunk becslést.