

# **Történelem**

## **Intézményi jelentés**

**5. évfolyam**

### **Budapest XV. Kerületi László Gyula Gimnázium és Általános Iskola**

1157 Budapest XV. kerület, Kavicsos köz 4.

OM azonosító: 035072




A szakképzésről szóló törvény végrehajtásáról szóló 12/2020. (II. 7.) Korm. rendelet 181A § alapján a szakképző intézmények csak a 10. évfolyamon, a matematika és szövegértés mérésben vettek részt. Ez alól kivételt képeznek a köznevelési törvény hatálya alá tartozó szakképzésben részt vevő tanulók. Így 9-11. évfolyamon – 10. évfolyamon a szövegértés és matematika területek kivételével – a technikumi, illetve a szakképző iskolai elnevezésű viszonyítási csoportokba csak a köznevelési törvény hatálya alá eső intézmények tartoznak. A résztvevők köre közötti különbségek miatt a 9-11. évfolyamon – 10. évfolyamon a szövegértés és matematika területek kivételével – az országos átlageredményeket nem lehet összehasonlítani a többi évfolyam országos átlageredményeivel.

A létszámtáblázatok tartalma a 2021/2022. tanévi méréstől kezdődően mérési területenként eltérő lehet.

A feladatellátási helyek kódtáblázata

A	004 - Budapest XV. Kerületi László Gyula Gimnázium és Általános Iskola (általános iskola) (1157 Budapest, Kavicsos köz 4.)
B	004 - Budapest XV. Kerületi László Gyula Gimnázium és Általános Iskola (8 évfolyamos gimnázium) (1157 Budapest, Kavicsos köz 4.)

A detailed photograph of a historical study desk. On the left, a stack of three old, leather-bound books with gold-tooled spines. A quill pen rests in a small, ornate metal inkwell. In the foreground, an open book displays a detailed historical map. To the right, a small brass compass is visible. The scene is lit with warm, soft light, creating a scholarly atmosphere.

## Történelem

## Létszámadatok

Az intézmény létszámadatai a 5. évfolyamon

A feladatellátási hely kódja	Képzési forma	Tanulók száma						
		Összesen	SNI	Mentesült*	BTMN	HHH	Figyelembe vehető**	Jelentésben szereplő
A	Általános iskola	59	2	0	12	0	57	54
B	8 évfolyamos gimnázium	63	1	0	0	0	62	61
<b>Összesen</b>		<b>122</b>	<b>3</b>	<b>0</b>	<b>12</b>	<b>0</b>	<b>119</b>	<b>115</b>

\* A mentesség a matematika, a szövegértés, a természettudomány, a történelem és a digitális kultúra mérésekre megegyezik. Ezeken a területeken a tanuló csak a teljes mérésen mentesülhet. A nyelvi méréseken a tanulók mentesülhetnek az egész mérés vagy csupán a mérés egy része alól, illetve vannak, akik rövidített tesztet töltenek ki. Ugyanazon tanulóra a mentesség eltérhet a nyelvi és a másik öt mérési területen.

\*\* Figyelembe vehetők azok a tanulók, akiknek, amennyiben nem hiányoztak, eredményei szerepelnek a jelentésben. Ezek azok a tanulók, akik nem mentesültek a felmérés megírása alól és nem küzdenek egyéb pszichés fejlődési zavar tartós és súlyos rendellenességével.

A Háttérkérdőívre és a családháttér-indexre vonatkozó létszámadatok

A feladatellátási hely kódja	Képzési forma	Tanulók száma				A feladatellátási helynek van-e a CSH-index alapján becsült várható eredménye?
		Figyelembe vehető	Háttérkérdőívet kitöltötte*	Van CSH-indexe**	Jelentésben szereplő és van CSH-indexe***	
A	Általános iskola	57	0	0	0	Nincs
B	8 évfolyamos gimnázium	62	0	0	0	Nincs
<b>Összesen</b>		<b>119</b>	<b>0</b>	<b>0</b>	<b>0</b>	

\* Minden olyan tanuló szerepel ebben a létszámban, aki az adott feladatellátási helyen tanul, és a Háttérkérdőívből legalább 5 kérdést megválaszolt.

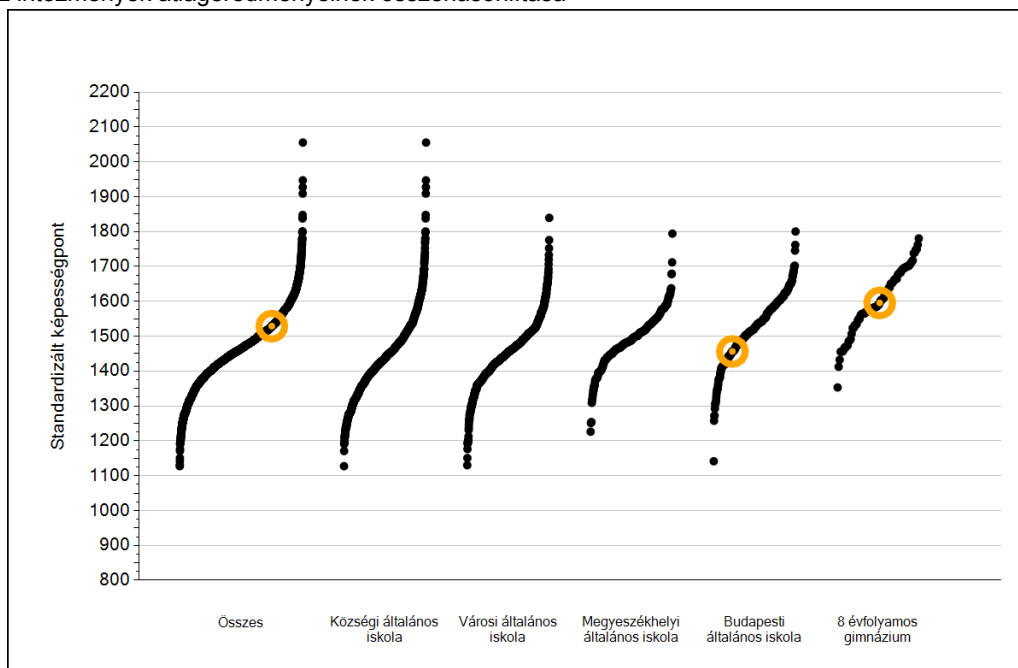
\*\* Azok a tanulók szerepelnek a létszámban, akik alapján a feladatellátási hely átlagos CSH-indexe számolható, vagyis minden szükséges információt megadtak a Háttérkérdőívben és figyelembe vehetők a feladatellátási hely átlagos eredményeiben.

\*\*\* Azok a tanulók szerepelnek a létszámban, akik alapján a feladatellátási hely átlagos CSH-indexe számolható és az adott mérési terület jelentésében szerepelnek. Az egyes mérési területeken a CSH-indexszel rendelkezők száma eltérhet.

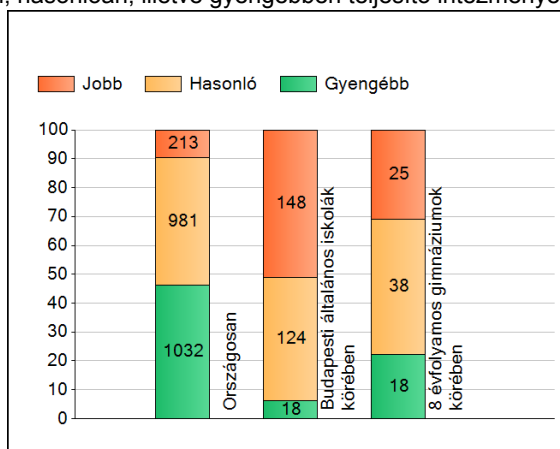
1a

## Átlageredmények

Az intézmények átlageredményeinek összehasonlítása



A szignifikánsan jobban, hasonlóan, illetve gyengébben teljesítő intézmények száma és aránya (%)

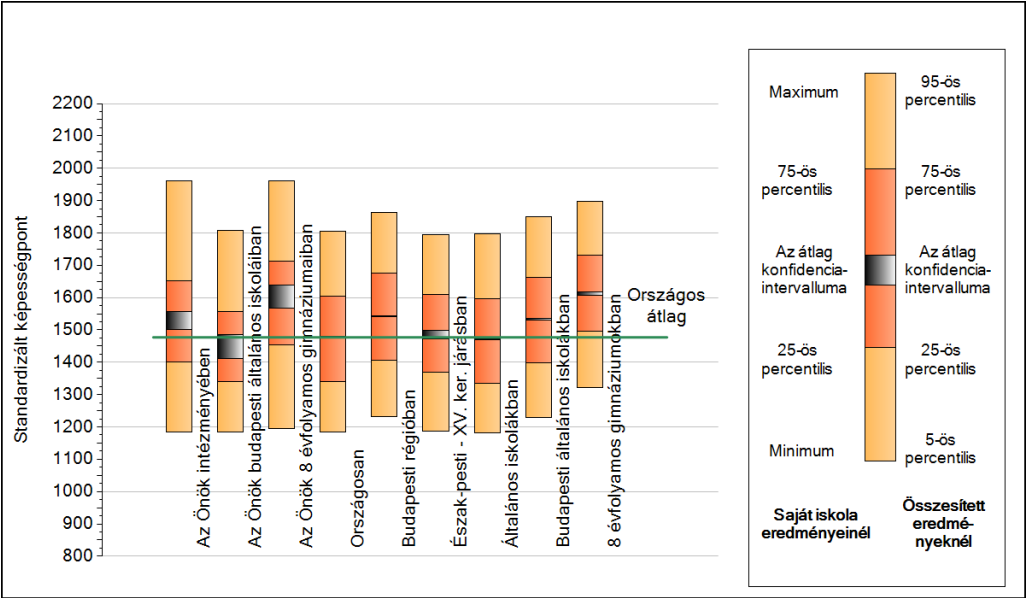


A tanulók átlageredménye és az átlag megbízhatósági tartománya (konfidencia-intervalluma)

<b>Az Önök intézményében</b>	<b>1529 (1502;1557)</b>
<b>Az Önök budapesti általános iskoláiban</b>	<b>1457 (1411;1485)</b>
<b>Az Önök 8 évfolyamos gimnáziumaiban</b>	<b>1596 (1567;1639)</b>
Országosan	1477 (1476;1478)
Általános iskolákban	1471 (1470;1472)
Községi általános iskolákban	1440 (1438;1443)
Városi általános iskolákban	1453 (1452;1455)
Megyeszékhelyi általános iskolákban	1500 (1498;1503)
Budapesti általános iskolákban	1532 (1530;1535)
8 évfolyamos gimnáziumokban	1613 (1608;1618)

1b A képességeloszlás néhány jellemzője

A tanulók képességeloszlása az Önök intézményében és azokban a részpopsulációkban, amelyekbe Önök is tartoznak



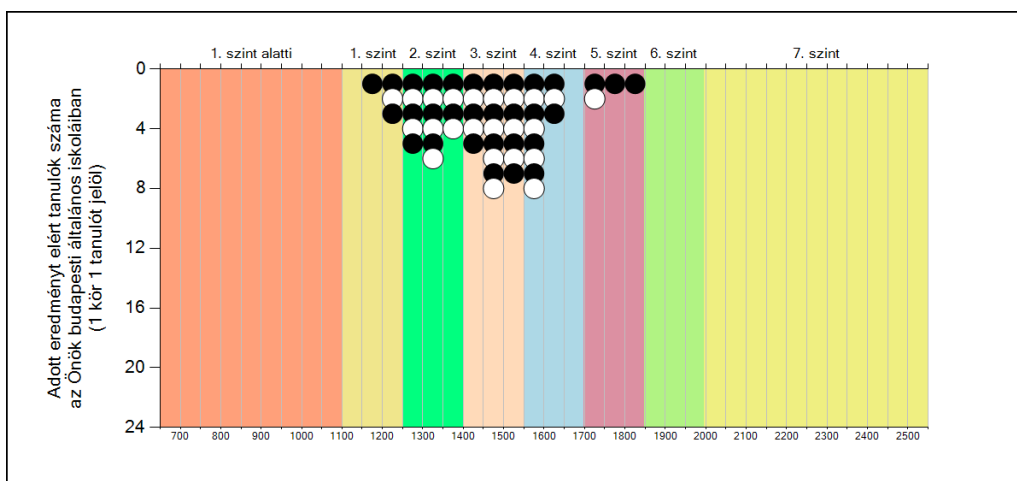
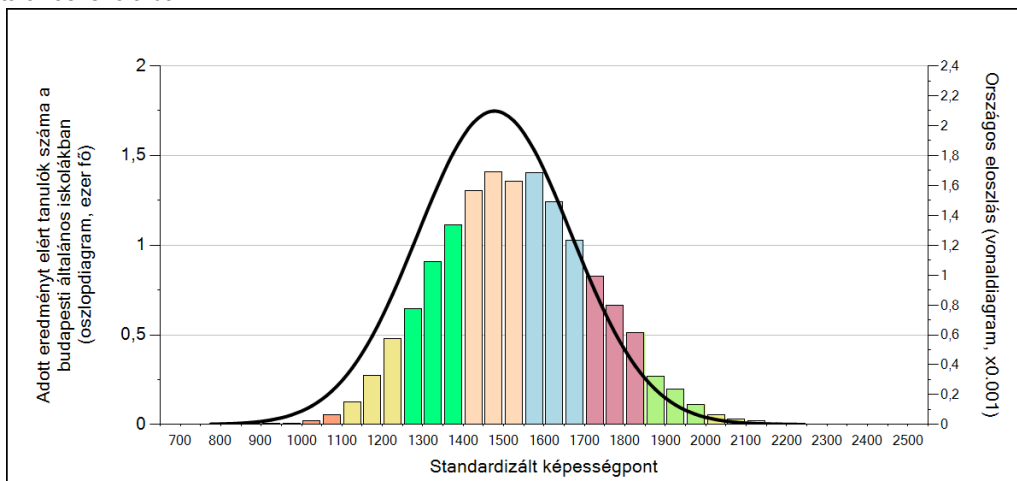
A tanulók képességeloszlása az egyes részpopsulációkban

	Min. / 5-ös perc.	25-ös perc.	Átlag (konf. int.)	75-ös perc.	Max. / 95-ös perc.
Az Önök intézményében	1184	1401	1529 (1502;1557)	1651	1962
Az Önök budapesti általános iskoláiban	1184	1339	1457 (1411;1485)	1558	1808
Az Önök 8 évfolyamos gimnáziumaiban	1194	1454	1596 (1567;1639)	1712	1962
Országosan	1183	1339	1477 (1476;1478)	1605	1805
Budapesti régióban	1233	1405	1542 (1540;1545)	1675	1862
Észak-pesti - XV. ker. járásban	1186	1369	1485 (1472;1499)	1609	1795
Általános iskolákban	1180	1334	1471 (1470;1472)	1597	1796
Budapesti általános iskolákban	1228	1398	1532 (1530;1535)	1661	1851
8 évfolyamos gimnáziumokban	1321	1495	1613 (1608;1618)	1732	1897

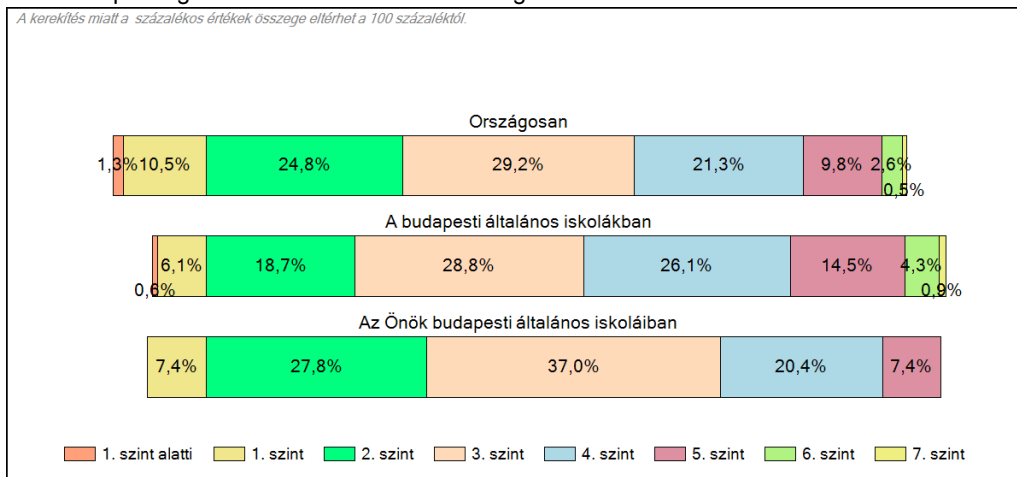
1c

## Képességeloszlás

Az országos eloszlás, valamint a tanulók eredményei a budapesti általános iskolákban és az Önök budapesti általános iskoláiban



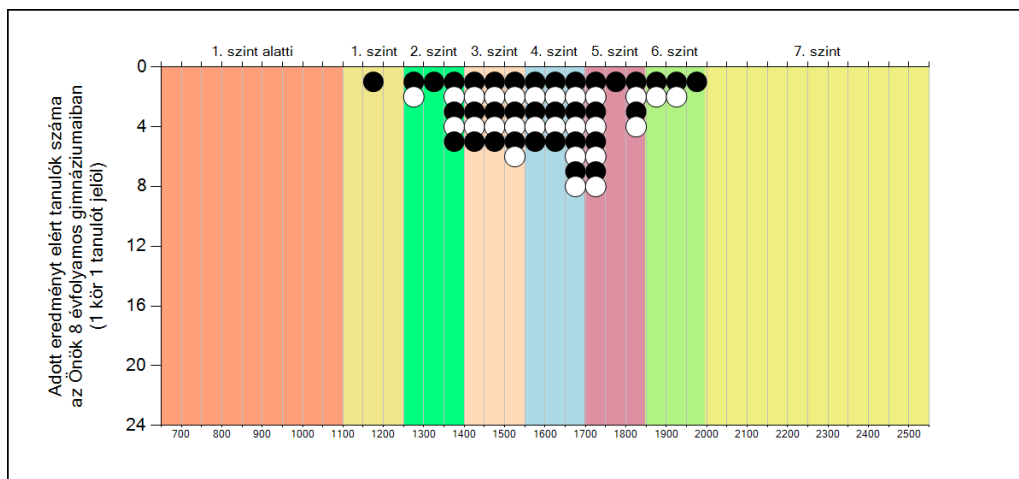
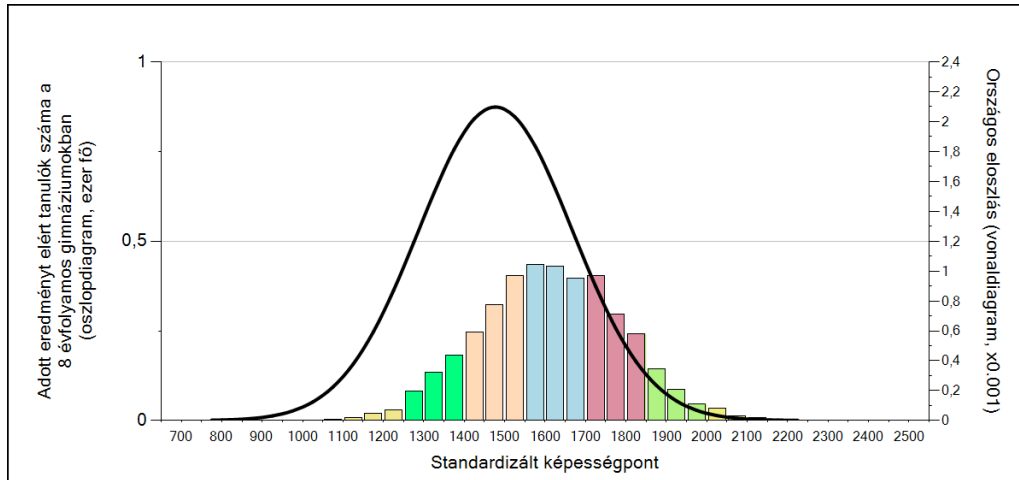
### A tanulók képességszintek szerinti százalékos megoszlása



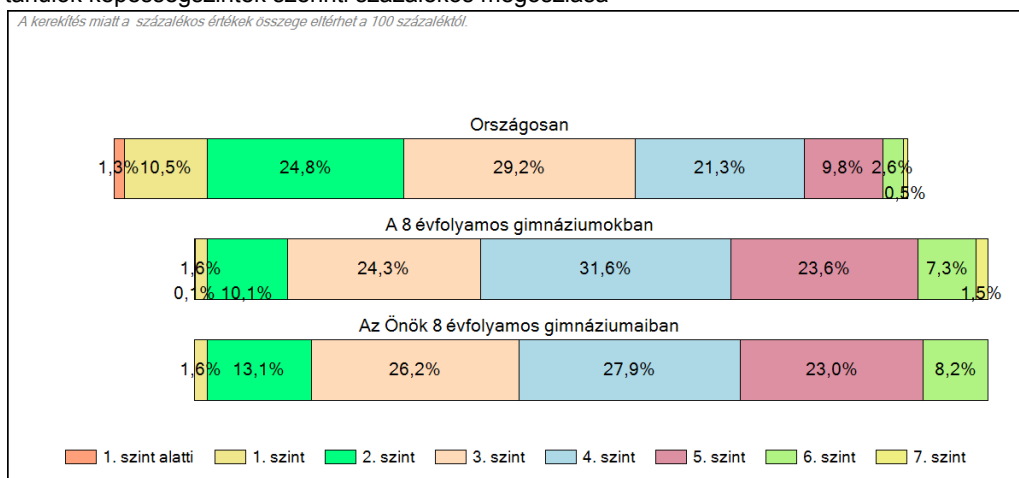
1c

## Képességeloszlás

Az országos eloszlás, valamint a tanulók eredményei a 8 évfolyamos gimnáziumokban és az Önök 8 évfolyamos gimnáziumaiban



A tanulók képességszintek szerinti százalékos megoszlása

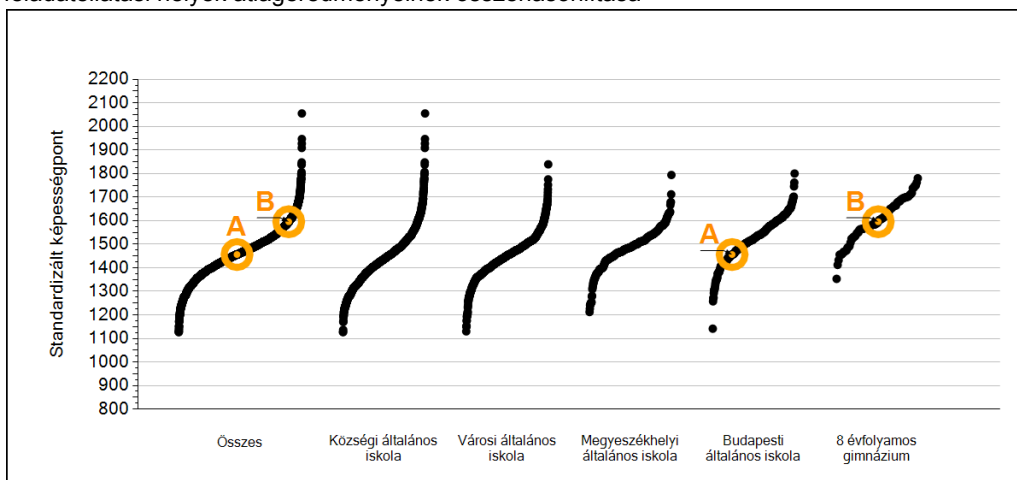




2a

## Átlageredmények feladatellátási helyenként

A feladatellátási helyek átlageredményeinek összehasonlítása



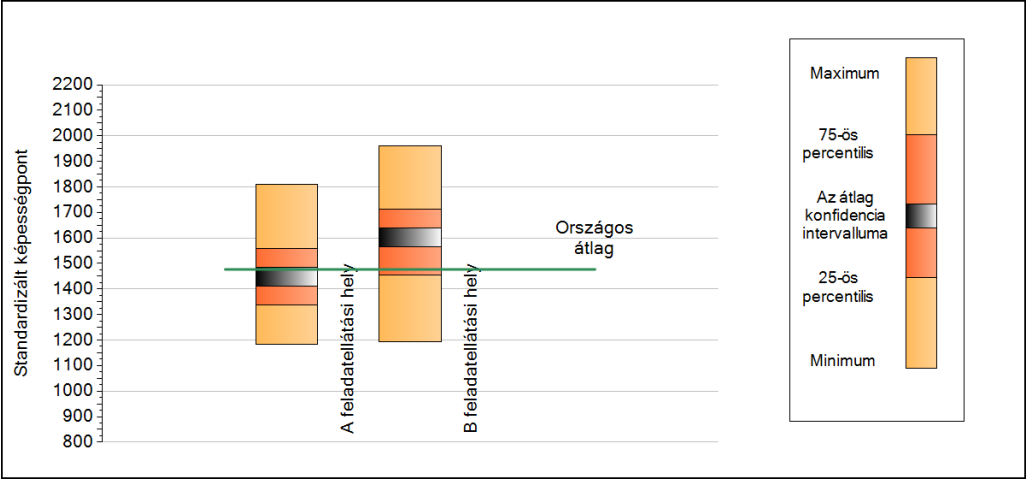
A tanulók képességeloszlása az Önök feladatellátási helyein

A feladatellátási hely	1457 (1411;1485)
B feladatellátási hely	1596 (1567;1639)

2b

A képességeloszlás néhány jellemzője feladatellátási helyenként

A tanulók képességeloszlása az Önök feladatellátási helyein



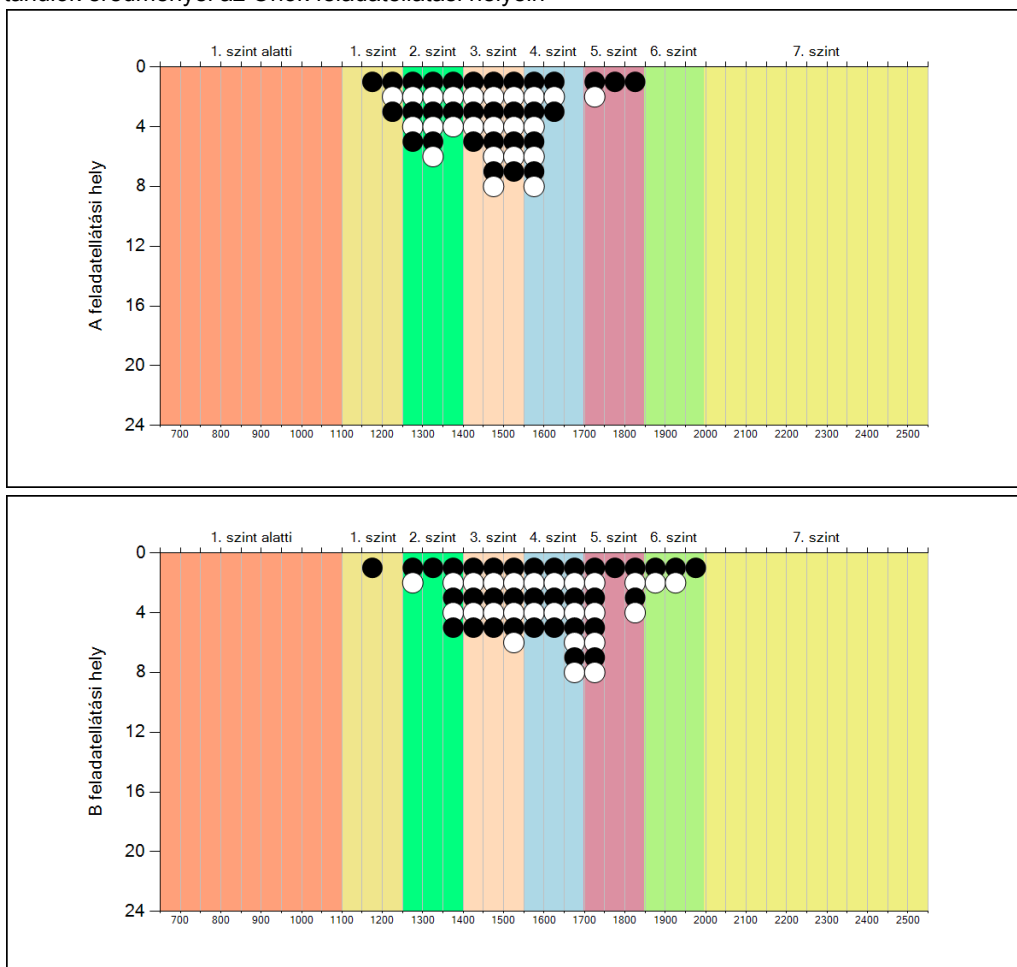
A tanulók képességeloszlása az Önök feladatellátási helyein

	Min. / 5-ös perc.	25-ös perc.	Átlag (konf. int.)	75-ös perc.	Max. / 95-ös perc.
A feladatellátási hely	1184	1339	1457 (1411;1485)	1558	1808
B feladatellátási hely	1194	1454	1596 (1567;1639)	1712	1962

2c

## A képességeloszlás feladatellátási helyenként

A tanulók eredményei az Önök feladatellátási helyein



Történelem

3a

## Átlageredmény a CSH-index tükrében feladatellátási helyenként\*

Feladatellátási helyeik eredménye a regressziós becslés alapján várható eredmény tükrében

A feladatellátási hely	A feladatellátási hely tényleges eredménye	1457	(1411;1485)
Várható eredmény a tanulók átlagos CSH-indexe alapján			
-			
A feladatellátási hely CSHI-jének számításához nem áll rendelkezésre elegendő adat. Legfeljebb kilenc tanulónak volt CSHI-je a feladatellátási helyen.			
B feladatellátási hely	A feladatellátási hely tényleges eredménye	1596	(1567;1639)
Várható eredmény a tanulók átlagos CSH-indexe alapján			
-			
A feladatellátási hely CSHI-jének számításához nem áll rendelkezésre elegendő adat. Legfeljebb kilenc tanulónak volt CSHI-je a feladatellátási helyen.			

\* Csak azok a feladatellátási helyek szerepelnek az ábrákon, amelyeken számolható az átlagos CSHI, továbbá elegendő olyan tanulójuk van, akinek van egyéni CSHI-je és eredménye is az adott mérési területen, valamint ezen tanulók átlaga beleesik az összes tanuló képességszintjének, illetve CSHI-jének konfidencia-intervallumába. Amennyiben túl kevés feladatellátási hely adata használható fel a regresszióhoz, a becslés nem végezhető el megbízhatóan. Ilyen esetben az adatpontok megjelennek az ábrán, de nincs regressziós egyenes, és a várható eredményre se adunk becslést.