

# **Szövegértés**

## **Intézményi jelentés**

**5. évfolyam**

### **Budapest XV. Kerületi László Gyula Gimnázium és Általános Iskola**

1157 Budapest XV. kerület, Kavicsos köz 4.

OM azonosító: 035072



A szakképzésről szóló törvény végrehajtásáról szóló 12/2020. (II. 7.) Korm. rendelet 181A § alapján a szakképző intézmények csak a 10. évfolyamon, a matematika és szövegértés mérésben vettek részt. Ez alól kivételt képeznek a köznevelési törvény hatálya alá tartozó szakképzésben részt vevő tanulók. Így 9-11. évfolyamon – 10. évfolyamon a szövegértés és matematika területek kivételével – a technikumi, illetve a szakképző iskolai elnevezésű viszonyítási csoportokba csak a köznevelési törvény hatálya alá eső intézmények tartoznak. A résztvevők köre közötti különbségek miatt a 9-11. évfolyamon – 10. évfolyamon a szövegértés és matematika területek kivételével – az országos átlageredményeket nem lehet összehasonlítani a többi évfolyam országos átlageredményeivel.

A létszámtáblázatok tartalma a 2021/2022. tanévi méréstől kezdődően mérési területenként eltérő lehet.

A feladatellátási helyek kódtáblázata

A	004 - Budapest XV. Kerületi László Gyula Gimnázium és Általános Iskola (általános iskola) (1157 Budapest, Kavicsos köz 4.)
B	004 - Budapest XV. Kerületi László Gyula Gimnázium és Általános Iskola (8 évfolyamos gimnázium) (1157 Budapest, Kavicsos köz 4.)

## Szövegértés



## Létszám adatok

Az intézmény létszámadatai a 5. évfolyamon

A feladatellátási hely kódja	Képzési forma	Tanulók száma						
		Összesen	SNI	Mentesült*	BTMN	HHH	Figyelembe vehető**	Jelentésben szereplő
A	Általános iskola	59	2	0	12	0	57	57
B	8 évfolyamos gimnázium	63	1	0	0	0	62	61
<b>Összesen</b>		<b>122</b>	<b>3</b>	<b>0</b>	<b>12</b>	<b>0</b>	<b>119</b>	<b>118</b>

\* A mentesség a matematika, a szövegértés, a természettudomány, a történelem és a digitális kultúra mérésekre megegyezik. Ezeken a területeken a tanuló csak a teljes mérésen mentesülhet. A nyelvi méréseken a tanulók mentesülhetnek az egész mérés vagy csupán a mérés egy része alól, illetve vannak, akik rövidített tesztet töltenek ki. Ugyanazon tanulóra a mentesség eltérhet a nyelvi és a másik öt mérési területen.

\*\* Figyelembe vehetők azok a tanulók, akiknek, amennyiben nem hiányoztak, eredményei szerepelnek a jelentésben. Ezek azok a tanulók, akik nem mentesültek a felmérés megírása alól és nem küzdenek egyéb pszichés fejlődési zavar tartós és súlyos rendellenességével.

A Háttérkérdőívre és a családháttér-indexre vonatkozó létszám adatok

A feladatellátási hely kódja	Képzési forma	Tanulók száma				A feladatellátási helynek van-e a CSH-index alapján becsült várható eredménye?
		Figyelembe vehető	Háttérkérdőívet kitöltötte*	Van CSH-indexe**	Jelentésben szereplő és van CSH-indexe***	
A	Általános iskola	57	0	0	0	Nincs
B	8 évfolyamos gimnázium	62	0	0	0	Nincs
<b>Összesen</b>		<b>119</b>	<b>0</b>	<b>0</b>	<b>0</b>	

\* Minden olyan tanuló szerepel ebben a létszámban, aki az adott feladatellátási helyen tanul, és a Háttérkérdőívből legalább 5 kérdést megválaszolt.

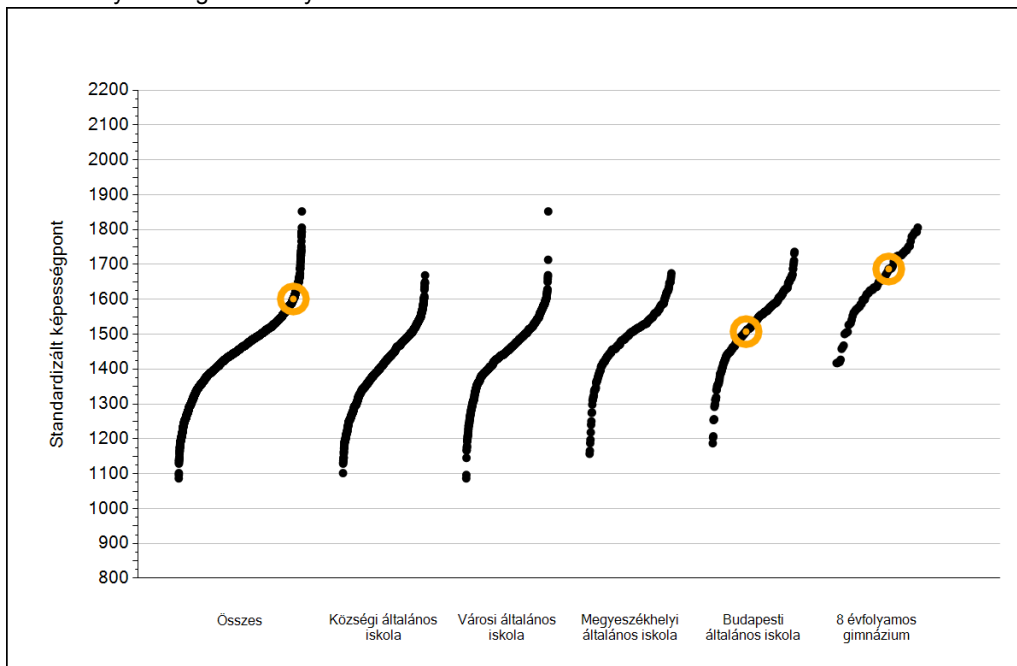
\*\* Azok a tanulók szerepelnek a létszámban, akik alapján a feladatellátási hely átlagos CSH-indexe számolható, vagyis minden szükséges információt megadtak a Háttérkérdőívben és figyelembe vehetők a feladatellátási hely átlagos eredményeiben.

\*\*\* Azok a tanulók szerepelnek a létszámban, akik alapján a feladatellátási hely átlagos CSH-indexe számolható és az adott mérési terület jelentésében szerepelnek. Az egyes mérési területeken a CSH-indexszel rendelkezők száma eltérhet.

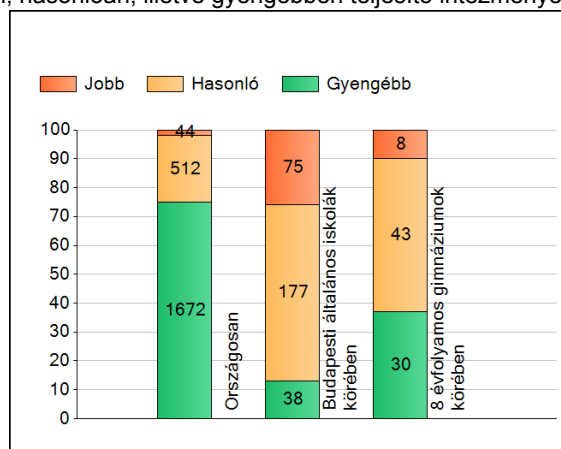
1a

## Átlageredmények

Az intézmények átlageredményeinek összehasonlítása



A szignifikánsan jobban, hasonlóan, illetve gyengébben teljesítő intézmények száma és aránya (%)



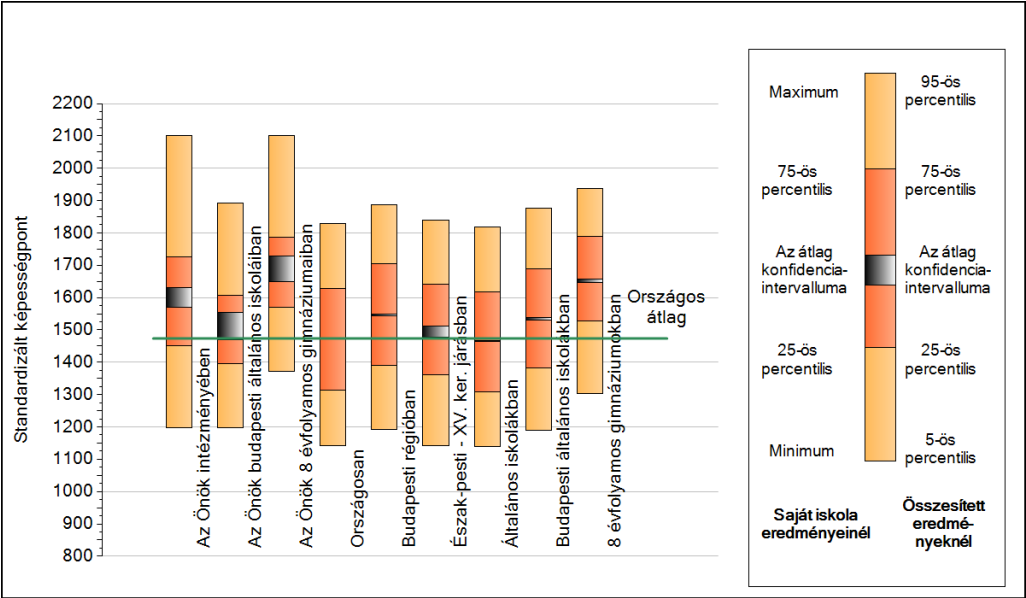
A tanulók átlageredménye és az átlag megbízhatósági tartománya (konfidencia-intervalluma)

<b>Az Önök intézményében</b>	<b>1601 (1570;1631)</b>
<b>Az Önök budapesti általános iskoláiban</b>	<b>1508 (1469;1554)</b>
<b>Az Önök 8 évfolyamos gimnáziumaiban</b>	<b>1687 (1649;1728)</b>
Országosan	1473 (1472;1475)
Általános iskolákban	1465 (1464;1467)
Községi általános iskolákban	1414 (1411;1416)
Városi általános iskolákban	1453 (1452;1455)
Megyeszékhelyi általános iskolákban	1506 (1503;1509)
Budapesti általános iskolákban	1534 (1530;1537)
8 évfolyamos gimnáziumokban	1651 (1646;1657)

1b

A képességeloszlás néhány jellemzője

A tanulók képességeloszlása az Önök intézményében és azokban a részpoblációkban, amelyekbe Önök is tartoznak



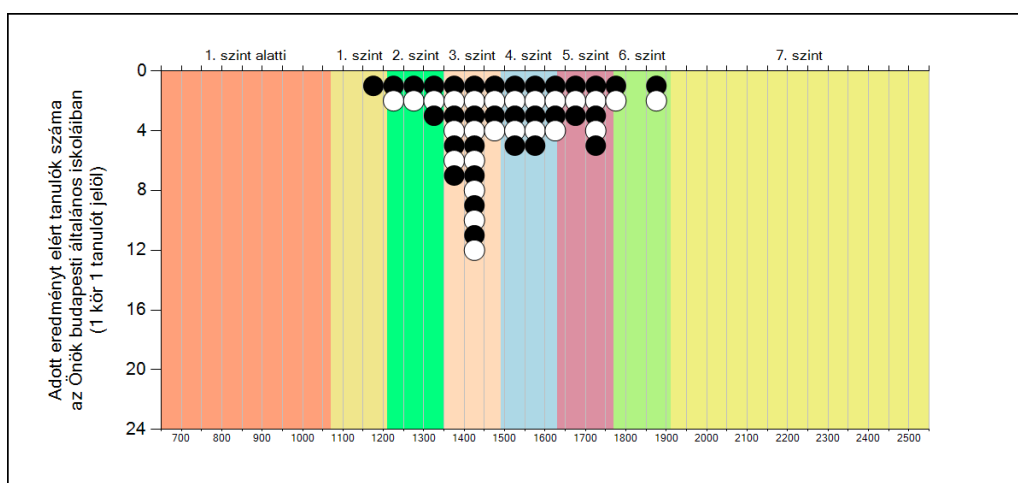
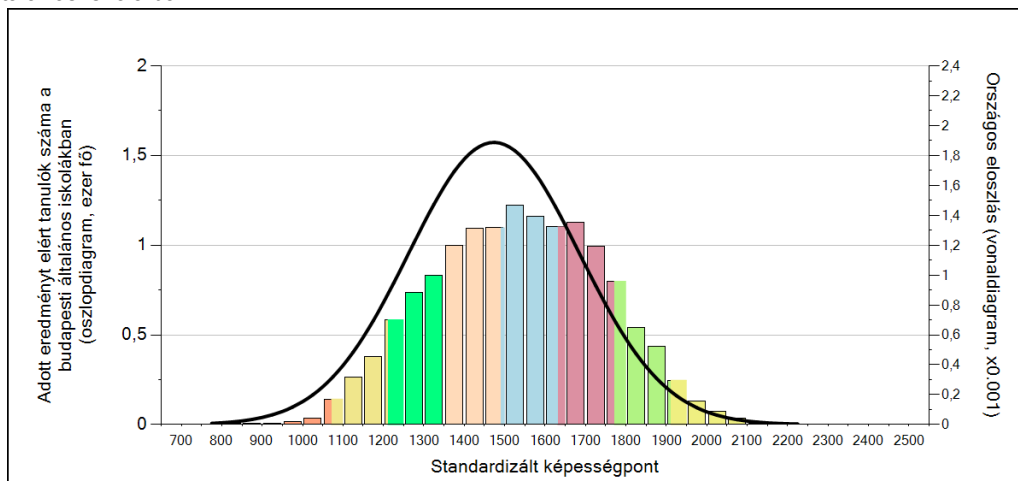
A tanulók képességeloszlása az egyes részpoblációkban

	Min. / 5-ös perc.	25-ös perc.	Átlag (konf. int.)	75-ös perc.	Max. / 95-ös perc.
Az Önök intézményében	1198	1451	1601 (1570;1631)	1727	2100
Az Önök budapesti általános iskoláiban	1198	1397	1508 (1469;1554)	1607	1893
Az Önök 8 évfolyamos gimnáziumaiban	1372	1570	1687 (1649;1728)	1787	2100
Országosan	1143	1313	1473 (1472;1475)	1628	1830
Budapesti régióban	1193	1391	1547 (1543;1550)	1705	1888
Észak-pesti - XV. ker. járásban	1141	1361	1496 (1477;1512)	1640	1839
Általános iskolákban	1140	1307	1465 (1464;1467)	1617	1818
Budapesti általános iskolákban	1188	1381	1534 (1530;1537)	1689	1876
8 évfolyamos gimnáziumokban	1303	1526	1651 (1646;1657)	1788	1937

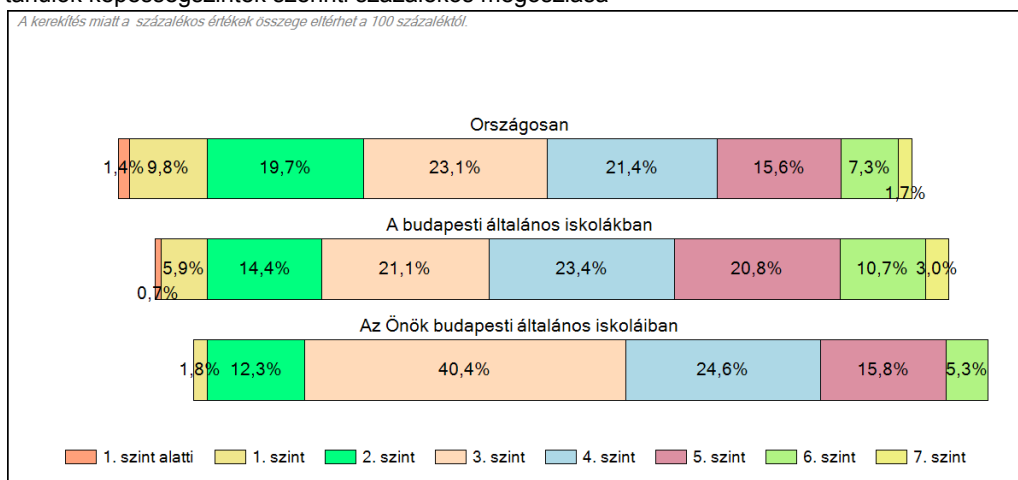
1c

## Képességeloszlás

Az országos eloszlás, valamint a tanulók eredményei a budapesti általános iskolákban és az Önök budapesti általános iskoláiban



### A tanulók képességszintek szerinti százalékos megoszlása

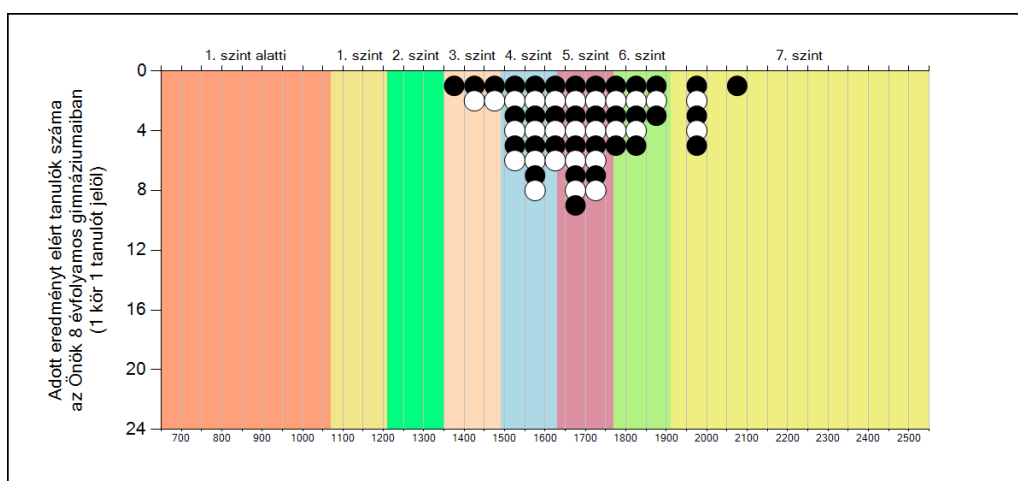
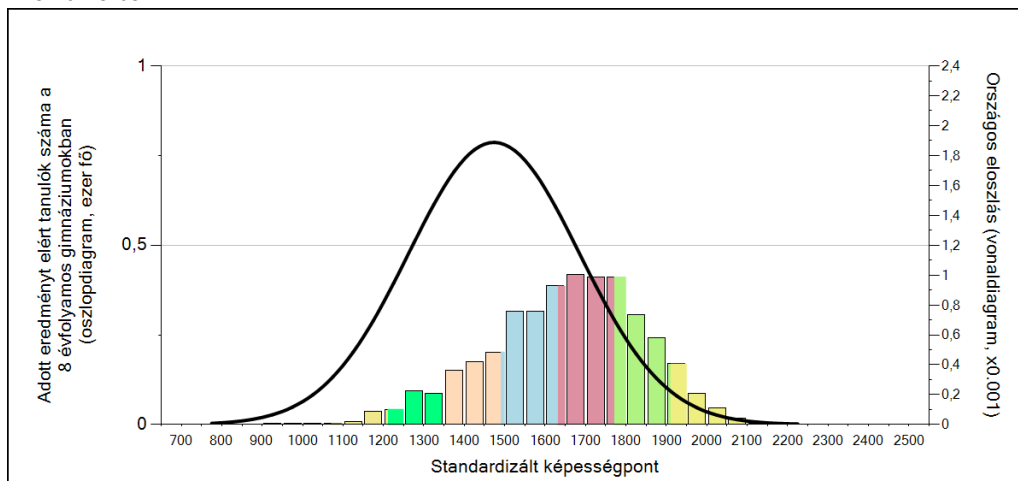


Szövegértés

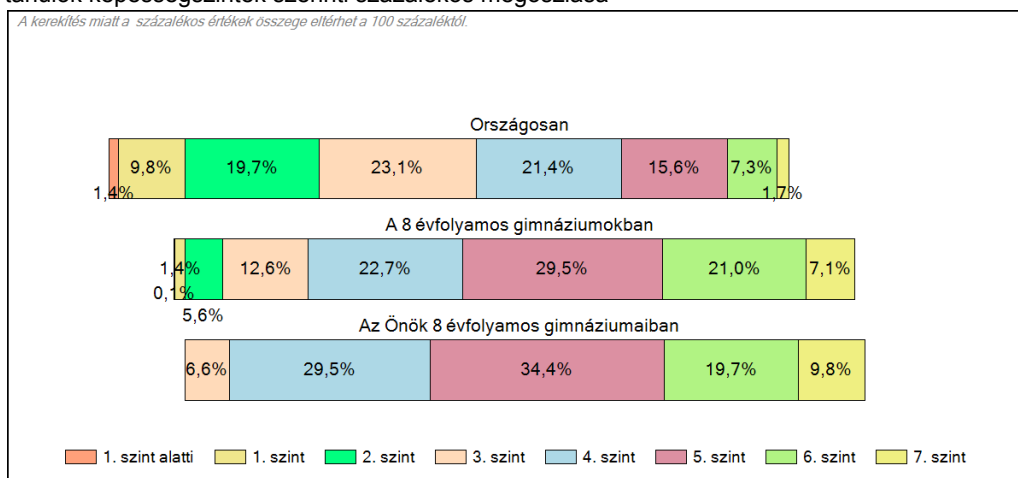
1c

## Képességeloszlás

Az országos eloszlás, valamint a tanulók eredményei a 8 évfolyamos gimnáziumokban és az Önök 8 évfolyamos gimnáziumaiban



### A tanulók képességszintek szerinti százalékos megoszlása

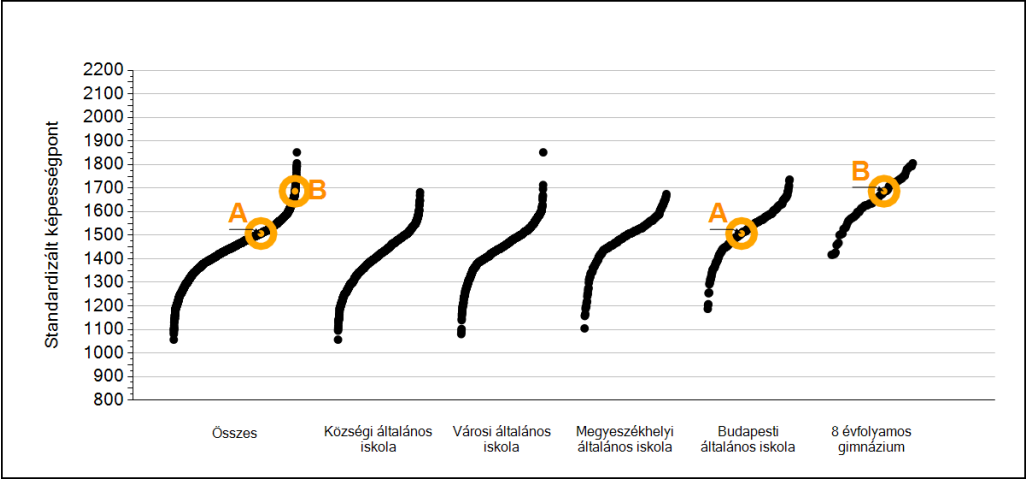




2a

Átlageredmények feladatellátási helyenként

A feladatellátási helyek átlageredményeinek összehasonlítása



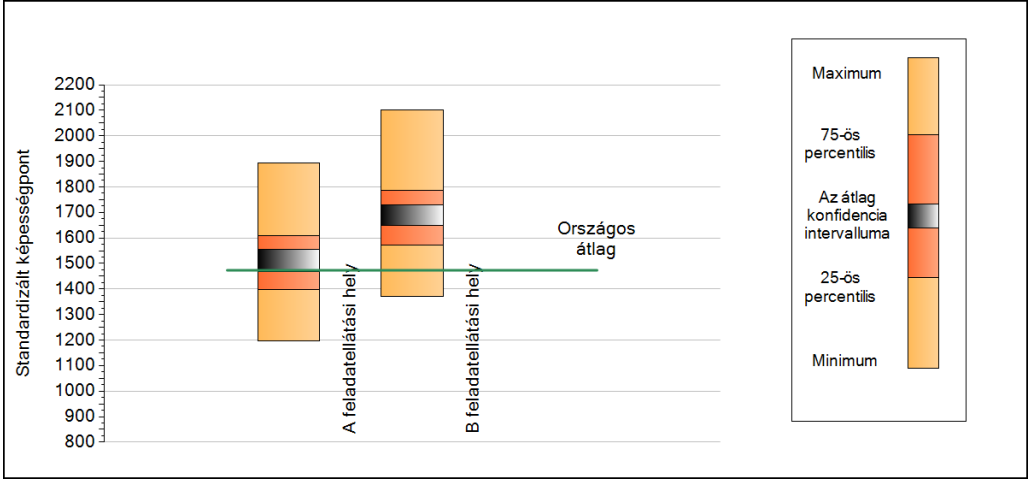
A tanulók képességeloszlása az Önök feladatellátási helyein

A feladatellátási hely	1508 (1469;1554)
B feladatellátási hely	1687 (1649;1728)

2b

A képességeloszlás néhány jellemzője feladatellátási helyenként

A tanulók képességeloszlása az Önök feladatellátási helyein



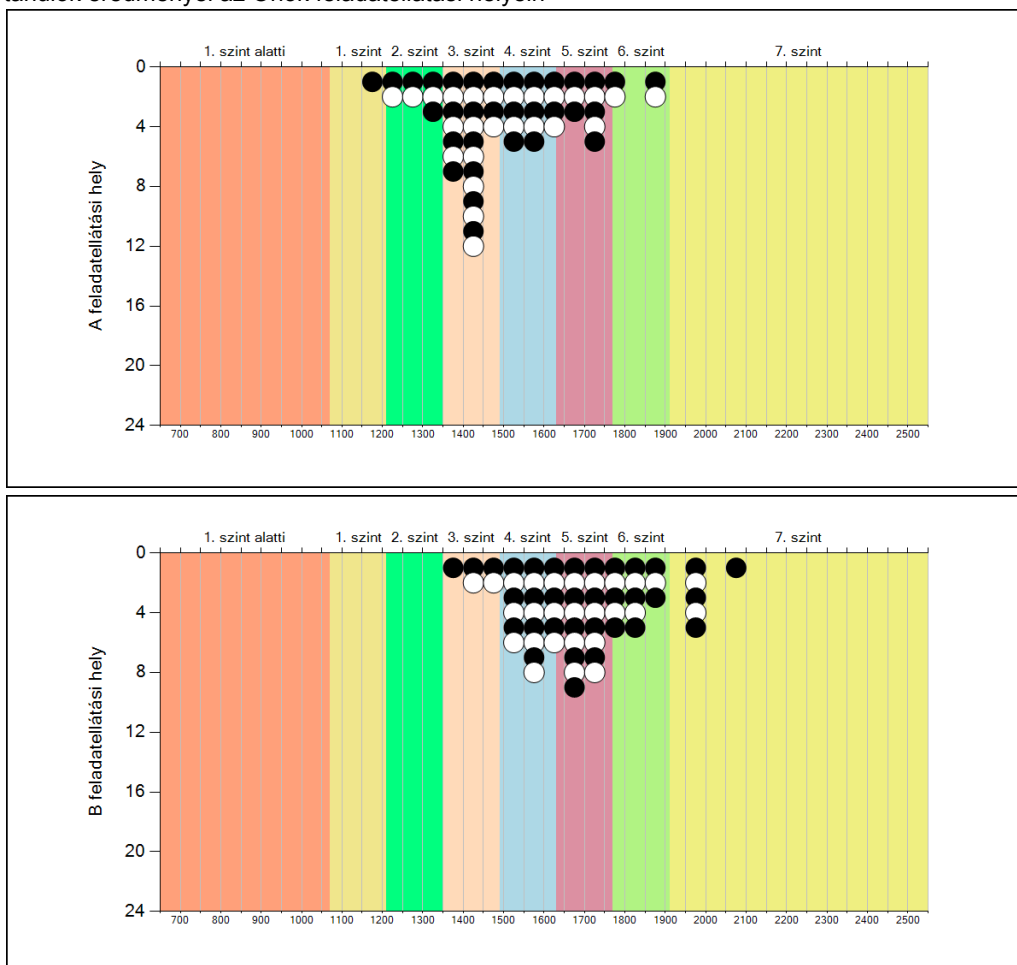
A tanulók képességeloszlása az Önök feladatellátási helyein

	Min. / 5-ös perc.	25-ös perc.	Átlag (konf. int.)	75-ös perc.	Max. / 95-ös perc.
A feladatellátási hely	1198	1397	1508 (1469;1554)	1607	1893
B feladatellátási hely	1372	1570	1687 (1649;1728)	1787	2100

2c

## A képességeloszlás feladatellátási helyenként

A tanulók eredményei az Önök feladatellátási helyein



Szövegértés

3a

## Átlageredmény a CSH-index tükrében feladatellátási helyenként\*

Feladatellátási helyeik eredménye a regressziós becslés alapján várható eredmény tükrében

A feladatellátási hely	A feladatellátási hely tényleges eredménye	1508	(1469;1554)
	Várható eredmény a tanulók átlagos CSH-indexe alapján	-	
A feladatellátási hely CSHI-jének számításához nem áll rendelkezésre elegendő adat. Legfeljebb kilenc tanulónak volt CSHI-je a feladatellátási helyen.			
B feladatellátási hely	A feladatellátási hely tényleges eredménye	1687	(1649;1728)
	Várható eredmény a tanulók átlagos CSH-indexe alapján	-	
A feladatellátási hely CSHI-jének számításához nem áll rendelkezésre elegendő adat. Legfeljebb kilenc tanulónak volt CSHI-je a feladatellátási helyen.			

\* Csak azok a feladatellátási helyek szerepelnek az ábrákon, amelyeken számolható az átlagos CSHI, továbbá elegendő olyan tanulójuk van, akinek van egyéni CSHI-je és eredménye is az adott mérési területen, valamint ezen tanulók átlaga beleesik az összes tanuló képességszintjének, illetve CSHI-jének konfidencia-intervallumába. Amennyiben túl kevés feladatellátási hely adata használható fel a regresszióhoz, a becslés nem végezhető el megbízhatóan. Ilyen esetben az adatpontok megjelennek az ábrán, de nincs regressziós egyenes, és a várható eredményre se adunk becslést.

Szövegértés