

---

# **Matematika**

## **Feladatellátási helyi jelentés**

**11. évfolyam :: 8 évfolyamos gimnázium**

### **Budapest XV. Kerületi László Gyula Gimnázium és Általános Iskola**

1157 Budapest, Kavicsos köz 4.

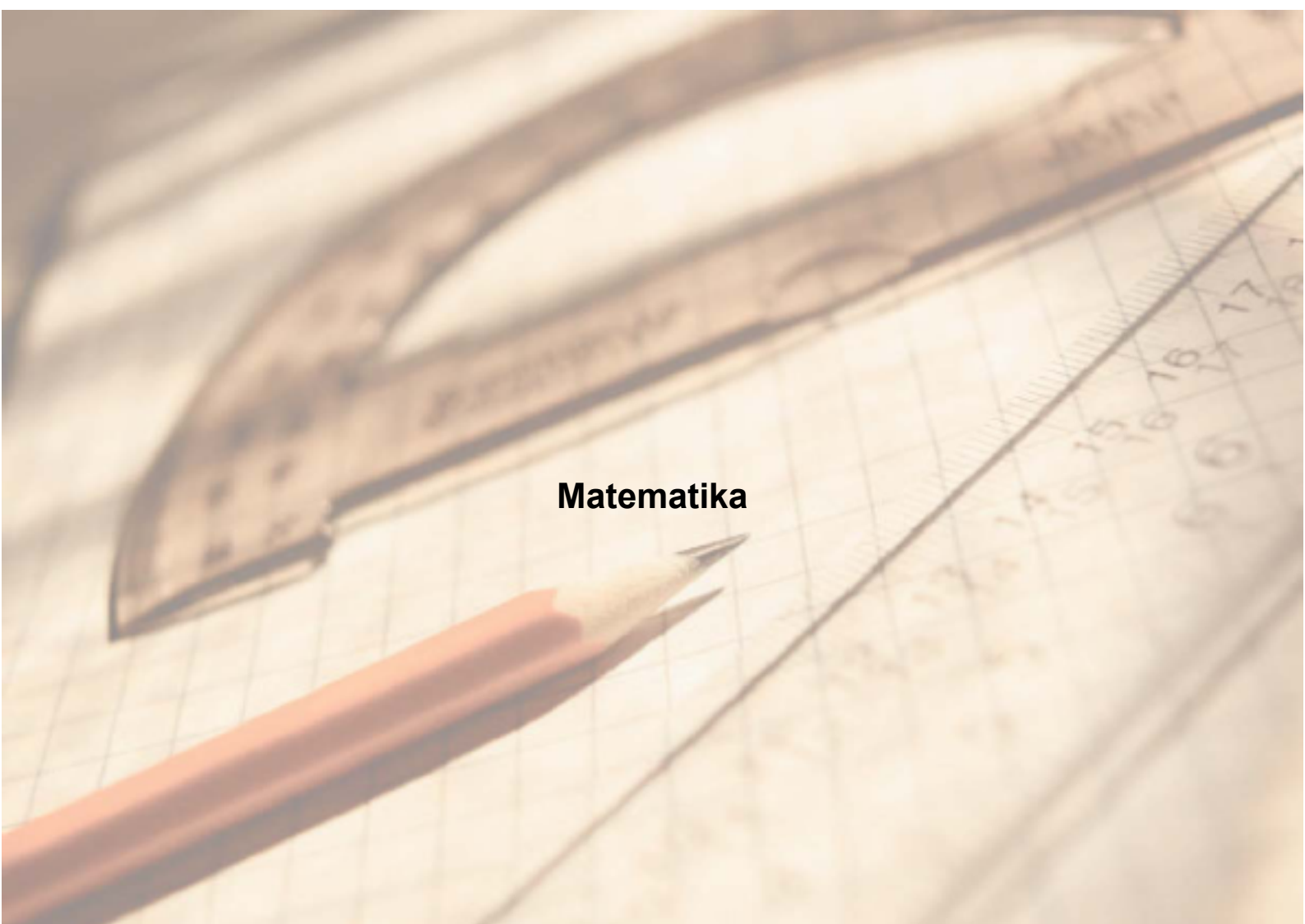
OM azonosító: 035072

Feladatellátási hely kódja: 004



**A szakképzésről szóló törvény végrehajtásáról szóló 12/2020. (II. 7.) Korm. rendelet 181A § alapján a szakképző intézmények csak a 10. évfolyamon, a matematika és szövegértés mérésben vettek részt. Ez alól kivételt képeznek a köznevelési törvény hatálya alá tartozó szakképzésben részt vevő tanulók. Így 9-11. évfolyamon – 10. évfolyamon a szövegértés és matematika területek kivételével – a technikumi, illetve a szakképző iskolai elnevezésű viszonyítási csoportokba csak a köznevelési törvény hatálya alá eső intézmények tartoznak. A résztvevők köre közötti különbségek miatt a 9-11. évfolyamon – 10. évfolyamon a szövegértés és matematika területek kivételével – az országos átlageredményeket nem lehet összehasonlítani a többi évfolyam országos átlageredményeivel.**

**A létszámtáblázatok tartalma a 2021/2022. tanévi méréstől kezdődően mérési területenként eltérő lehet.**



## Matematika

## Létszámadatok

A feladatellátási hely létszámadatai 8 évfolyamos gimnázium képzési formában 11. évfolyamon

Csoport neve*	Tanulók száma						
	Összesen	SNI	Mentesült**	BTMN	HHH	Figyelembe vehető***	Jelentésben szereplő
g ****	31	0	0	1	0	31	30
<b>Összesen</b>	<b>31</b>	<b>0</b>	<b>0</b>	<b>1</b>	<b>0</b>	<b>31</b>	<b>30</b>

\* A matematika, szövegértés, természettudomány, történelem és digitális kultúra mérési területeken a csoport a tanuló osztályát jelöli. A nyelvi mérések esetén csoport alatt azokat a tanulókat értjük, akik az adott nyelvet ugyanazon a feladatellátási helyen, évfolyamon és képzési formában tanulják, valamint ugyanabban a mérési típusban (célnyelvi vagy idegen nyelvi) vettek részt.

\*\* A mentesség a matematika, a szövegértés, a természettudomány, a történelem és a digitális kultúra mérésekre megegyezik. Ezek a területeken a tanuló csak a teljes mérésen mentesülhet. A nyelvi méréseken a tanulók mentesülhetnek az egész mérés vagy csupán a mérés egy része alól, illetve vannak, akik rövidített tesztet töltenek ki. Ugyanazon tanulóra a mentesség eltérhet a nyelvi és a másik öt mérési területen.

\*\*\* Figyelembe vehetők azok a tanulók, akiknek, amennyiben nem hiányoztak, eredményei szerepelnek a jelentésben. Ezek azok a tanulók, akik nem mentesültek a felmérés megírása alól és nem küzdenek egyéb pszichés fejlődési zavar tartós és súlyos rendellenességével.

\*\*\*\* Egy vagy több csoportban néhány gyerek hátráltatva volt a teszt kitöltésében (jellemzően technikai probléma vagy a teszt félbehagyása miatt), de elegendő feladatot kitöltöttek a tanulói eredmény számításához. Eredményük a feladatellátási hely összesített eredményében is megjelenik. Összesen 1 hátráltatott tanulói eredmény került beszámításra.

A Háttérkérdőívre és a családháttér-indexre vonatkozó létszámadatok

Csoport neve	Tanulók száma			
	Figyelembe vehető	Háttérkérdőívet kitöltötte*	Van CSH-indexe**	Jelentésben szereplő és van CSH-indexe***
g	31	0	0	0
<b>Összesen</b>	<b>31</b>	<b>0</b>	<b>0</b>	<b>0</b>

\* Minden olyan tanuló szerepel ebben a létszámban, aki az adott csoportba tartozik, és a Háttérkérdőívől legalább 5 kérdést megválaszolt.

\*\* Azok a tanulók szerepelnek a létszámban, akik alapján a feladatellátási hely átlagos CSH-indexe számolható, vagyis minden szükséges információt megadtak a Háttérkérdőívben és figyelembe vehetők a feladatellátási hely átlagos eredményeiben.

\*\*\* Azok a tanulók szerepelnek a létszámban, akik alapján a feladatellátási hely átlagos CSH-indexe számolható és az adott mérési terület jelentésében szerepelnek. Az egyes mérési területeken a CSH-indexszel rendelkezők száma eltérhet.

A feladatellátási hely CSHI-jének számításához nem áll rendelkezésre elegendő adat. Legfeljebb kilenc tanulóknak volt CSHI-je a feladatellátási helyen.

A sajátos nevelési igényű vagy problémákkal küzdő tanulók adatai

Sajátos nevelési igény típusa	Tanulók száma	
	SNI/BTMN tanulók	Mentesültek a teszt megírása alól
Testi, érzékszervi vagy beszéd fogyatékos vagy autista tanulók	0	0
Enyhe, közép súlyos vagy súlyos értelmi fogyatékos tanulók	0	0
A megismerő funkciók vagy a viselkedés fejlődésének (organikus okra visszavezethető vagy vissza nem vezethető) tartós és súlyos rendellenességével küzdő tanulók	0	0
Beilleszkedési, tanulási vagy magatartási nehézségekkel küzdő tanulók	1	0
<b>Összesen</b>	<b>1</b>	<b>0</b>

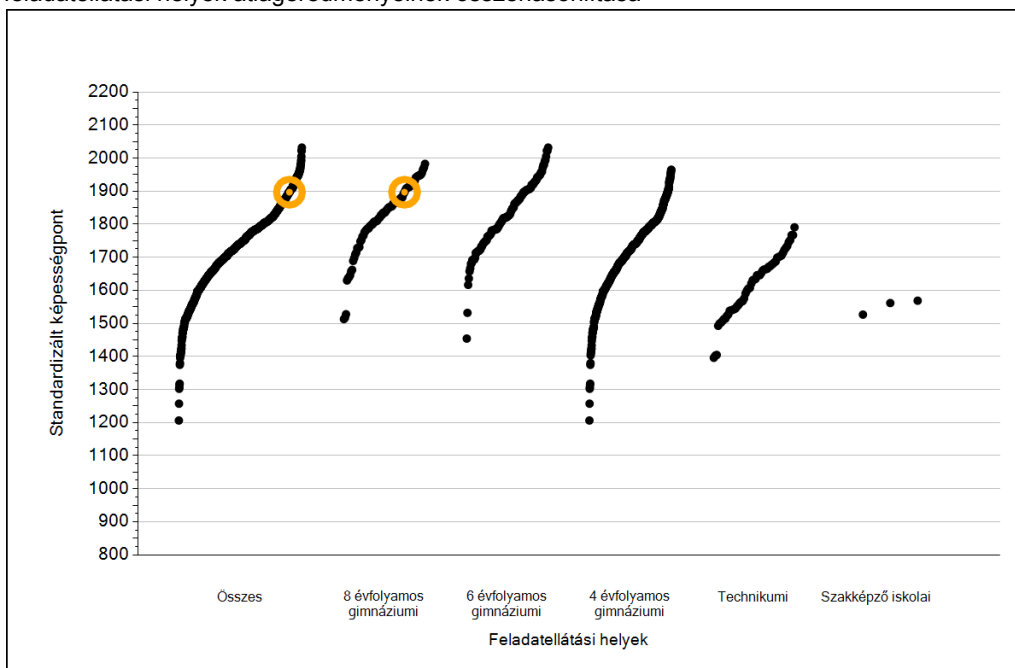
A mentesülő tanulók adatai

A mentesség típusa	Tanulók száma
Mentesül a teljes mérés alól	0
Mentesül a mérés egy része alól és/vagy rövidített tesztet kap	0
<b>Összesen</b>	<b>0</b>

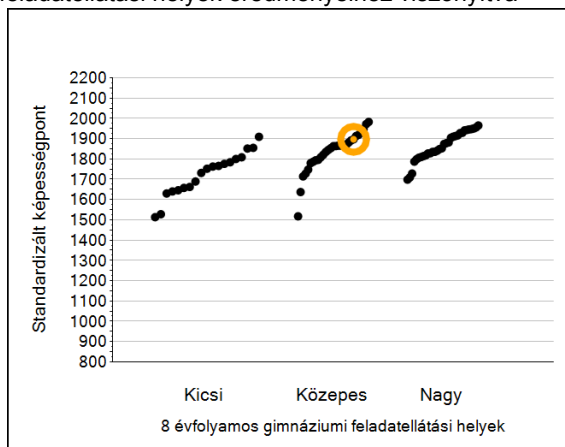
1a

## Átlageredmények

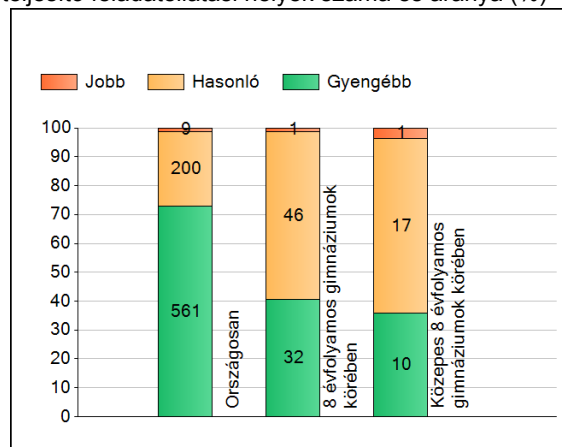
A feladatellátási helyek átlageredményeinek összehasonlítása



Az Önök eredményei a 8 évfolyamos gimnáziumi feladatellátási helyek eredményeihez viszonyítva



A szignifikánsan jobban, hasonlóan, illetve gyengébben teljesítő feladatellátási helyek száma és aránya (%)



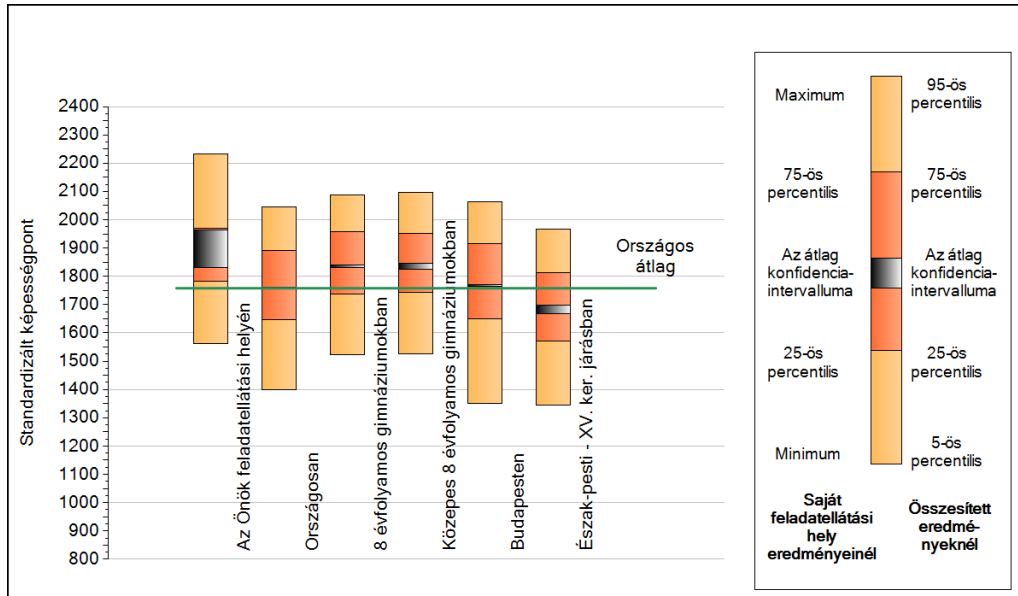
A tanulók átlageredménye és az átlag megbízhatósági tartománya (konfidencia-intervalluma)

<b>Az Önök feladatellátási helyén</b>	<b>1897 (1830;1964)</b>		
Országosan	1758 (1757;1760)		
8 évfolyamos gimnáziumokban	1836 (1831;1840)		
6 évfolyamos gimnáziumokban	1839 (1835;1843)		
4 évfolyamos gimnáziumokban	1746 (1744;1748)	Kis 8 évfolyamos gimnáziumokban	1702 (1686;1718)
Technikumokban	1619 (1612;1625)	Közepes 8 évfolyamos gimnáziumokban	1836 (1826;1845)
Szakképző iskolákban	1558 (1517;1607)	Nagy 8 évfolyamos gimnáziumokban	1866 (1861;1872)

1b

## A képességeloszlás néhány jellemzője

A tanulók képességeloszlása az Önök feladatellátási helyén és azokban a részpopsulációkban, amelyekbe Önök is tartoznak



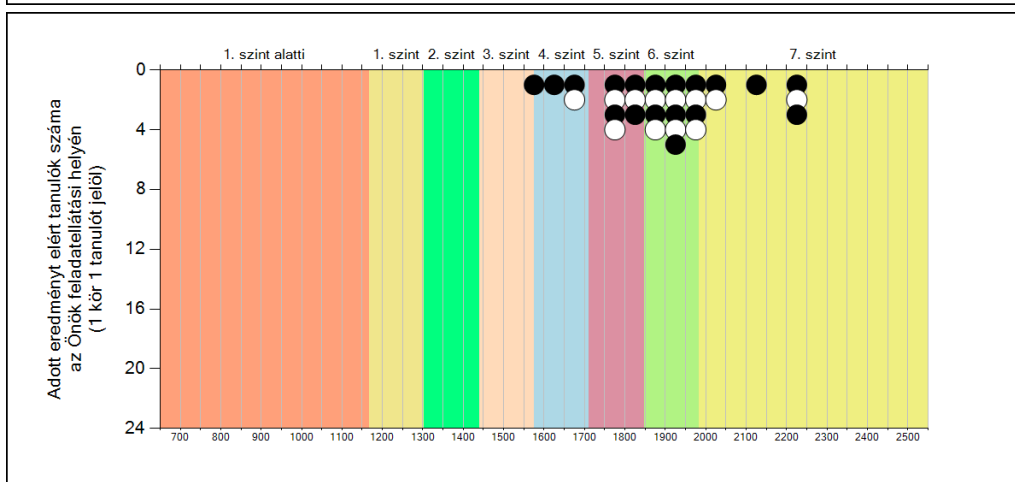
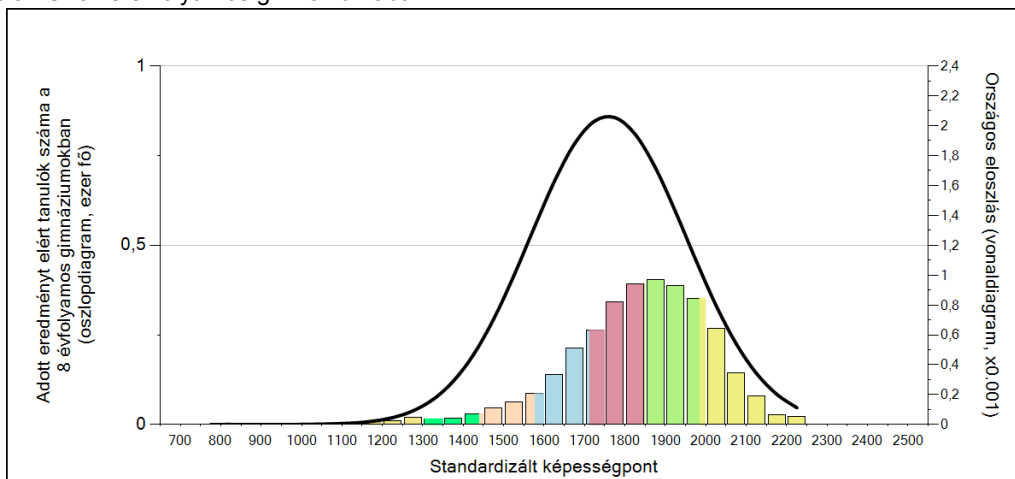
A tanulók képességeloszlása az egyes részpopsulációkban

	Min. / 5-ös perc.	25-ös perc.	Átlag (konf. int.)	75-ös perc.	Max. / 95-ös perc.
<b>Az Önök feladatellátási helyén</b>	1562	1782	1897 (1830;1964)	1969	2234
Országosan	1400	1648	1758 (1757;1760)	1892	2046
8 évfolyamos gimnáziumokban	1522	1738	1836 (1831;1840)	1958	2087
Közepes 8 évfolyamos gimnáziumokban	1527	1742	1836 (1826;1845)	1953	2095
Budapesten	1352	1651	1767 (1764;1769)	1914	2064
Észak-pesti - XV. ker. járásban	1345	1572	1683 (1667;1698)	1814	1966

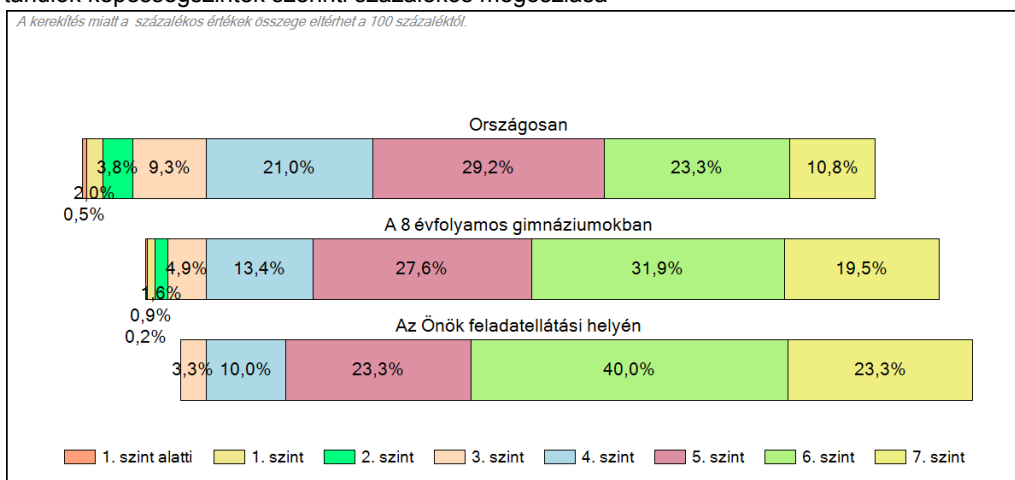
1c

## Képességeloszlás

Az országos eloszlás, valamint a tanulók eredményei a 8 évfolyamos gimnáziumokban és az Önök 8 évfolyamos gimnáziumában

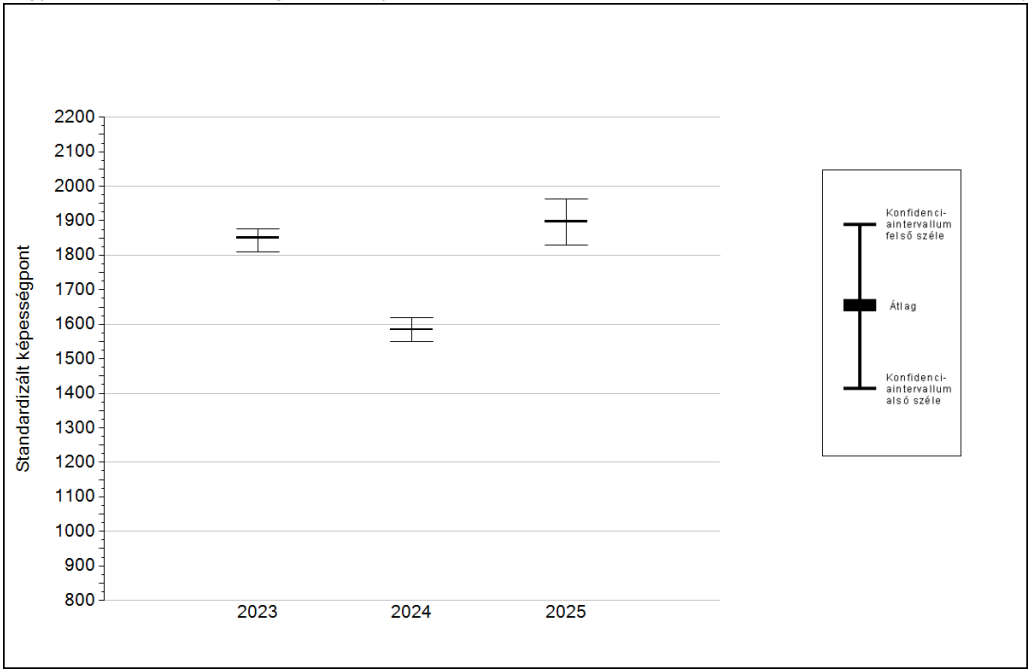




## A tanulók képességszintek szerinti százalékos megoszlása






4a Az átlageredmény alakulása a 11. évfolyamon

Az egyes években elért átlageredmények és konfidencia-intervallumaik az Önök feladatellátási helyén



Év	Átlag (konf. int.)	A 2025. évi eredmény és a korábbi évek eredményei közötti különbség (konf.int.)
2025	1897 (1830;1964)	-
2024	1584 (1550;1619) 	313 (233;397)
2023	1851 (1809;1876) 	46 (-34;144)

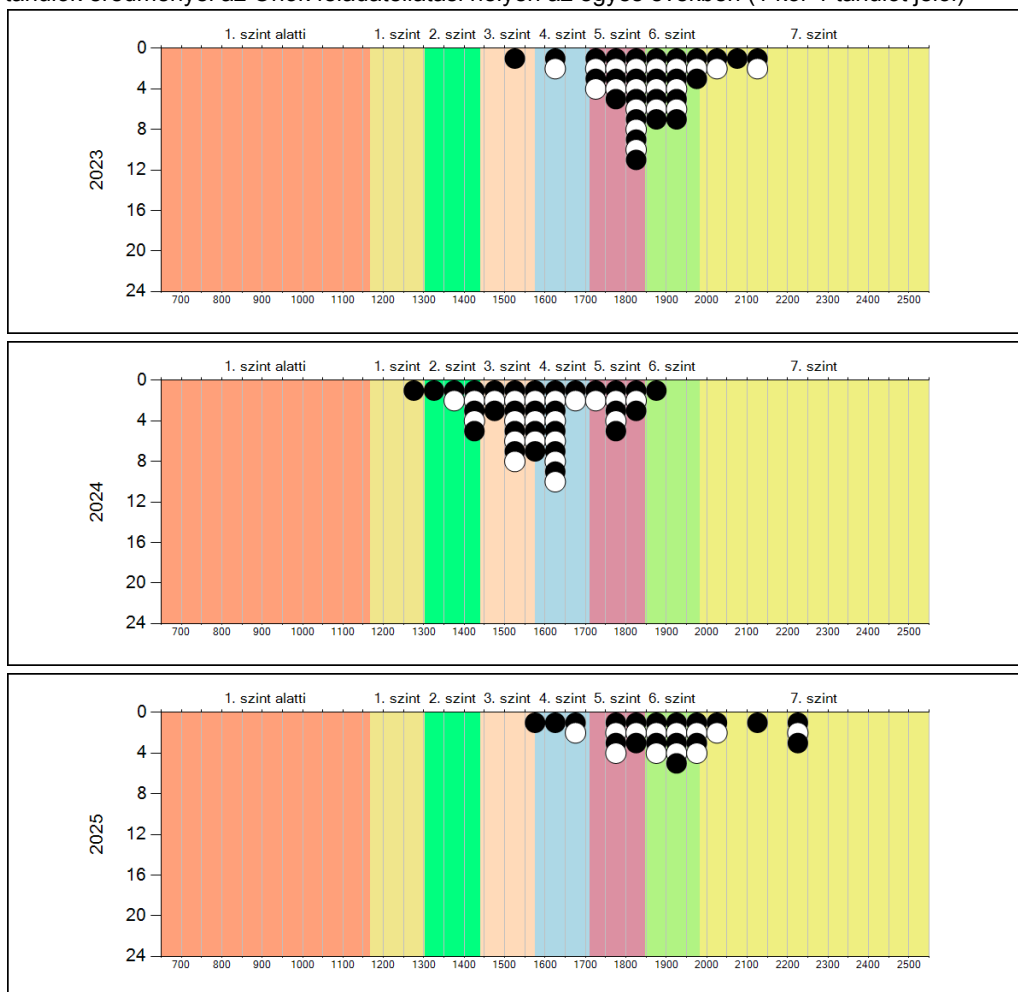
-  A 2025. évi eredmény szignifikánsan magasabb
-  Nincs szignifikáns változás a 2025. évi eredményekben
-  A 2025. évi eredmény szignifikánsan alacsonyabb



4b

**A képességeloszlás alakulása a 11. évfolyamon**

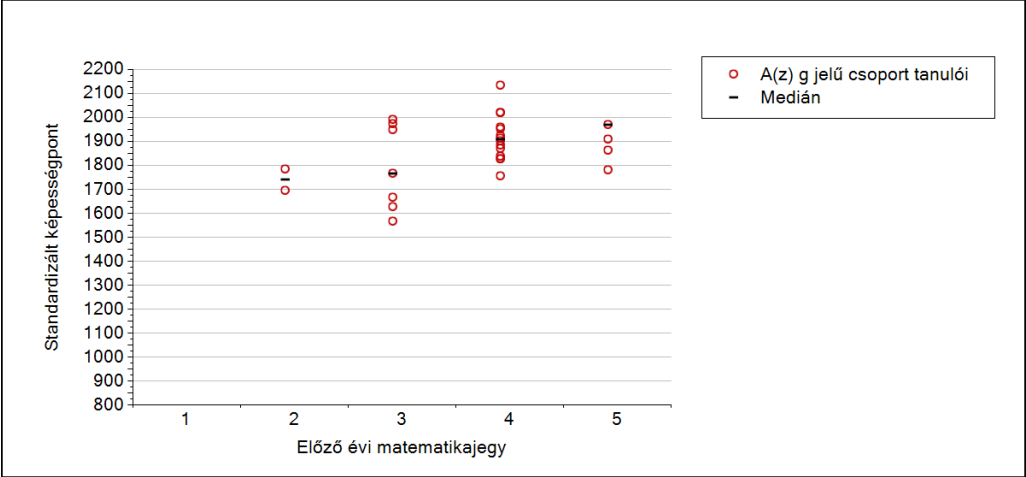
A tanulók eredményei az Önök feladatellátási helyén az egyes években (1 kör 1 tanulót jelöl)



5c

A képességeloszlás az előző év végi matematikajegy függvényében

A tanulók képességeloszlása az Önök feladatellátási helyén működő csoportokban az előző év végi matematikajegy függvényében



	Előző év végi matematikajegy	Minimum	Medián	Maximum
A(z) g jelű csoport	1	-	-	-
	2	1691	1736	1782
	3	1562	1763	1986
	4	1752	1904	2130
	5	1777	1966	2234