
Történelem

Feladatellátási helyi jelentés

9. évfolyam :: 8 évfolyamos gimnázium

Budapest XV. Kerületi László Gyula Gimnázium és Általános Iskola

1157 Budapest, Kavicsos köz 4.


OM azonosító: 035072

Feladatellátási hely kódja: 004



A szakképzésről szóló törvény végrehajtásáról szóló 12/2020. (II. 7.) Korm. rendelet 181A § alapján a szakképző intézmények csak a 10. évfolyamon, a matematika és szövegértés mérésben vettek részt. Ez alól kivételt képeznek a köznevelési törvény hatálya alá tartozó szakképzésben részt vevő tanulók. Így 9-11. évfolyamon – 10. évfolyamon a szövegértés és matematika területek kivételével – a technikumi, illetve a szakképző iskolai elnevezésű viszonyítási csoportokba csak a köznevelési törvény hatálya alá eső intézmények tartoznak. A résztvevők köre közötti különbségek miatt a 9-11. évfolyamon – 10. évfolyamon a szövegértés és matematika területek kivételével – az országos átlageredményeket nem lehet összehasonlítani a többi évfolyam országos átlageredményeivel.

A létszámtáblázatok tartalma a 2021/2022. tanévi méréstől kezdődően mérési területenként eltérő lehet.

A detailed photograph of a historical study desk. On the left, a stack of three old, leather-bound books with gold-tooled spines. A quill pen rests in a small, ornate metal inkwell. In the foreground, an open book displays a detailed historical map. To the right, a small brass compass is visible. The scene is warmly lit, creating a scholarly atmosphere.

Történelem

Létszámadatok

A feladatellátási hely létszámadatai 8 évfolyamos gimnázium képzési formában 9. évfolyamon

Csoport neve*	Tanulók száma						
	Összesen	SNI	Mentesült**	BTMN	HHH	Figyelembe vehető***	Jelentésben szereplő
g	28	0	0	1	0	28	27
Összesen	28	0	0	1	0	28	27

* A matematika, szövegértés, természettudomány, történelem és digitális kultúra mérési területeken a csoport a tanuló osztályát jelöli. A nyelvi mérések esetén csoport alatt azokat a tanulókat értjük, akik az adott nyelvet ugyanazon a feladatellátási helyen, évfolyamon és képzési formában tanulják, valamint ugyanabban a mérési típusban (célnyelvi vagy idegen nyelvi) vettek részt.

** A mentesség a matematika, a szövegértés, a természettudomány, a történelem és a digitális kultúra mérésekre megegyezik. Ezek a területeken a tanuló csak a teljes mérésen mentesülhet. A nyelvi méréseken a tanulók mentesülhetnek az egész mérés vagy csupán a mérés egy része alól, illetve vannak, akik rövidített tesztet töltenek ki. Ugyanazon tanulóra a mentesség eltérhet a nyelvi és a másik öt mérési területen.

*** Figyelembe vehetők azok a tanulók, akiknek, amennyiben nem hiányoztak, eredményei szerepelnek a jelentésben. Ezek azok a tanulók, akik nem mentesültek a felmérés megírása alól és nem küzdenek egyéb pszichés fejlődési zavar tartós és súlyos rendellenességével.

A Háttérkérdőívre és a családháttér-indexre vonatkozó létszámadatok

Csoport neve	Tanulók száma			
	Figyelembe vehető	Háttérkérdőívet kitöltötte*	Van CSH-indexe**	Jelentésben szereplő és van CSH-indexe***
g	28	0	0	0
Összesen	28	0	0	0

* Minden olyan tanuló szerepel ebben a létszámban, aki az adott csoportba tartozik, és a Háttérkérdőívből legalább 5 kérdést megválaszolt.

** Azok a tanulók szerepelnek a létszámban, akik alapján a feladatellátási hely átlagos CSH-indexe számolható, vagyis minden szükséges információt megadtak a Háttérkérdőívben és figyelembe vehetők a feladatellátási hely átlagos eredményeiben.

*** Azok a tanulók szerepelnek a létszámban, akik alapján a feladatellátási hely átlagos CSH-indexe számolható és az adott mérési terület jelentésében szerepelnek. Az egyes mérési területeken a CSH-indexszel rendelkezők száma eltérhet.

A feladatellátási hely CSHI-jének számításához nem áll rendelkezésre elegendő adat. Legfeljebb kilenc tanulóknak volt CSHI-je a feladatellátási helyen.

A sajátos nevelési igényű vagy problémákkal küzdő tanulók adatai

Sajátos nevelési igény típusa	Tanulók száma	
	SNI/BTMN tanulók	Mentesültek a teszt megírása alól
Testi, érzékszervi vagy beszéd fogyatékos vagy autista tanulók	0	0
Enyhe, közép súlyos vagy súlyos értelmi fogyatékos tanulók	0	0
A megismerő funkciók vagy a viselkedés fejlődésének (organikus okra visszavezethető vagy vissza nem vezethető) tartós és súlyos rendellenességével küzdő tanulók	0	0
Beilleszkedési, tanulási vagy magatartási nehézségekkel küzdő tanulók	1	0
Összesen	1	0

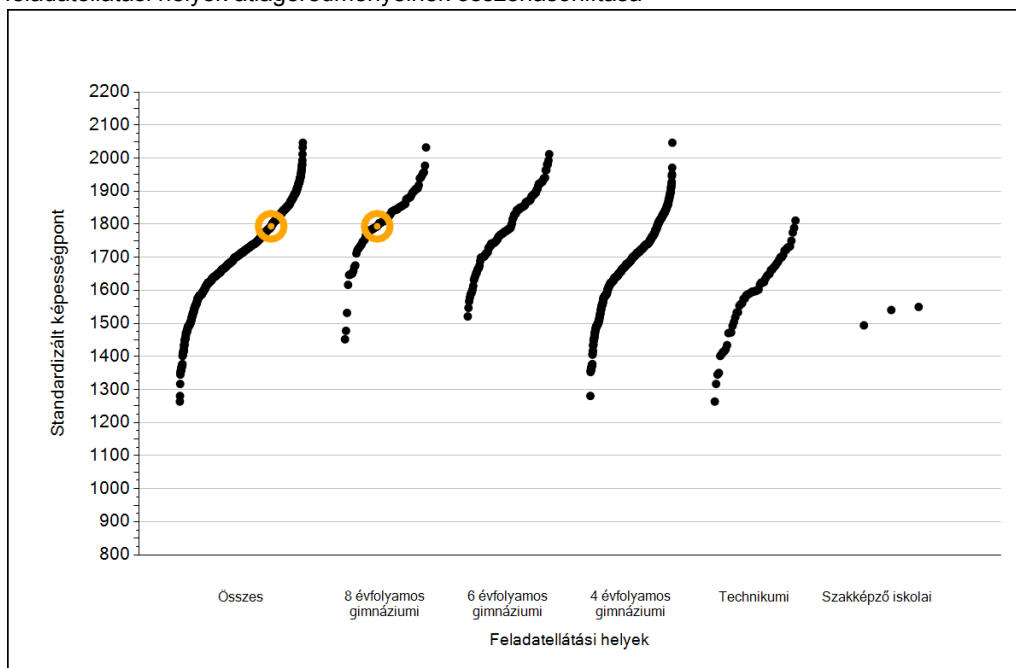
A mentesülő tanulók adatai

A mentesség típusa	Tanulók száma
Mentesül a teljes mérés alól	0
Mentesül a mérés egy része alól és/vagy rövidített tesztet kap	0
Összesen	0

1a

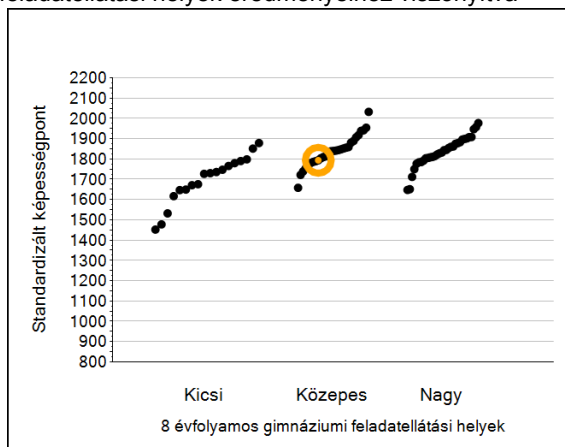
Átlageredmények

A feladatellátási helyek átlageredményeinek összehasonlítása

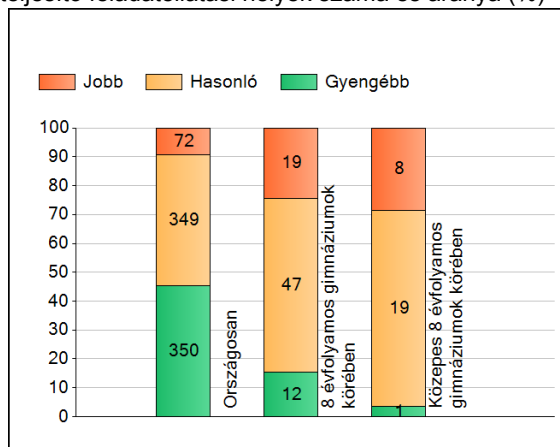


Történelem

Az Önök eredményei a 8 évfolyamos gimnáziumi feladatellátási helyek eredményeihez viszonyítva



A szignifikánsan jobban, hasonlóan, illetve gyengébben teljesítő feladatellátási helyek száma és aránya (%)



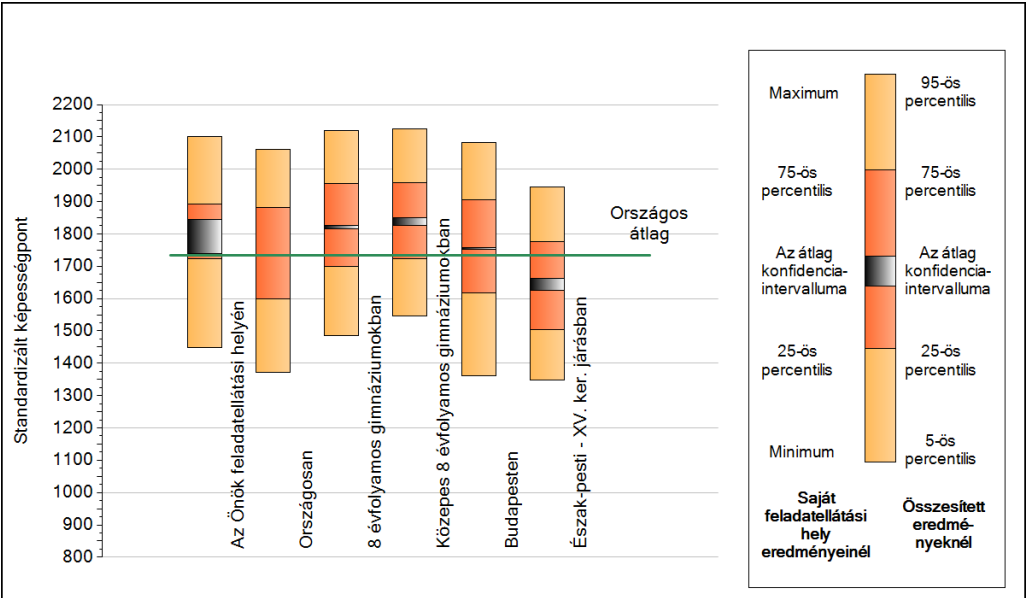
A tanulók átlageredménye és az átlag megbízhatósági tartománya (konfidencia-intervalluma)

Az Önök feladatellátási helyén	1794 (1738;1845)		
Országosan	1734 (1733;1736)		
8 évfolyamos gimnáziumokban	1821 (1815;1827)		
6 évfolyamos gimnáziumokban	1810 (1806;1815)		
4 évfolyamos gimnáziumokban	1720 (1718;1722)	Kis 8 évfolyamos gimnáziumokban	1694 (1674;1714)
Technikumokban	1606 (1599;1616)	Közepes 8 évfolyamos gimnáziumokban	1839 (1827;1849)
Szakképző iskolákban	1534 (1474;1595)	Nagy 8 évfolyamos gimnáziumokban	1840 (1832;1846)

1b

A képességeloszlás néhány jellemzője

A tanulók képességeloszlása az Önök feladatellátási helyén és azokban a részpopulációkban, amelyekbe Önök is tartoznak



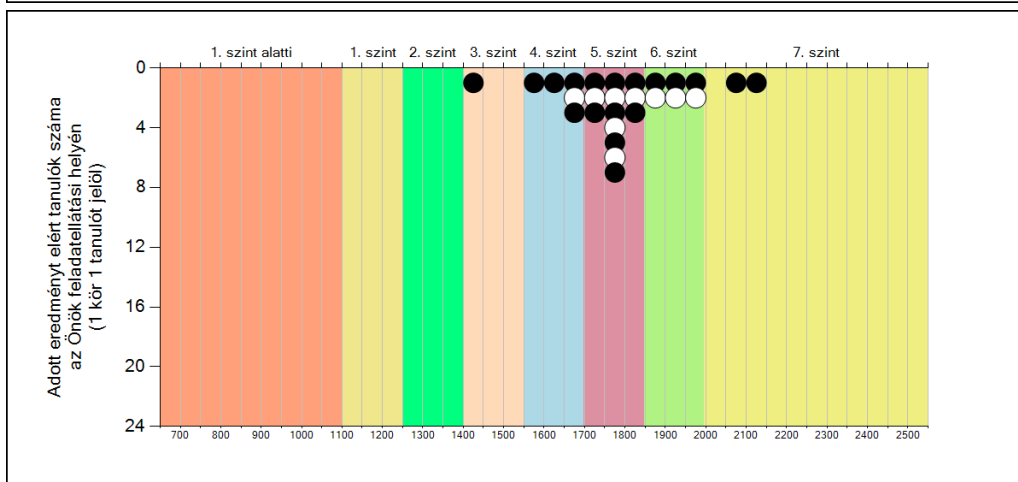
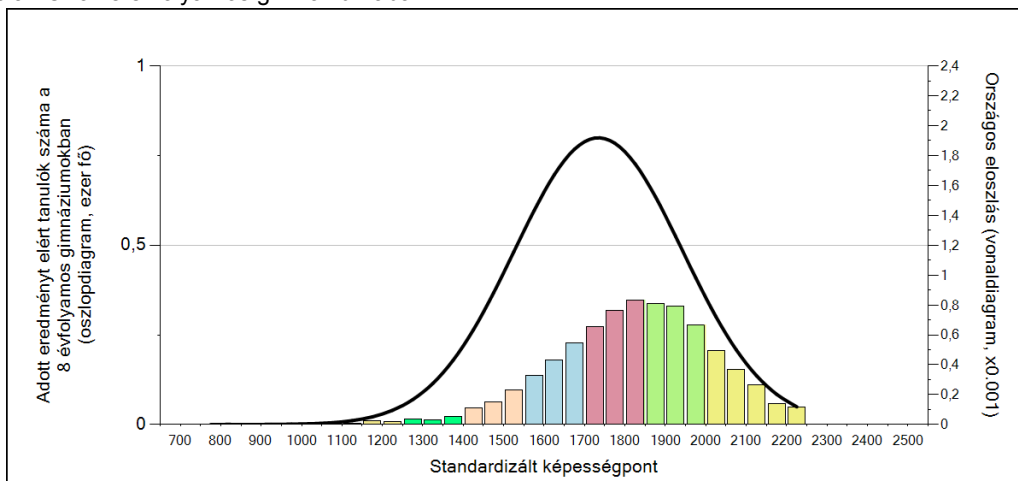
A tanulók képességeloszlása az egyes részpopulációkban

	Min. / 5-ös perc.	25-ös perc.	Átlag (konf. int.)	75-ös perc.	Max. / 95-ös perc.
Az Önök feladatellátási helyén	1447	1722	1794 (1738;1845)	1893	2101
Országosan	1371	1599	1734 (1733;1736)	1881	2060
8 évfolyamos gimnáziumokban	1485	1699	1821 (1815;1827)	1955	2121
Közepes 8 évfolyamos gimnáziumokban	1546	1723	1839 (1827;1849)	1959	2124
Budapesten	1362	1618	1755 (1751;1758)	1906	2084
Észak-pesti - XV. ker. járásban	1349	1503	1643 (1626;1662)	1777	1944

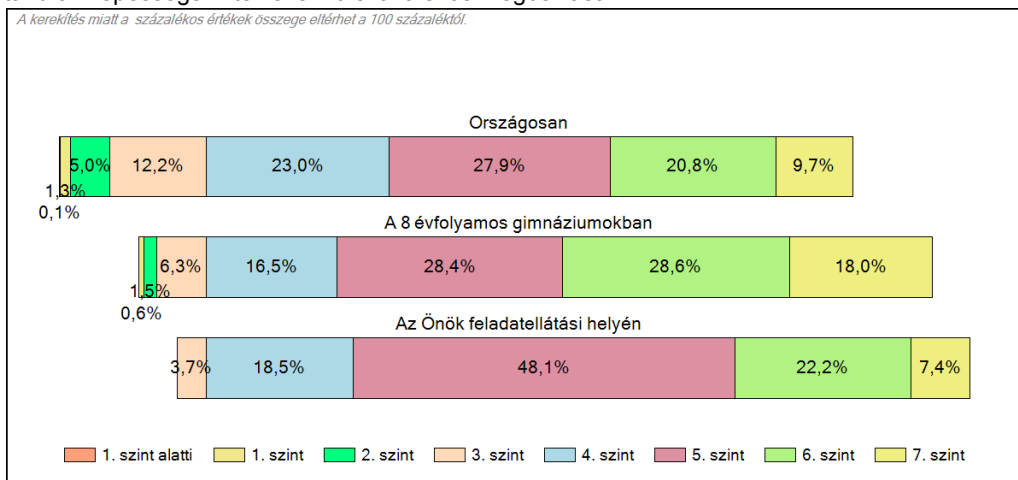
1c

Képességeloszlás

Az országos eloszlás, valamint a tanulók eredményei a 8 évfolyamos gimnáziumokban és az Önök 8 évfolyamos gimnáziumában



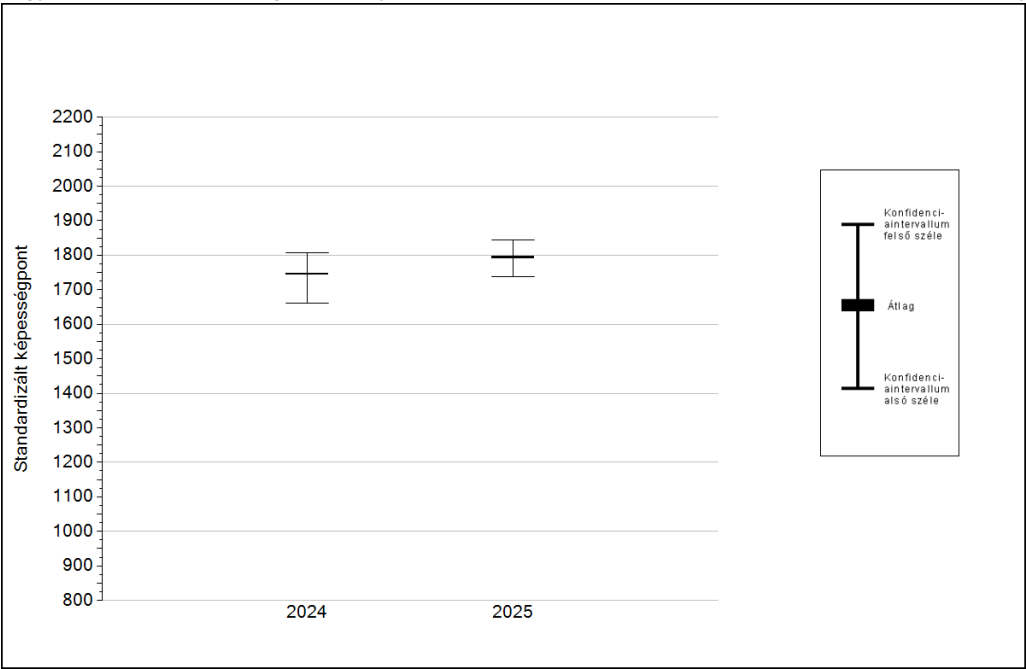
A tanulók képességszintek szerinti százalékos megoszlása



4a

Az átlageredmény alakulása a 9. évfolyamon

Az egyes években elért átlageredmények és konfidencia-intervallumaik az Önök feladatellátási helyén



Év	Átlag (konf. int.)	A 2025. évi eredmény és a korábbi évek eredményei közötti különbség (konf.int.)
2025	1794 (1738;1845)	-
2024	1746 (1661;1806)	48 (-58;155)

- ▲

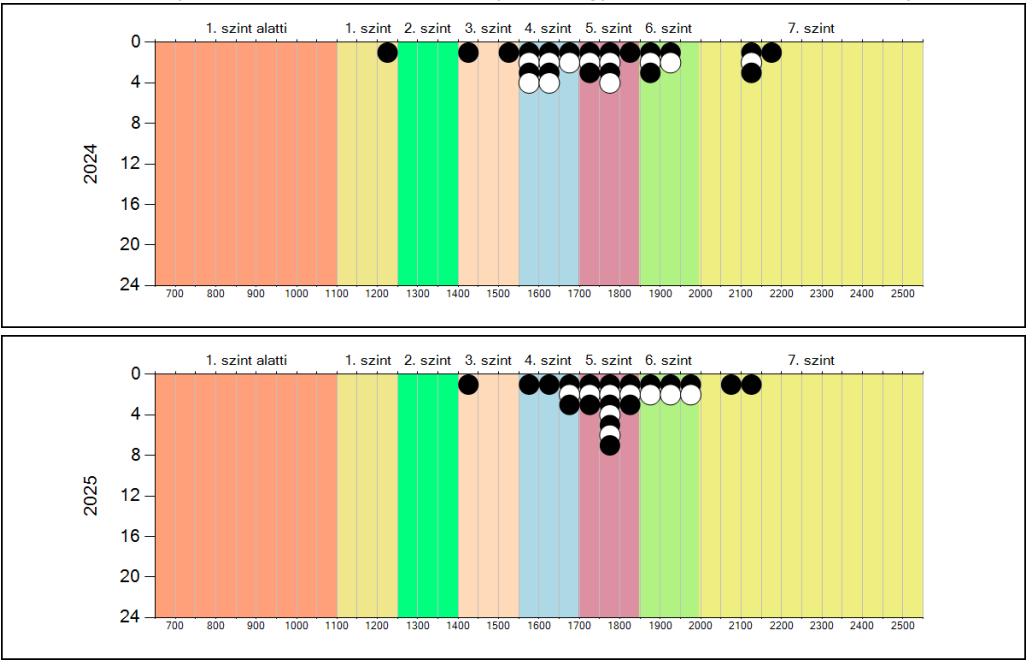
A 2025. évi eredmény szignifikánsan magasabb
- Nincs szignifikáns változás a 2025. évi eredményekben
- ▼

A 2025. évi eredmény szignifikánsan alacsonyabb

4b

A képességeloszlás alakulása a 9. évfolyamon

A tanulók eredményei az Önök feladatellátási helyén az egyes években (1 kör 1 tanulót jelöl)



Történelem