
Matematika

Feladatellátási helyi jelentés

9. évfolyam :: 8 évfolyamos gimnázium

Budapest XV. Kerületi László Gyula Gimnázium és Általános Iskola

1157 Budapest, Kavicsos köz 4.

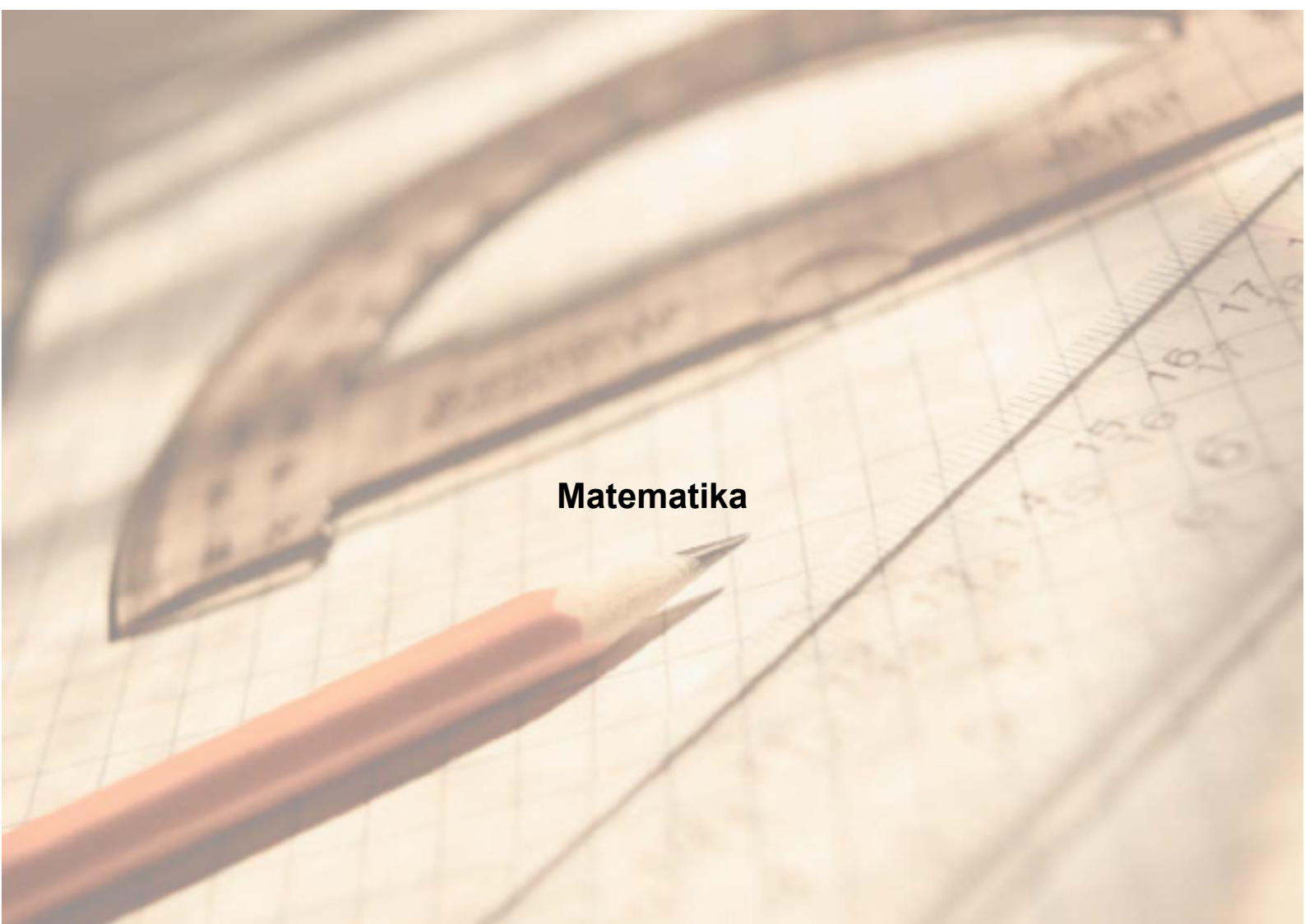
OM azonosító: 035072

Feladatellátási hely kódja: 004



A szakképzésről szóló törvény végrehajtásáról szóló 12/2020. (II. 7.) Korm. rendelet 181A § alapján a szakképző intézmények csak a 10. évfolyamon, a matematika és szövegértés mérésben vettek részt. Ez alól kivételt képeznek a köznevelési törvény hatálya alá tartozó szakképzésben részt vevő tanulók. Így 9-11. évfolyamon – 10. évfolyamon a szövegértés és matematika területek kivételével – a technikumi, illetve a szakképző iskolai elnevezésű viszonyítási csoportokba csak a köznevelési törvény hatálya alá eső intézmények tartoznak. A résztvevők köre közötti különbségek miatt a 9-11. évfolyamon – 10. évfolyamon a szövegértés és matematika területek kivételével – az országos átlageredményeket nem lehet összehasonlítani a többi évfolyam országos átlageredményeivel.

A létszámtáblázatok tartalma a 2021/2022. tanévi méréstől kezdődően mérési területenként eltérő lehet.



Matematika

Létszámadatok

A feladatellátási hely létszámadatai 8 évfolyamos gimnázium képzési formában 9. évfolyamon

Csoport neve*	Tanulók száma						
	Összesen	SNI	Mentesült**	BTMN	HHH	Figyelembe vehető***	Jelentésben szereplő
g	28	0	0	1	0	28	28
Összesen	28	0	0	1	0	28	28

* A matematika, szövegértés, természettudomány, történelem és digitális kultúra mérési területeken a csoport a tanuló osztályát jelöli. A nyelvi mérések esetén csoport alatt azokat a tanulókat értjük, akik az adott nyelvet ugyanazon a feladatellátási helyen, évfolyamon és képzési formában tanulják, valamint ugyanabban a mérési típusban (célnyelvi vagy idegen nyelvi) vettek részt.

** A mentesség a matematika, a szövegértés, a természettudomány, a történelem és a digitális kultúra mérésekre megegyezik. Ezek a területeken a tanuló csak a teljes mérésen mentesülhet. A nyelvi méréseken a tanulók mentesülhetnek az egész mérés vagy csupán a mérés egy része alól, illetve vannak, akik rövidített tesztet töltenek ki. Ugyanazon tanulóra a mentesség eltérhet a nyelvi és a másik öt mérési területen.

*** Figyelembe vehetők azok a tanulók, akiknek, amennyiben nem hiányoztak, eredményei szerepelnek a jelentésben. Ezek azok a tanulók, akik nem mentesültek a felmérés megírása alól és nem küzdenek egyéb pszichés fejlődési zavar tartós és súlyos rendellenességével.

A Háttérkérdőívre és a családháttér-indexre vonatkozó létszámadatok

Csoport neve	Tanulók száma			
	Figyelembe vehető	Háttérkérdőívet kitöltötte*	Van CSH-indexe**	Jelentésben szereplő és van CSH-indexe***
g	28	0	0	0
Összesen	28	0	0	0

* Minden olyan tanuló szerepel ebben a létszámban, aki az adott csoportba tartozik, és a Háttérkérdőívből legalább 5 kérdést megválaszolt.

** Azok a tanulók szerepelnek a létszámban, akik alapján a feladatellátási hely átlagos CSH-indexe számolható, vagyis minden szükséges információt megadtak a Háttérkérdőívben és figyelembe vehetők a feladatellátási hely átlagos eredményeiben.

*** Azok a tanulók szerepelnek a létszámban, akik alapján a feladatellátási hely átlagos CSH-indexe számolható és az adott mérési terület jelentésében szerepelnek. Az egyes mérési területeken a CSH-indexszel rendelkezők száma eltérhet.

A feladatellátási hely CSHI-jének számításához nem áll rendelkezésre elegendő adat. Legfeljebb kilenc tanulóknak volt CSHI-je a feladatellátási helyen.

A sajátos nevelési igényű vagy problémákkal küzdő tanulók adatai

Sajátos nevelési igény típusa	Tanulók száma	
	SNI/BTMN tanulók	Mentesültek a teszt megírása alól
Testi, érzékszervi vagy beszéd fogyatékos vagy autista tanulók	0	0
Enyhe, közép súlyos vagy súlyos értelmi fogyatékos tanulók	0	0
A megismerő funkciók vagy a viselkedés fejlődésének (organikus okra visszavezethető vagy vissza nem vezethető) tartós és súlyos rendellenességével küzdő tanulók	0	0
Beilleszkedési, tanulási vagy magatartási nehézségekkel küzdő tanulók	1	0
Összesen	1	0

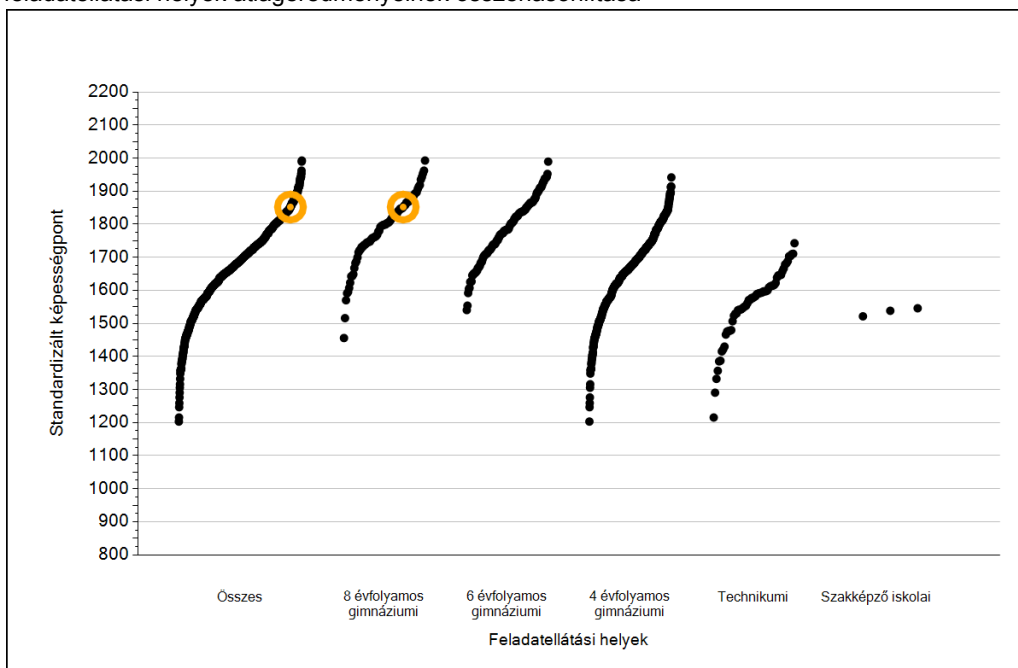
A mentesülő tanulók adatai

A mentesség típusa	Tanulók száma
Mentesül a teljes mérés alól	0
Mentesül a mérés egy része alól és/vagy rövidített tesztet kap	0
Összesen	0

1a

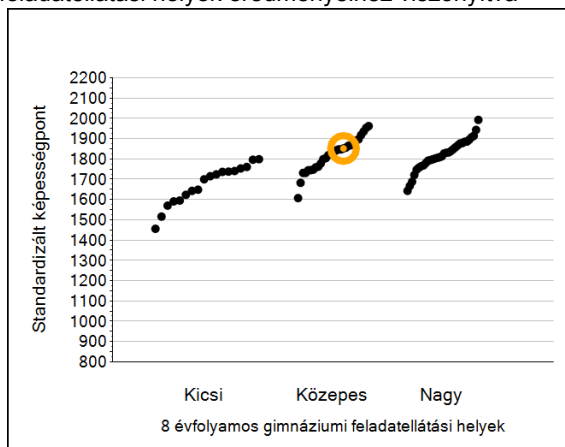
Átlageredmények

A feladatellátási helyek átlageredményeinek összehasonlítása

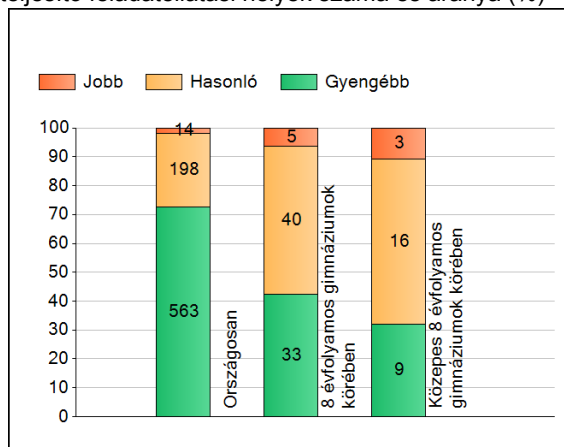


Matematika

Az Önök eredményei a 8 évfolyamos gimnáziumi feladatellátási helyek eredményeihez viszonyítva



A szignifikánsan jobban, hasonlóan, illetve gyengébben teljesítő feladatellátási helyek száma és aránya (%)



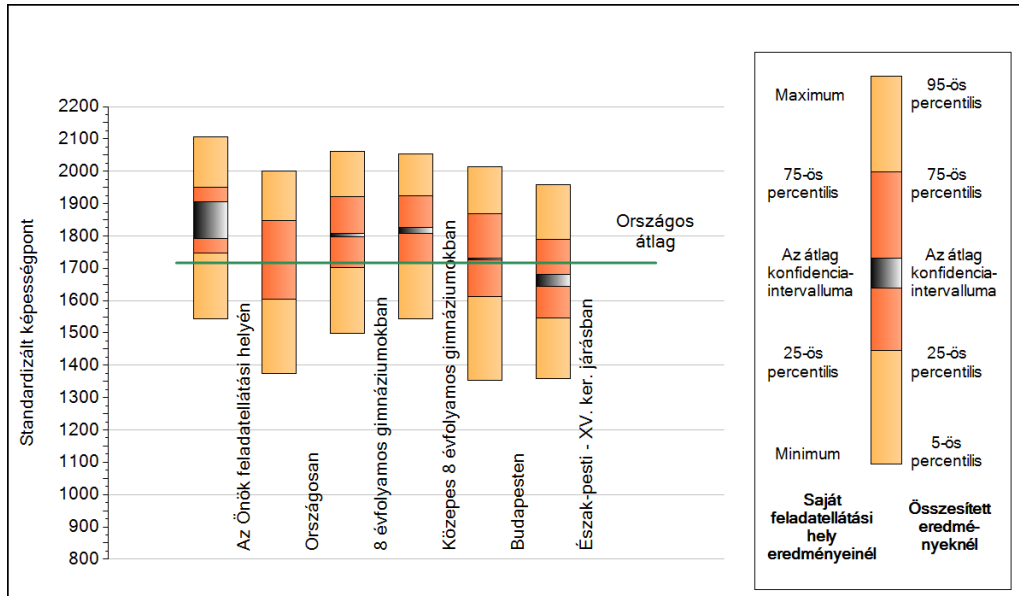
A tanulók átlageredménye és az átlag megbízhatósági tartománya (konfidencia-intervalluma)

Az Önök feladatellátási helyén	1852 (1791;1904)		
Országosan	1717 (1715;1718)		
8 évfolyamos gimnáziumokban	1803 (1797;1807)		
6 évfolyamos gimnáziumokban	1798 (1794;1803)		
4 évfolyamos gimnáziumokban	1702 (1701;1704)	Kis 8 évfolyamos gimnáziumokban	1669 (1657;1680)
Technikumokban	1574 (1567;1582)	Közepes 8 évfolyamos gimnáziumokban	1817 (1806;1826)
Szakképző iskolákban	1540 (1467;1593)	Nagy 8 évfolyamos gimnáziumokban	1824 (1818;1830)

1b

A képességeloszlás néhány jellemzője

A tanulók képességeloszlása az Önök feladatellátási helyén és azokban a részpopulációkban, amelyekbe Önök is tartoznak



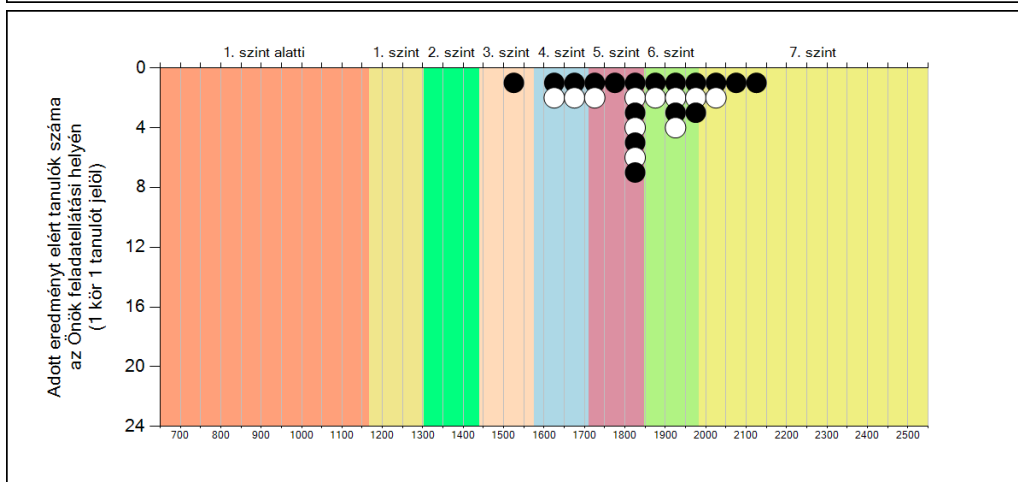
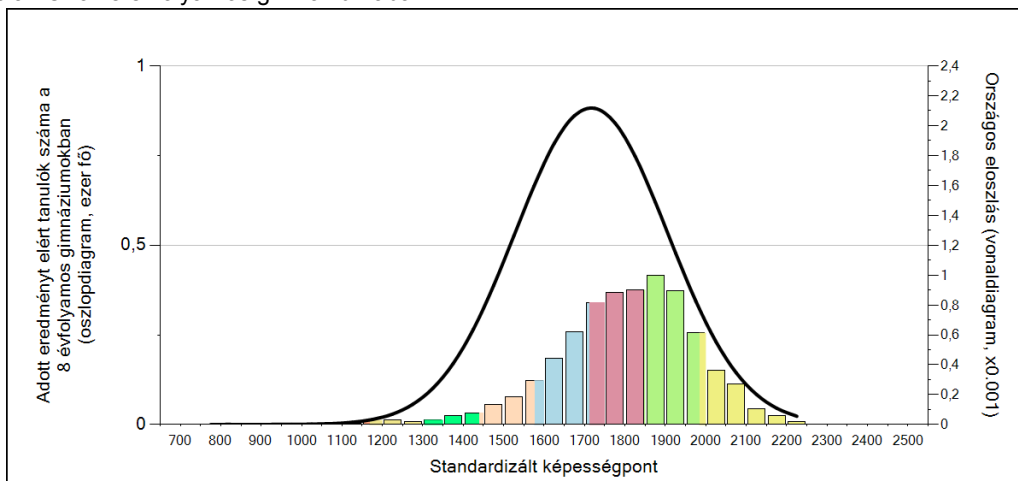
A tanulók képességeloszlása az egyes részpopulációkban

	Min. / 5-ös perc.	25-ös perc.	Átlag (konf. int.)	75-ös perc.	Max. / 95-ös perc.
Az Önök feladatellátási helyén	1543	1748	1852 (1791;1904)	1951	2107
Országosan	1374	1604	1717 (1715;1718)	1846	2001
8 évfolyamos gimnáziumokban	1499	1702	1803 (1797;1807)	1921	2061
Közepes 8 évfolyamos gimnáziumokban	1543	1717	1817 (1806;1826)	1924	2054
Budapesten	1354	1612	1729 (1726;1732)	1869	2013
Észak-pesti - XV. ker. járásban	1359	1545	1662 (1645;1680)	1788	1959

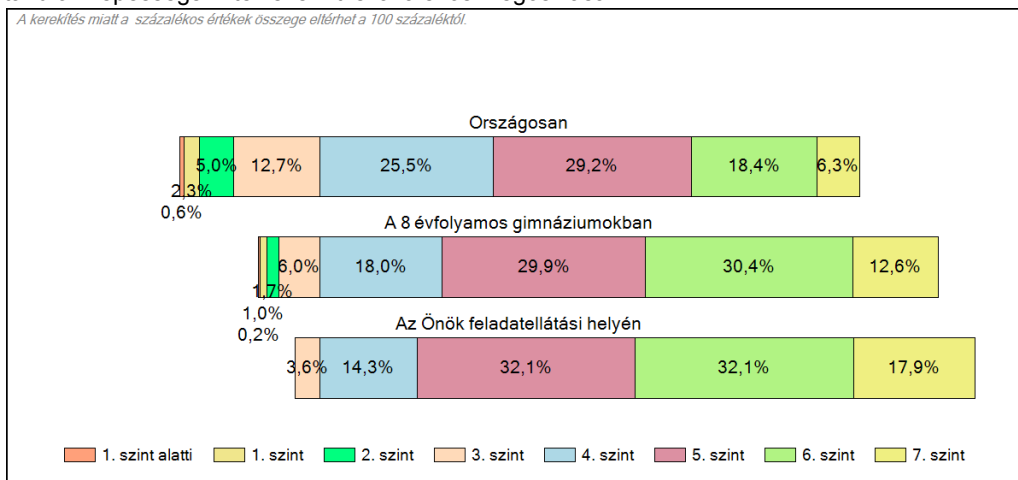
1c

Képességeloszlás

Az országos eloszlás, valamint a tanulók eredményei a 8 évfolyamos gimnáziumokban és az Önök 8 évfolyamos gimnáziumában



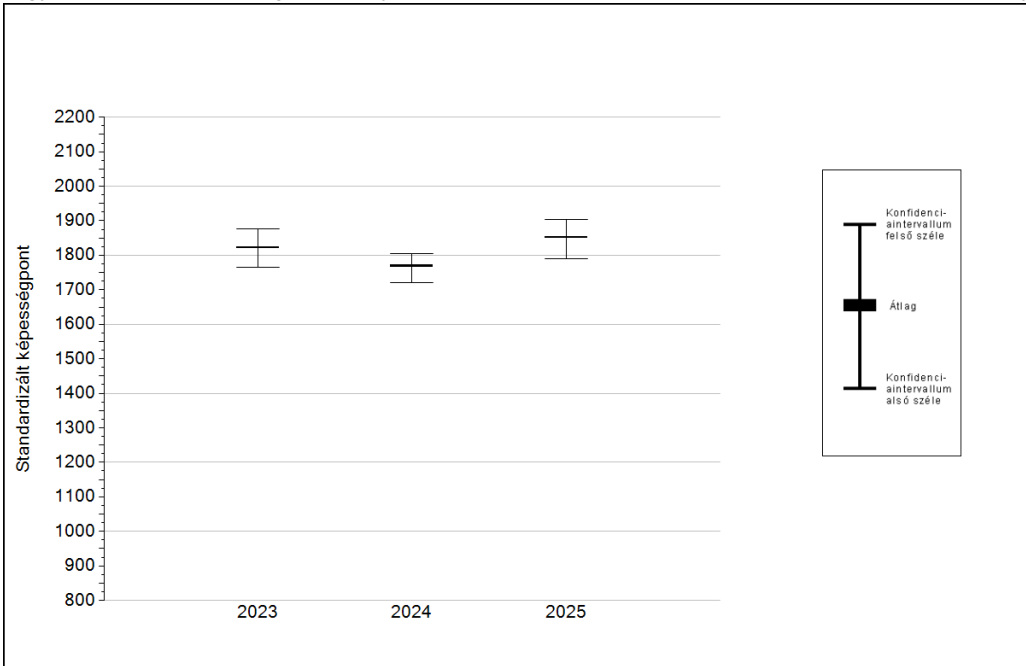
A tanulók képességszintek szerinti százalékos megoszlása



4a

Az átlageredmény alakulása a 9. évfolyamon

Az egyes években elért átlageredmények és konfidencia-intervallumaik az Önök feladatellátási helyén



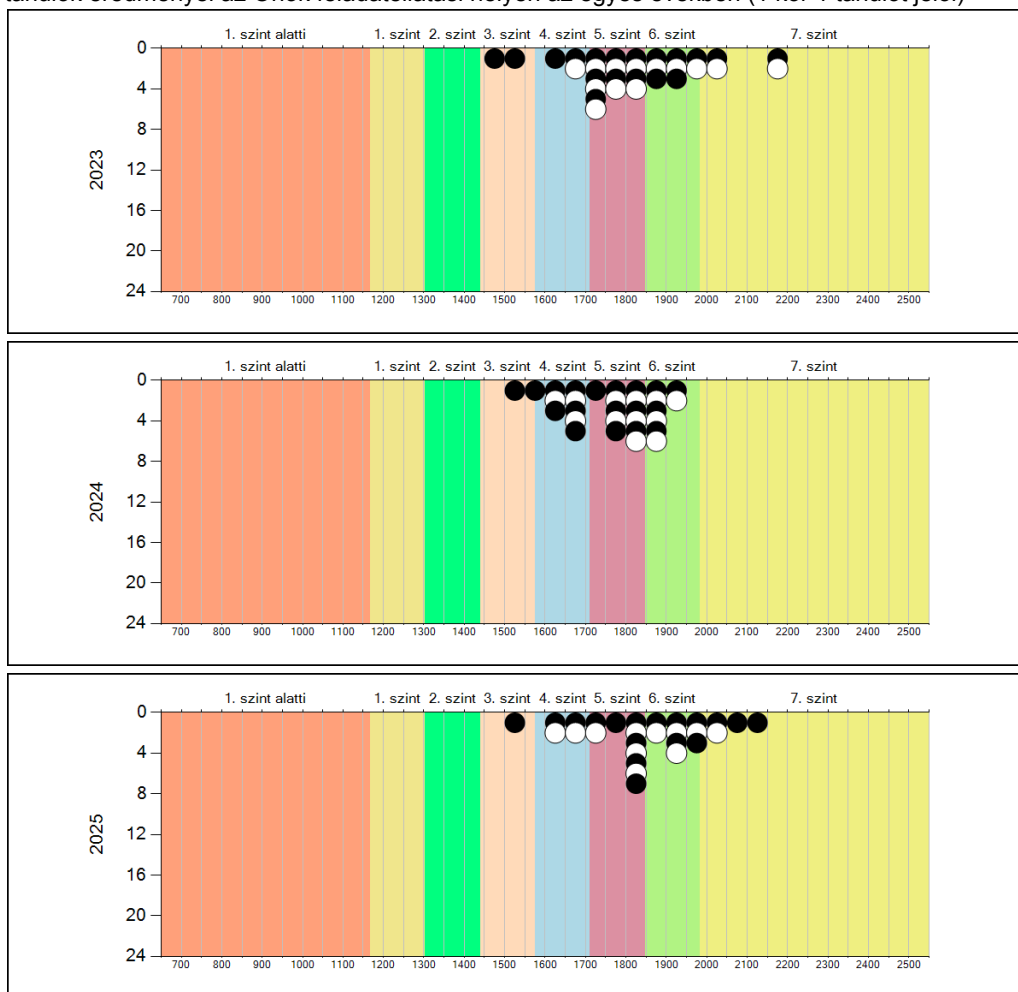
Év	Átlag (konf. int.)	A 2025. évi eredmény és a korábbi évek eredményei közötti különbség (konf.int.)
2025	1852 (1791;1904)	-
2024	1769 (1721;1805) ▲	84 (7;165)
2023	1822 (1765;1876) ⊙	30 (-61;121)

- ▲ A 2025. évi eredmény szignifikánsan magasabb
- ⊙ Nincs szignifikáns változás a 2025. évi eredményekben
- ▼ A 2025. évi eredmény szignifikánsan alacsonyabb

4b

A képességeloszlás alakulása a 9. évfolyamon

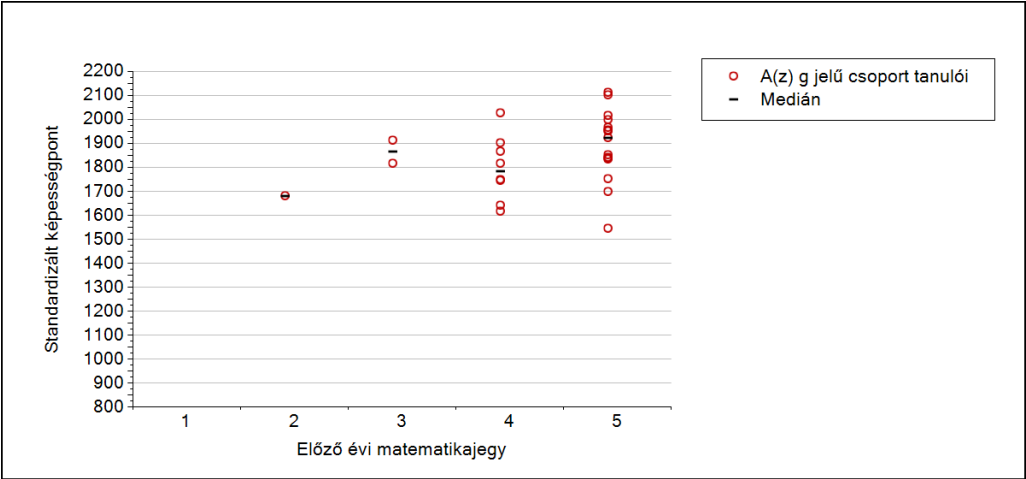
A tanulók eredményei az Önök feladatellátási helyén az egyes években (1 kör 1 tanulót jelöl)



5c

A képességeloszlás az előző év végi matematikajegy függvényében

A tanulók képességeloszlása az Önök feladatellátási helyén működő csoportokban az előző év végi matematikajegy függvényében



	Előző év végi matematikajegy	Minimum	Medián	Maximum
A(z) g jelű csoport	1	-	-	-
	2	1677	1677	1677
	3	1812	1861	1910
	4	1613	1780	2023
	5	1543	1920	2107