

---

# **Természettudomány**

## **Feladatellátási helyi jelentés**

**7. évfolyam :: 8 évfolyamos gimnázium**

### **Budapest XV. Kerületi László Gyula Gimnázium és Általános Iskola**

1157 Budapest, Kavicsos köz 4.

OM azonosító: 035072

Feladatellátási hely kódja: 004



**A szakképzésről szóló törvény végrehajtásáról szóló 12/2020. (II. 7.) Korm. rendelet 181A § alapján a szakképző intézmények csak a 10. évfolyamon, a matematika és szövegértés mérésben vettek részt. Ez alól kivételt képeznek a köznevelési törvény hatálya alá tartozó szakképzésben részt vevő tanulók. Így 9-11. évfolyamon – 10. évfolyamon a szövegértés és matematika területek kivételével – a technikumi, illetve a szakképző iskolai elnevezésű viszonyítási csoportokba csak a köznevelési törvény hatálya alá eső intézmények tartoznak. A résztvevők köre közötti különbségek miatt a 9-11. évfolyamon – 10. évfolyamon a szövegértés és matematika területek kivételével – az országos átlageredményeket nem lehet összehasonlítani a többi évfolyam országos átlageredményeivel.**

**A létszámtáblázatok tartalma a 2021/2022. tanévi méréstől kezdődően mérési területenként eltérő lehet.**



## **Természettudomány**

## Létszámadatok

A feladatellátási hely létszámadatai 8 évfolyamos gimnázium képzési formában 7. évfolyamon

Csoport neve*	Tanulók száma						
	Összesen	SNI	Mentesült**	BTMN	HHH	Figyelembe vehető***	Jelentésben szereplő
g	39	0	0	0	0	39	39
<b>Összesen</b>	<b>39</b>	<b>0</b>	<b>0</b>	<b>0</b>	<b>0</b>	<b>39</b>	<b>39</b>

\* A matematika, szövegértés, természettudomány, történelem és digitális kultúra mérési területeken a csoport a tanuló osztályát jelöli. A nyelvi mérések esetén csoport alatt azokat a tanulókat értjük, akik az adott nyelvet ugyanazon a feladatellátási helyen, évfolyamon és képzési formában tanulják, valamint ugyanabban a mérési típusban (célnyelvi vagy idegen nyelvi) vettek részt.

\*\* A mentesség a matematika, a szövegértés, a természettudomány, a történelem és a digitális kultúra mérésekre megegyezik. Ezek a területeken a tanuló csak a teljes mérésen mentesülhet. A nyelvi méréseken a tanulók mentesülhetnek az egész mérés vagy csupán a mérés egy része alól, illetve vannak, akik rövidített tesztet töltenek ki. Ugyanazon tanulóra a mentesség eltérhet a nyelvi és a másik öt mérési területen.

\*\*\* Figyelembe vehetők azok a tanulók, akiknek, amennyiben nem hiányoztak, eredményei szerepelnek a jelentésben. Ezek azok a tanulók, akik nem mentesültek a felmérés megírása alól és nem küzdenek egyéb pszichés fejlődési zavar tartós és súlyos rendellenességével.

A Háttérkérdőívre és a családháttér-indexre vonatkozó létszámadatok

Csoport neve	Tanulók száma			
	Figyelembe vehető	Háttérkérdőívet kitöltötte*	Van CSH-indexe**	Jelentésben szereplő és van CSH-indexe***
g	39	0	0	0
<b>Összesen</b>	<b>39</b>	<b>0</b>	<b>0</b>	<b>0</b>

\* Minden olyan tanuló szerepel ebben a létszámban, aki az adott csoportba tartozik, és a Háttérkérdőívből legalább 5 kérdést megválaszolt.

\*\* Azok a tanulók szerepelnek a létszámban, akik alapján a feladatellátási hely átlagos CSH-indexe számolható, vagyis minden szükséges információt megadtak a Háttérkérdőívben és figyelembe vehetők a feladatellátási hely átlagos eredményeiben.

\*\*\* Azok a tanulók szerepelnek a létszámban, akik alapján a feladatellátási hely átlagos CSH-indexe számolható és az adott mérési terület jelentésében szerepelnek. Az egyes mérési területeken a CSH-indexszel rendelkezők száma eltérhet.

A feladatellátási hely CSHI-jének számításához nem áll rendelkezésre elegendő adat. Legfeljebb kilenc tanulóknak volt CSHI-je a feladatellátási helyen.

A sajátos nevelési igényű vagy problémákkal küzdő tanulók adatai

Sajátos nevelési igény típusa	Tanulók száma	
	SNI/BTMN tanulók	Mentesültek a teszt megírása alól
Testi, érzékszervi vagy beszéd fogyatékos vagy autista tanulók	0	0
Enyhe, közép súlyos vagy súlyos értelmi fogyatékos tanulók	0	0
A megismerő funkciók vagy a viselkedés fejlődésének (organikus okra visszavezethető vagy vissza nem vezethető) tartós és súlyos rendellenességével küzdő tanulók	0	0
Beilleszkedési, tanulási vagy magatartási nehézségekkel küzdő tanulók	0	0
<b>Összesen</b>	<b>0</b>	<b>0</b>

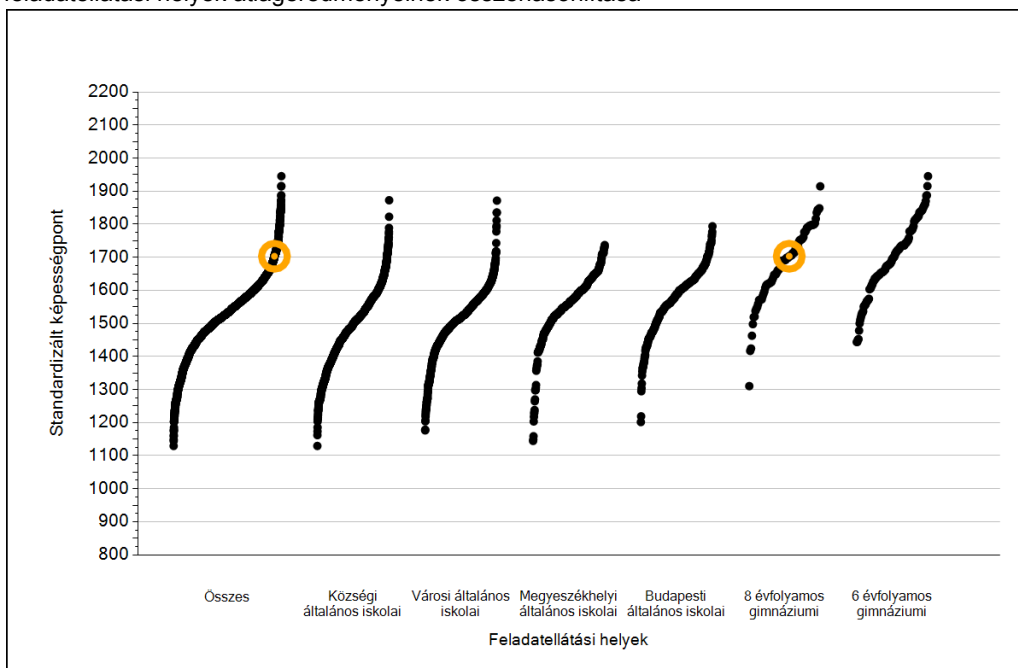
A mentesülő tanulók adatai

A mentesség típusa	Tanulók száma
Mentesül a teljes mérés alól	0
Mentesül a mérés egy része alól és/vagy rövidített tesztet kap	0
<b>Összesen</b>	<b>0</b>

1a

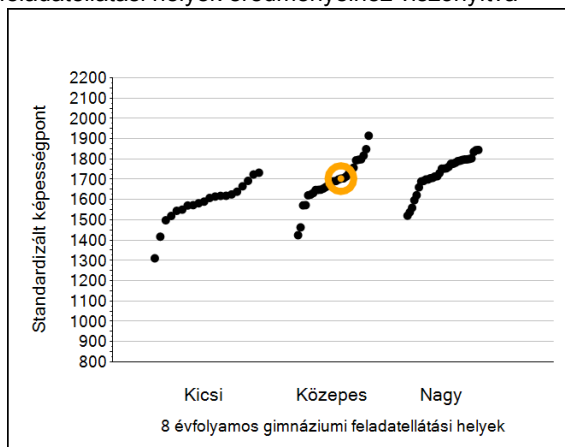
## Átlageredmények

A feladatellátási helyek átlageredményeinek összehasonlítása

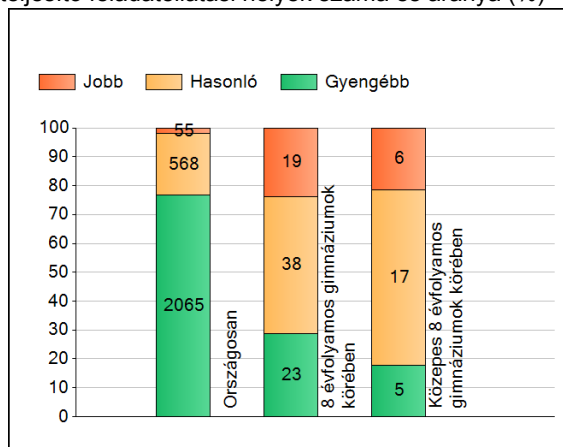


Természettudomány

Az Önök eredményei a 8 évfolyamos gimnáziumi feladatellátási helyek eredményeihez viszonyítva



A szignifikánsan jobban, hasonlóan, illetve gyengébben teljesítő feladatellátási helyek száma és aránya (%)



A tanulók átlageredménye és az átlag megbízhatósági tartománya (konfidencia-intervalluma)

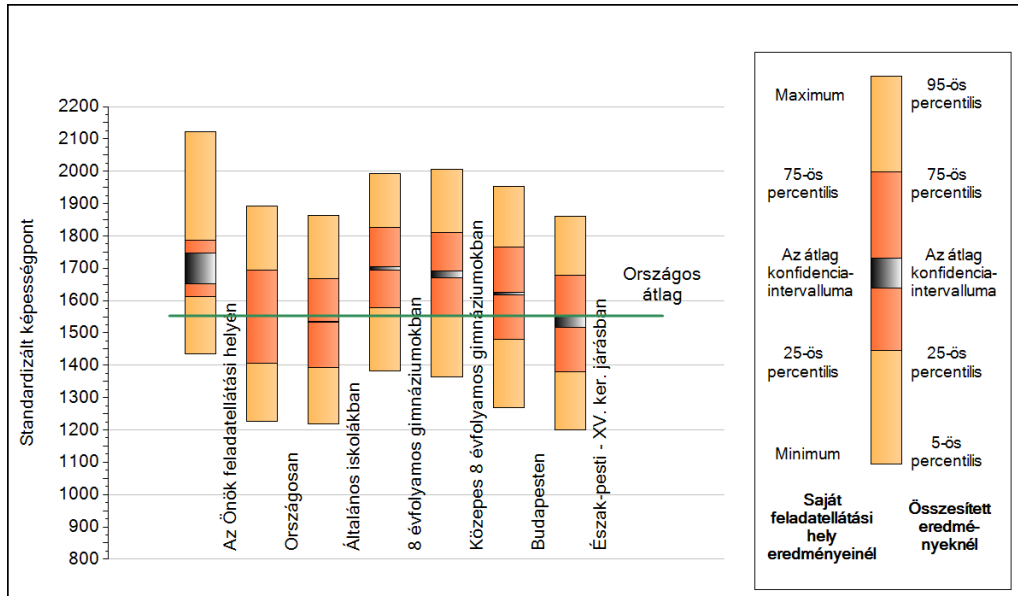
<b>Az Önök feladatellátási helyén</b>	<b>1703 (1652;1746)</b>		
Országosan	1553 (1552;1554)		
Általános iskolákban	1533 (1532;1535)		
Községi általános iskolákban	1494 (1492;1497)		
Városi általános iskolákban	1521 (1518;1523)		
Megyeszékhelyi általános iskolákban	1569 (1566;1572)		
Budapesti általános iskolákban	1587 (1584;1591)	Kis 8 évfolyamos gimnáziumokban	1594 (1577;1607)
8 évfolyamos gimnáziumokban	1699 (1694;1705)	Közepes 8 évfolyamos gimnáziumokban	1680 (1671;1691)
6 évfolyamos gimnáziumokban	1716 (1712;1720)	Nagy 8 évfolyamos gimnáziumokban	1735 (1726;1742)



1b

## A képességeloszlás néhány jellemzője

A tanulók képességeloszlása az Önök feladatellátási helyén és azokban a részpoblációkban, amelyekbe Önök is tartoznak



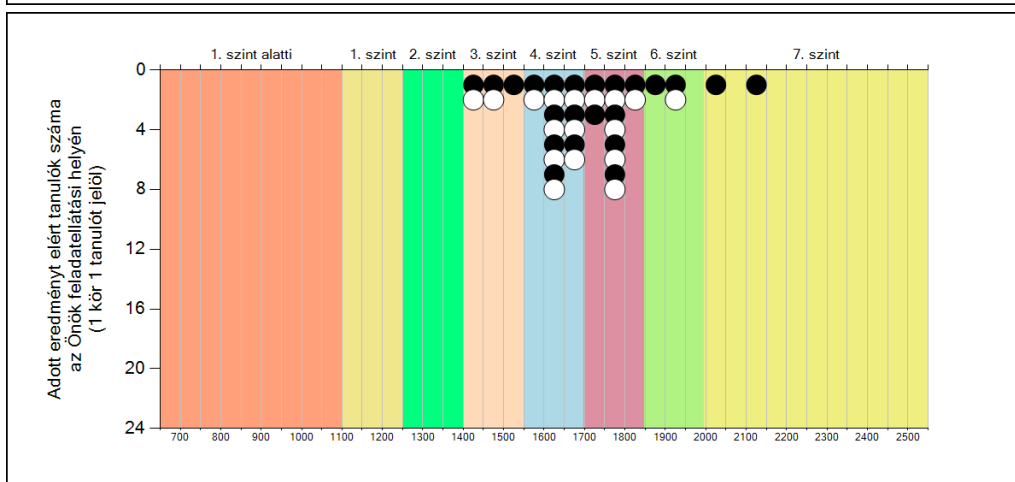
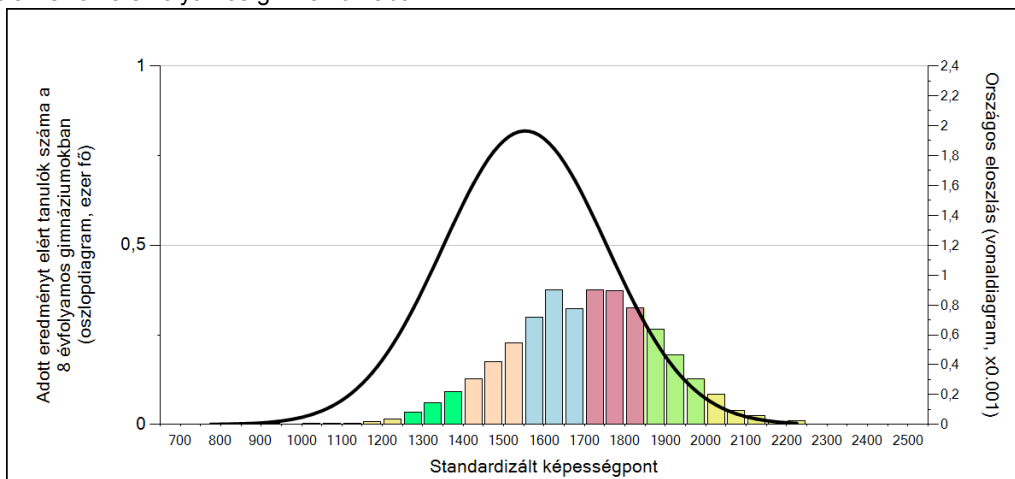
A tanulók képességeloszlása az egyes részpoblációkban

	Min. / 5-ös perc.	25-ös perc.	Átlag (konf. int.)	75-ös perc.	Max. / 95-ös perc.
<b>Az Önök feladatellátási helyén</b>	1436	1612	1703 (1652;1746)	1788	2123
Országosan	1228	1407	1553 (1552;1554)	1693	1893
Általános iskolákban	1219	1392	1533 (1532;1535)	1669	1863
8 évfolyamos gimnáziumokban	1383	1579	1699 (1694;1705)	1826	1994
Közepes 8 évfolyamos gimnáziumokban	1364	1554	1680 (1671;1691)	1809	2006
Budapesten	1270	1481	1622 (1619;1625)	1766	1954
Észak-pesti - XV. ker. járásban	1201	1381	1537 (1518;1552)	1679	1861

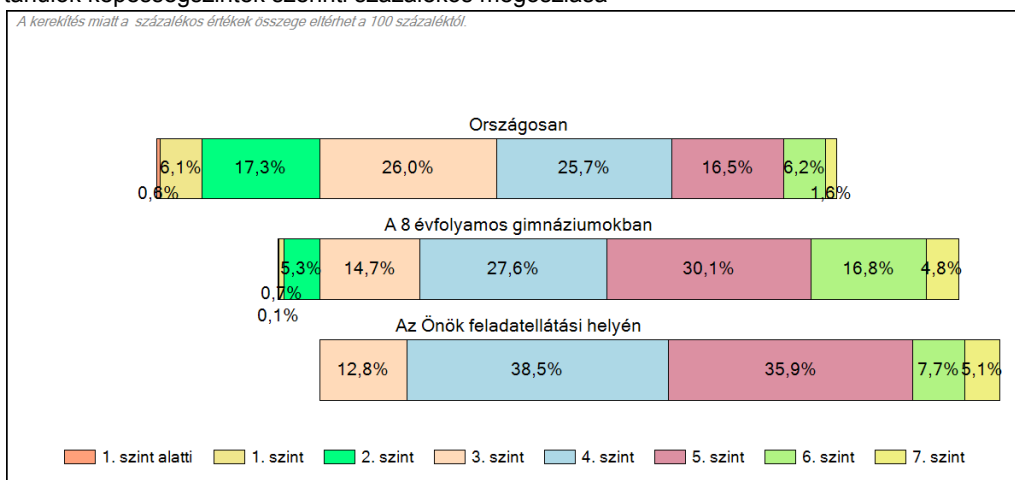
1c

## Képességeloszlás

Az országos eloszlás, valamint a tanulók eredményei a 8 évfolyamos gimnáziumokban és az Önök 8 évfolyamos gimnáziumában



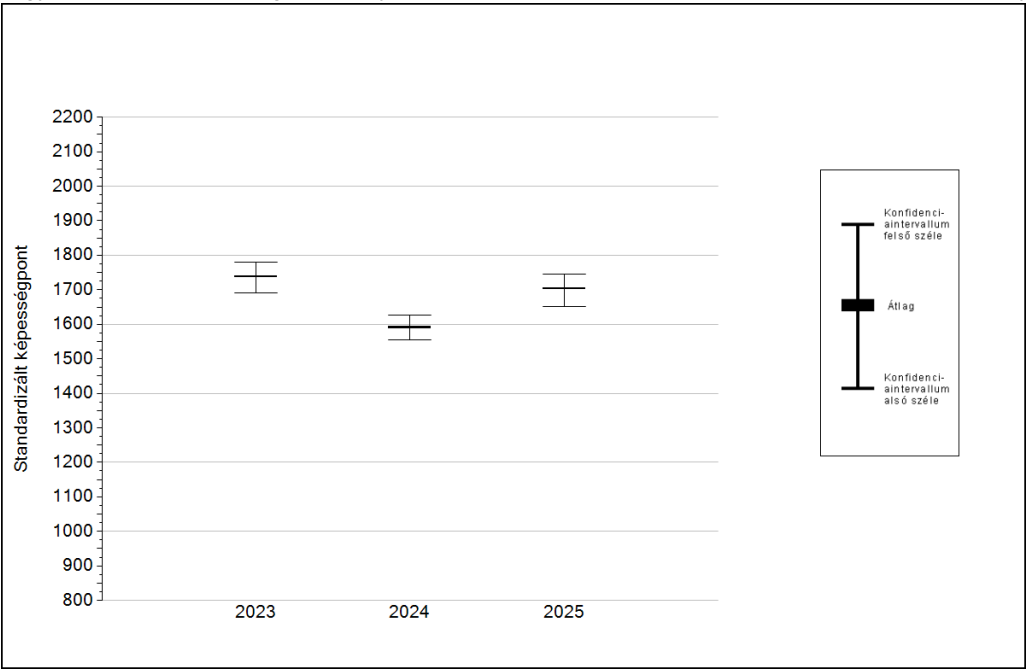
A tanulók képességszintek szerinti százalékos megoszlása



4a

Az átlageredmény alakulása a 7. évfolyamon

Az egyes években elért átlageredmények és konfidencia-intervallumaik az Önök feladatellátási helyén



Év	Átlag (konf. int.)	A 2025. évi eredmény és a korábbi évek eredményei közötti különbség (konf.int.)
2025	1703 (1652;1746)	-
2024	1591 (1556;1627)	112 (43;177)
2023	1738 (1691;1779)	-35 (-120;36)

- A 2025. évi eredmény szignifikánsan magasabb
- Nincs szignifikáns változás a 2025. évi eredményekben
- A 2025. évi eredmény szignifikánsan alacsonyabb



4b

**A képességeloszlás alakulása a 7. évfolyamon**

A tanulók eredményei az Önök feladatellátási helyén az egyes években (1 kör 1 tanulót jelöl)

