

---

# **Történelem**

## **Feladatellátási helyi jelentés**

**6. évfolyam :: 8 évfolyamos gimnázium**

### **Budapest XV. Kerületi László Gyula Gimnázium és Általános Iskola**

1157 Budapest, Kavicsos köz 4.


OM azonosító: 035072

Feladatellátási hely kódja: 004



**A szakképzésről szóló törvény végrehajtásáról szóló 12/2020. (II. 7.) Korm. rendelet 181A § alapján a szakképző intézmények csak a 10. évfolyamon, a matematika és szövegértés mérésben vettek részt. Ez alól kivételt képeznek a köznevelési törvény hatálya alá tartozó szakképzésben részt vevő tanulók. Így 9-11. évfolyamon – 10. évfolyamon a szövegértés és matematika területek kivételével – a technikumi, illetve a szakképző iskolai elnevezésű viszonyítási csoportokba csak a köznevelési törvény hatálya alá eső intézmények tartoznak. A résztvevők köre közötti különbségek miatt a 9-11. évfolyamon – 10. évfolyamon a szövegértés és matematika területek kivételével – az országos átlageredményeket nem lehet összehasonlítani a többi évfolyam országos átlageredményeivel.**

**A létszámtáblázatok tartalma a 2021/2022. tanévi méréstől kezdődően mérési területenként eltérő lehet.**

A detailed photograph of a historical study desk. On the left, a stack of three old, leather-bound books with gold-tooled spines. In the center, a white quill pen rests in a small, ornate metal inkwell. To the right, an open book displays a detailed historical map. In the foreground, a quill pen lies on a piece of parchment. A small, round metal compass is visible in the bottom right corner. The background is softly blurred, showing more books on a shelf.

## Történelem

## Létszámadatok

A feladatellátási hely létszámadatai 8 évfolyamos gimnázium képzési formában 6. évfolyamon

Csoport neve*	Tanulók száma						
	Összesen	SNI	Mentesült**	BTMN	HHH	Figyelembe vehető***	Jelentésben szereplő
g	36	0	0	0	0	36	34
<b>Összesen</b>	<b>36</b>	<b>0</b>	<b>0</b>	<b>0</b>	<b>0</b>	<b>36</b>	<b>34</b>

\* A matematika, szövegértés, természettudomány, történelem és digitális kultúra mérési területeken a csoport a tanuló osztályát jelöli. A nyelvi mérések esetén csoport alatt azokat a tanulókat értjük, akik az adott nyelvet ugyanazon a feladatellátási helyen, évfolyamon és képzési formában tanulják, valamint ugyanabban a mérési típusban (célnyelvi vagy idegen nyelvi) vettek részt.

\*\* A mentesség a matematika, a szövegértés, a természettudomány, a történelem és a digitális kultúra mérésekre megegyezik. Ezek a területeken a tanuló csak a teljes mérésen mentesülhet. A nyelvi méréseken a tanulók mentesülhetnek az egész mérés vagy csupán a mérés egy része alól, illetve vannak, akik rövidített tesztet töltenek ki. Ugyanazon tanulóra a mentesség eltérhet a nyelvi és a másik öt mérési területen.

\*\*\* Figyelembe vehetők azok a tanulók, akiknek, amennyiben nem hiányoztak, eredményei szerepelnek a jelentésben. Ezek azok a tanulók, akik nem mentesültek a felmérés megírása alól és nem küzdenek egyéb pszichés fejlődési zavar tartós és súlyos rendellenességével.

A Háttérkérdőívre és a családháttér-indexre vonatkozó létszámadatok

Csoport neve	Tanulók száma			
	Figyelembe vehető	Háttérkérdőívet kitöltötte*	Van CSH-indexe**	Jelentésben szereplő és van CSH-indexe***
g	36	13	13	13
<b>Összesen</b>	<b>36</b>	<b>13</b>	<b>13</b>	<b>13</b>

\* Minden olyan tanuló szerepel ebben a létszámban, aki az adott csoportba tartozik, és a Háttérkérdőívből legalább 5 kérdést megválaszolt.

\*\* Azok a tanulók szerepelnek a létszámban, akik alapján a feladatellátási hely átlagos CSH-indexe számolható, vagyis minden szükséges információt megadtak a Háttérkérdőívben és figyelembe vehetők a feladatellátási hely átlagos eredményeiben.

\*\*\* Azok a tanulók szerepelnek a létszámban, akik alapján a feladatellátási hely átlagos CSH-indexe számolható és az adott mérési terület jelentésében szerepelnek. Az egyes mérési területeken a CSH-indexszel rendelkezők száma eltérhet.

A feladatellátási hely CSHI-jének számításához nem áll rendelkezésre elegendő adat. Legfeljebb a tanulók 2/3-ának volt CSHI-je a feladatellátási helyen.

A sajátos nevelési igényű vagy problémákkal küzdő tanulók adatai

Sajátos nevelési igény típusa	Tanulók száma	
	SNI/BTMN tanulók	Mentesültek a teszt megírása alól
Testi, érzékszervi vagy beszéd fogyatékos vagy autista tanulók	0	0
Enyhe, közép súlyos vagy súlyos értelmi fogyatékos tanulók	0	0
A megismerő funkciók vagy a viselkedés fejlődésének (organikus okra visszavezethető vagy vissza nem vezethető) tartós és súlyos rendellenességével küzdő tanulók	0	0
Beilleszkedési, tanulási vagy magatartási nehézségekkel küzdő tanulók	0	0
<b>Összesen</b>	<b>0</b>	<b>0</b>

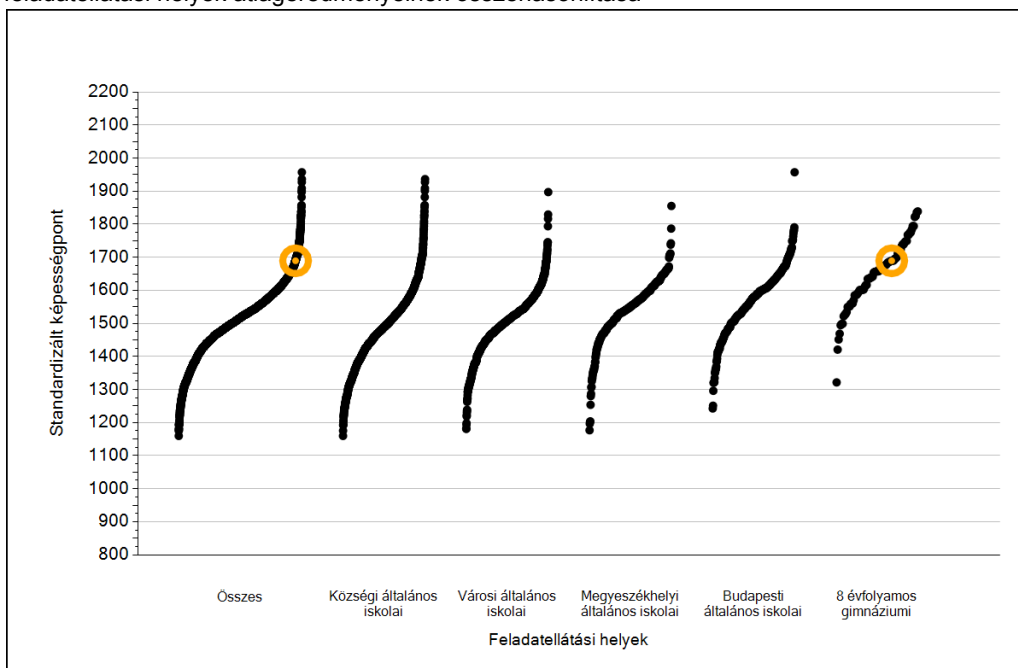
A mentesülő tanulók adatai

A mentesség típusa	Tanulók száma
Mentesül a teljes mérés alól	0
Mentesül a mérés egy része alól és/vagy rövidített tesztet kap	0
<b>Összesen</b>	<b>0</b>

1a

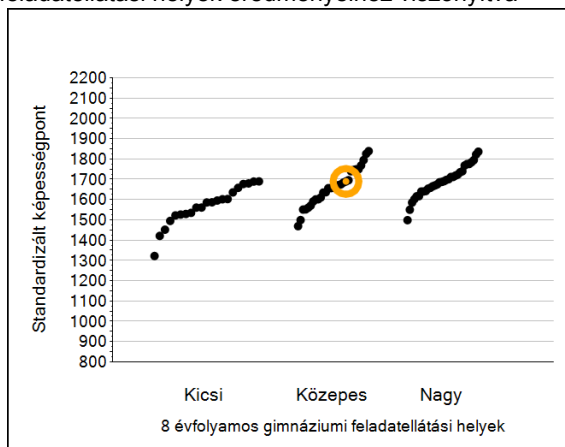
## Átlageredmények

A feladatellátási helyek átlageredményeinek összehasonlítása

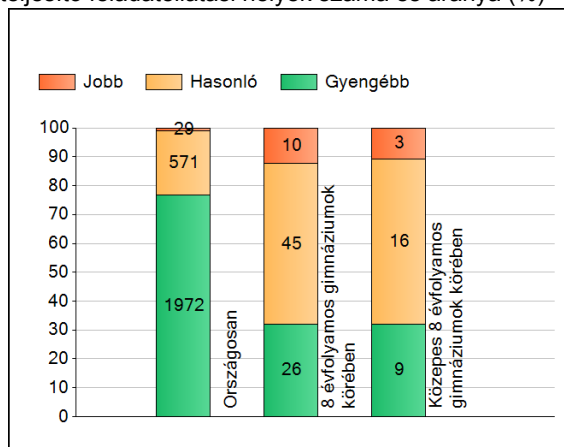


Történelem

Az Önök eredményei a 8 évfolyamos gimnáziumi feladatellátási helyek eredményeihez viszonyítva



A szignifikánsan jobban, hasonlóan, illetve gyengébben teljesítő feladatellátási helyek száma és aránya (%)



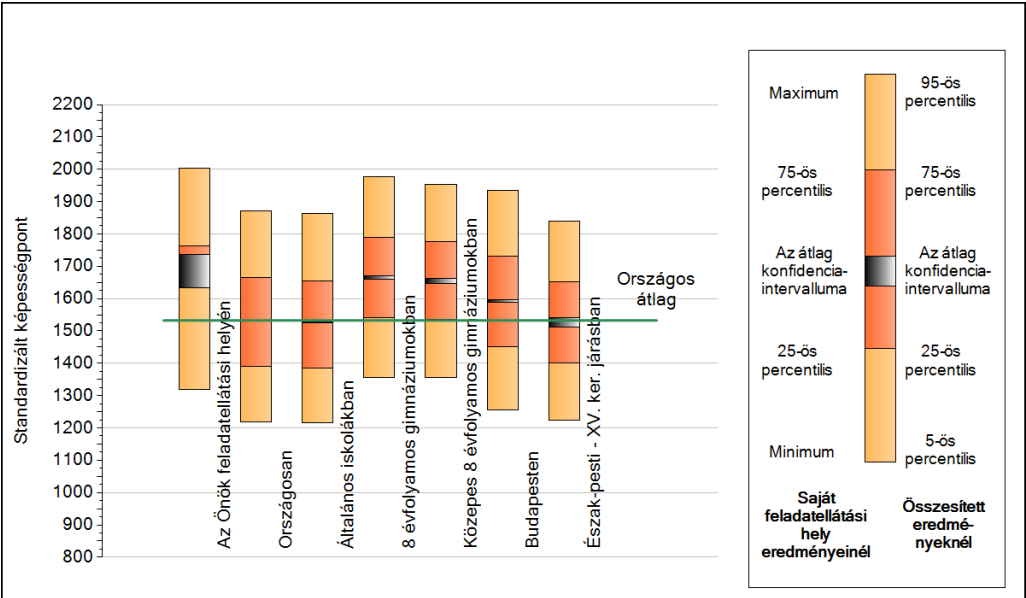
A tanulók átlageredménye és az átlag megbízhatósági tartománya (konfidencia-intervalluma)

<b>Az Önök feladatellátási helyén</b>	<b>1689 (1634;1736)</b>		
Országosan	1532 (1531;1534)		
Általános iskolákban	1526 (1525;1527)		
Községi általános iskolákban	1486 (1484;1488)		
Városi általános iskolákban	1511 (1508;1513)		
Megyeszékhelyi általános iskolákban	1561 (1558;1564)	Kis 8 évfolyamos gimnáziumokban	1571 (1559;1585)
Budapesti általános iskolákban	1583 (1580;1587)	Közepes 8 évfolyamos gimnáziumokban	1656 (1646;1663)
8 évfolyamos gimnáziumokban	1665 (1660;1671)	Nagy 8 évfolyamos gimnáziumokban	1695 (1689;1704)

1b

A képességeloszlás néhány jellemzője

A tanulók képességeloszlása az Önök feladatellátási helyén és azokban a részpopulációkban, amelyekbe Önök is tartoznak



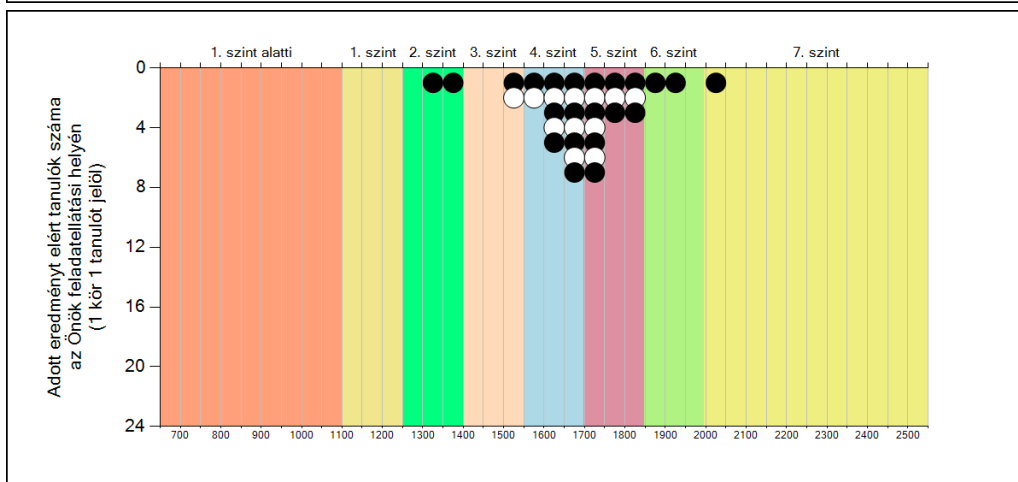
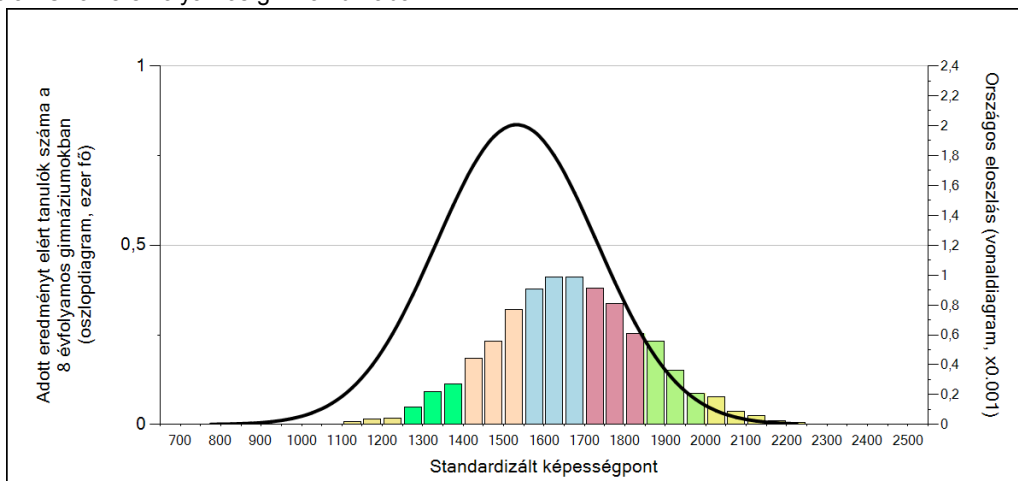
A tanulók képességeloszlása az egyes részpopulációkban

	Min. / 5-ös perc.	25-ös perc.	Átlag (konf. int.)	75-ös perc.	Max. / 95-ös perc.
<b>Az Önök feladatellátási helyén</b>	1319	1633	1689 (1634;1736)	1763	2004
Országosan	1219	1390	1532 (1531;1534)	1664	1872
Általános iskolákban	1216	1385	1526 (1525;1527)	1655	1862
8 évfolyamos gimnáziumokban	1355	1540	1665 (1660;1671)	1788	1976
Közepes 8 évfolyamos gimnáziumokban	1355	1534	1656 (1646;1663)	1775	1952
Budapesten	1256	1452	1593 (1590;1597)	1732	1935
Észak-pesti - XV. ker. járásban	1224	1402	1527 (1512;1542)	1652	1840

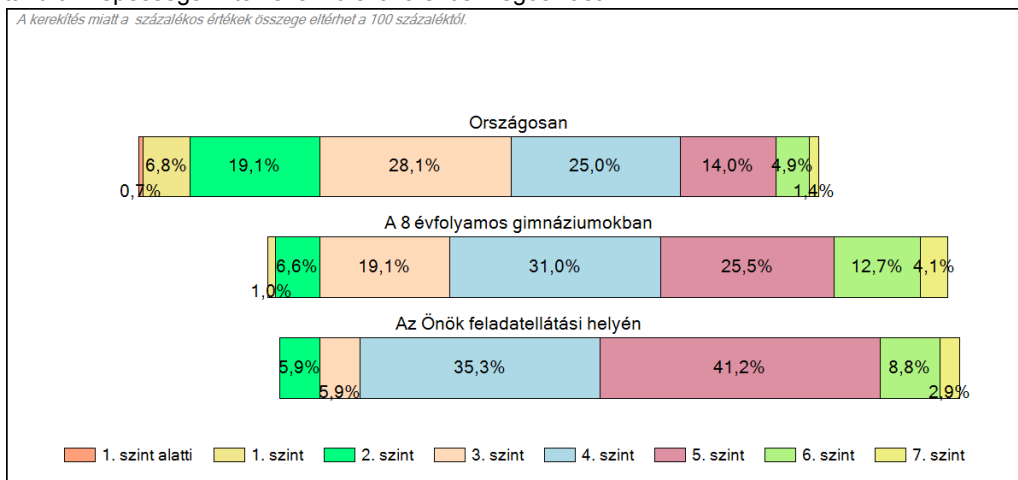
1c

## Képességeloszlás

Az országos eloszlás, valamint a tanulók eredményei a 8 évfolyamos gimnáziumokban és az Önök 8 évfolyamos gimnáziumában



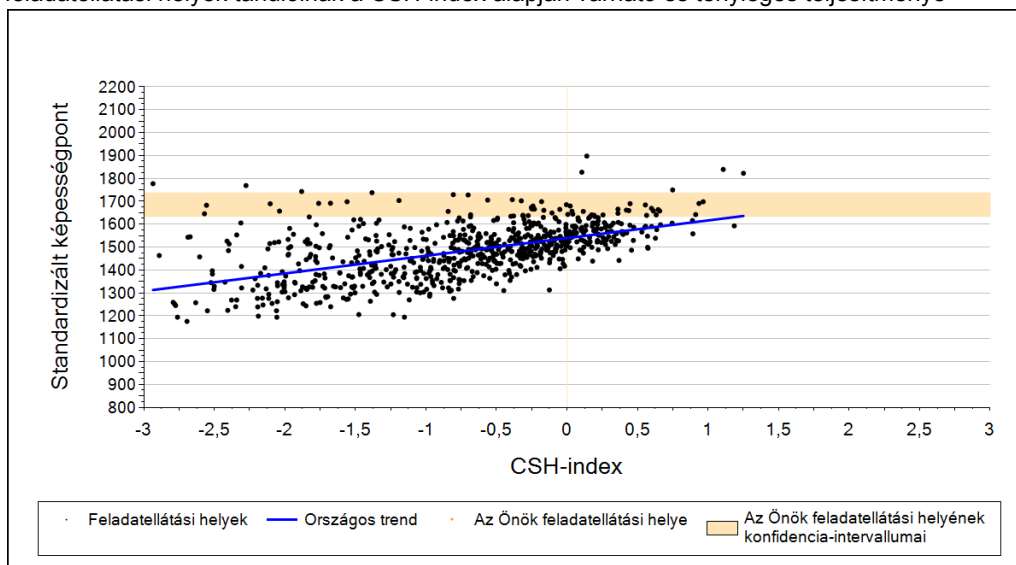
## A tanulók képességszintek szerinti százalékos megoszlása



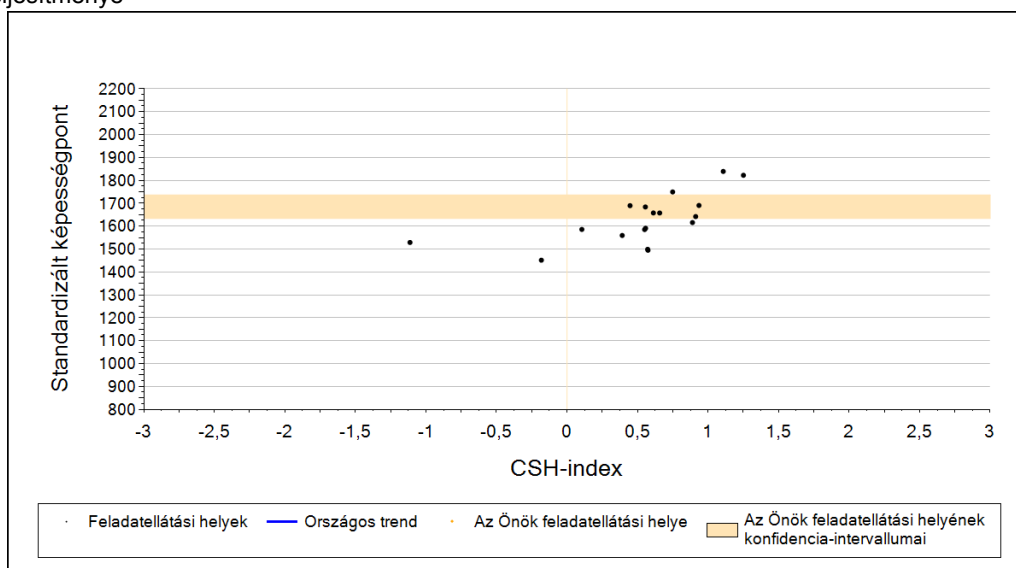
2a

**Átlageredmény a CSH-index tükrében\***

A feladatellátási helyek tanulóinak a CSH-index alapján várható és tényleges teljesítménye



A 8 évfolyamos gimnáziumi feladatellátási helyek tanulóinak a CSH-index alapján várható és tényleges teljesítménye

**Várható eredmény a regressziós becslés alapján**

Feladatellátási helyük tényleges eredménye	1689	(1634;1736)
--	------	-------------

Várható eredmény az összes feladatellátási helyre illesztett regressziós egyenes alapján

A feladatellátási hely CSHI-jének számításához nem áll rendelkezésre elegendő adat. Legfeljebb a tanulók 2/3-ának volt CSHI-je a feladatellátási helyen.

**A CSH-index átlagértéke és az átlag megbízhatósági tartománya**

<b>Az Önök feladatellátási helyén</b>	-	
Országosan	-0,011	(-0,019;-0,006)
A 8 évfolyamos gimnáziumokban	0,793	(0,765;0,822)

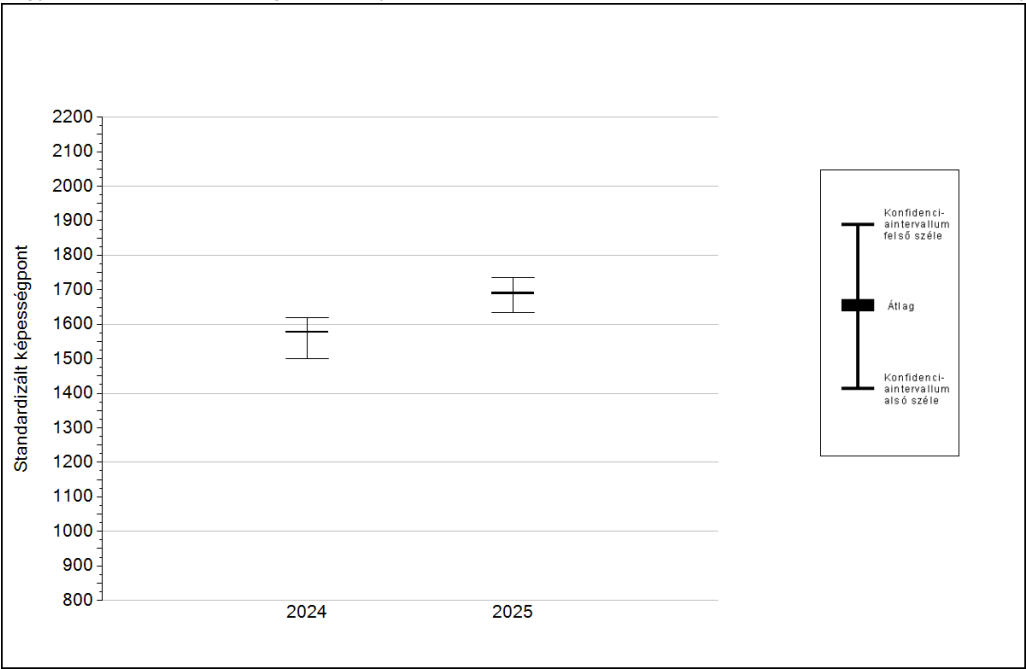
\* Csak azok a feladatellátási helyek szerepelnek az ábrákon, amelyeken számolható az átlagos CSHI, továbbá elegendő olyan tanulójuk van, akinek van egyéni CSHI-je és eredménye is az adott mérési területen, valamint ezen tanulók átlaga beleesik az összes tanuló képességszámának, illetve CSHI-jének konfidencia-intervallumába. Amennyiben túl kevés feladatellátási hely adata használható fel a regresszióhoz, a becslés nem végezhető el megbízhatóan. Ilyen esetben az adatpontok megjelennek az ábrán, de nincs regressziós egyenes, és a várható eredményre se adunk becslést.



4a

Az átlageredmény alakulása a 6. évfolyamon

Az egyes években elért átlageredmények és konfidencia-intervallumaik az Önök feladatellátási helyén



Év	Átlag (konf. int.)	A 2025. évi eredmény és a korábbi évek eredményei közötti különbség (konf.int.)
2025	1689 (1634;1736)	-
2024	1578 (1500;1620)	112 (30;222)

- ▲

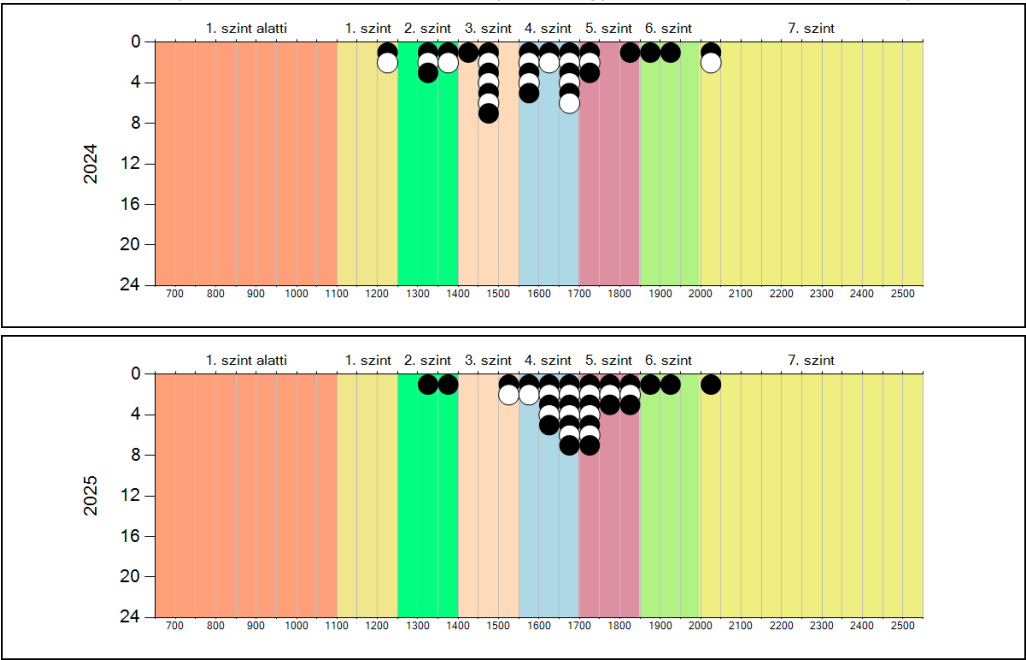
A 2025. évi eredmény szignifikánsan magasabb
- Nincs szignifikáns változás a 2025. évi eredményekben
- ▼

A 2025. évi eredmény szignifikánsan alacsonyabb

4b

A képességeloszlás alakulása a 6. évfolyamon

A tanulók eredményei az Önök feladatellátási helyén az egyes években (1 kör 1 tanulót jelöl)



Történelem