
Matematika

Feladatellátási helyi jelentés

6. évfolyam :: 8 évfolyamos gimnázium

Budapest XV. Kerületi László Gyula Gimnázium és Általános Iskola

1157 Budapest, Kavicsos köz 4.

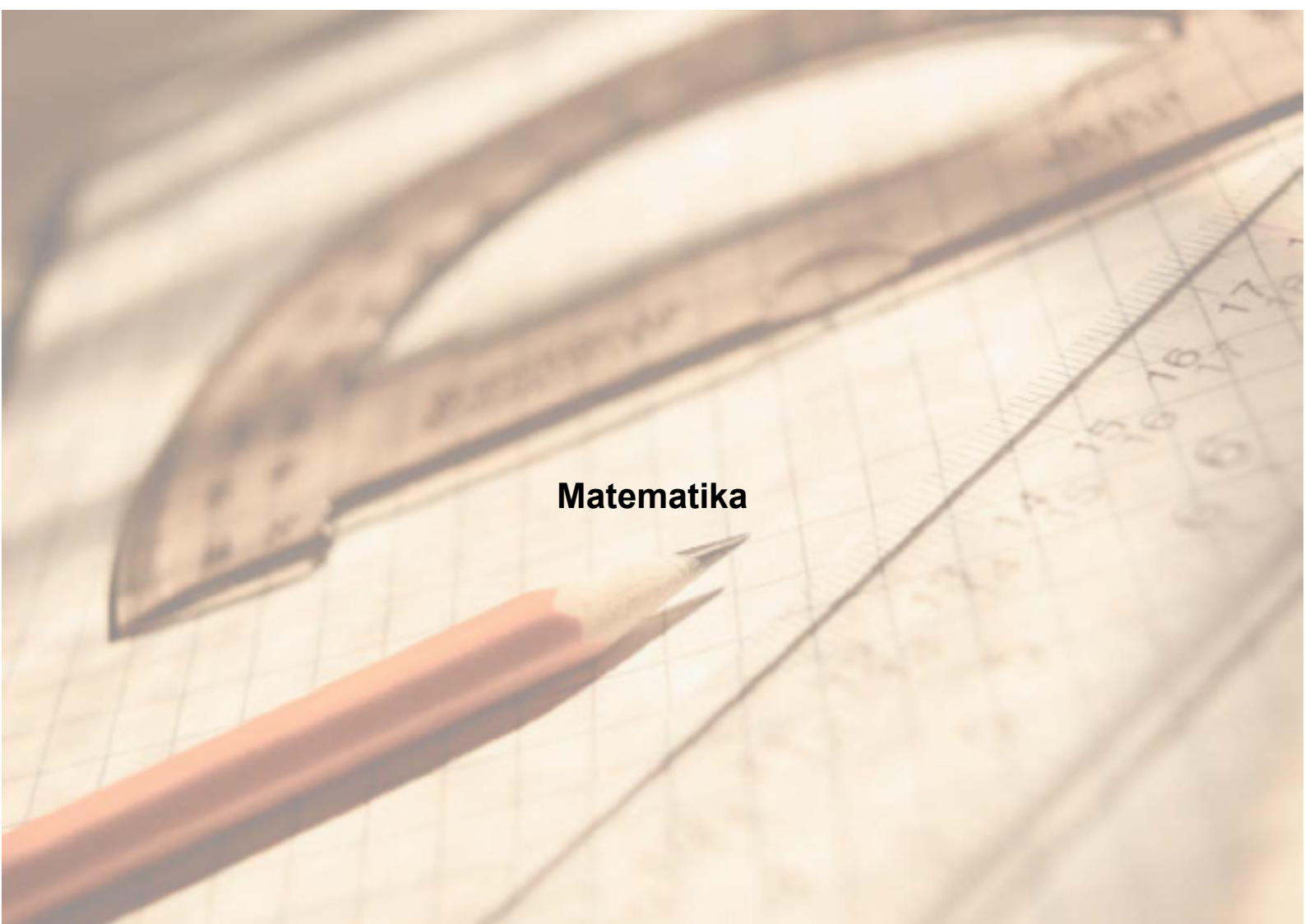
OM azonosító: 035072

Feladatellátási hely kódja: 004



A szakképzésről szóló törvény végrehajtásáról szóló 12/2020. (II. 7.) Korm. rendelet 181A § alapján a szakképző intézmények csak a 10. évfolyamon, a matematika és szövegértés mérésben vettek részt. Ez alól kivételt képeznek a köznevelési törvény hatálya alá tartozó szakképzésben részt vevő tanulók. Így 9-11. évfolyamon – 10. évfolyamon a szövegértés és matematika területek kivételével – a technikumi, illetve a szakképző iskolai elnevezésű viszonyítási csoportokba csak a köznevelési törvény hatálya alá eső intézmények tartoznak. A résztvevők köre közötti különbségek miatt a 9-11. évfolyamon – 10. évfolyamon a szövegértés és matematika területek kivételével – az országos átlageredményeket nem lehet összehasonlítani a többi évfolyam országos átlageredményeivel.

A létszámtáblázatok tartalma a 2021/2022. tanévi méréstől kezdődően mérési területenként eltérő lehet.



Matematika

Létszámadatok

A feladatellátási hely létszámadatai 8 évfolyamos gimnázium képzési formában 6. évfolyamon

Csoport neve*	Tanulók száma						
	Összesen	SNI	Mentesült**	BTMN	HHH	Figyelembe vehető***	Jelentésben szereplő
g	36	0	0	0	0	36	34
Összesen	36	0	0	0	0	36	34

* A matematika, szövegértés, természettudomány, történelem és digitális kultúra mérési területeken a csoport a tanuló osztályát jelöli. A nyelvi mérések esetén csoport alatt azokat a tanulókat értjük, akik az adott nyelvet ugyanazon a feladatellátási helyen, évfolyamon és képzési formában tanulják, valamint ugyanabban a mérési típusban (célnyelvi vagy idegen nyelvi) vettek részt.

** A mentesség a matematika, a szövegértés, a természettudomány, a történelem és a digitális kultúra mérésekre megegyezik. Ezek a területeken a tanuló csak a teljes mérésen mentesülhet. A nyelvi méréseken a tanulók mentesülhetnek az egész mérés vagy csupán a mérés egy része alól, illetve vannak, akik rövidített tesztet töltenek ki. Ugyanazon tanulóra a mentesség eltérhet a nyelvi és a másik öt mérési területen.

*** Figyelembe vehetők azok a tanulók, akiknek, amennyiben nem hiányoztak, eredményei szerepelnek a jelentésben. Ezek azok a tanulók, akik nem mentesültek a felmérés megírása alól és nem küzdenek egyéb pszichés fejlődési zavar tartós és súlyos rendellenességével.

A Háttérkérdőívre és a családháttér-indexre vonatkozó létszámadatok

Csoport neve	Tanulók száma			
	Figyelembe vehető	Háttérkérdőívet kitöltötte*	Van CSH-indexe**	Jelentésben szereplő és van CSH-indexe***
g	36	13	13	12
Összesen	36	13	13	12

* Minden olyan tanuló szerepel ebben a létszámban, aki az adott csoportba tartozik, és a Háttérkérdőívből legalább 5 kérdést megválaszolt.

** Azok a tanulók szerepelnek a létszámban, akik alapján a feladatellátási hely átlagos CSH-indexe számolható, vagyis minden szükséges információt megadtak a Háttérkérdőívben és figyelembe vehetők a feladatellátási hely átlagos eredményeiben.

*** Azok a tanulók szerepelnek a létszámban, akik alapján a feladatellátási hely átlagos CSH-indexe számolható és az adott mérési terület jelentésében szerepelnek. Az egyes mérési területeken a CSH-indexszel rendelkezők száma eltérhet.

A feladatellátási hely CSHI-jének számításához nem áll rendelkezésre elegendő adat. Legfeljebb a tanulók 2/3-ának volt CSHI-je a feladatellátási helyen.

A sajátos nevelési igényű vagy problémákkal küzdő tanulók adatai

Sajátos nevelési igény típusa	Tanulók száma	
	SNI/BTMN tanulók	Mentesültek a teszt megírása alól
Testi, érzékszervi vagy beszéd fogyatékos vagy autista tanulók	0	0
Enyhe, közép súlyos vagy súlyos értelmi fogyatékos tanulók	0	0
A megismerő funkciók vagy a viselkedés fejlődésének (organikus okra visszavezethető vagy vissza nem vezethető) tartós és súlyos rendellenességével küzdő tanulók	0	0
Beilleszkedési, tanulási vagy magatartási nehézségekkel küzdő tanulók	0	0
Összesen	0	0

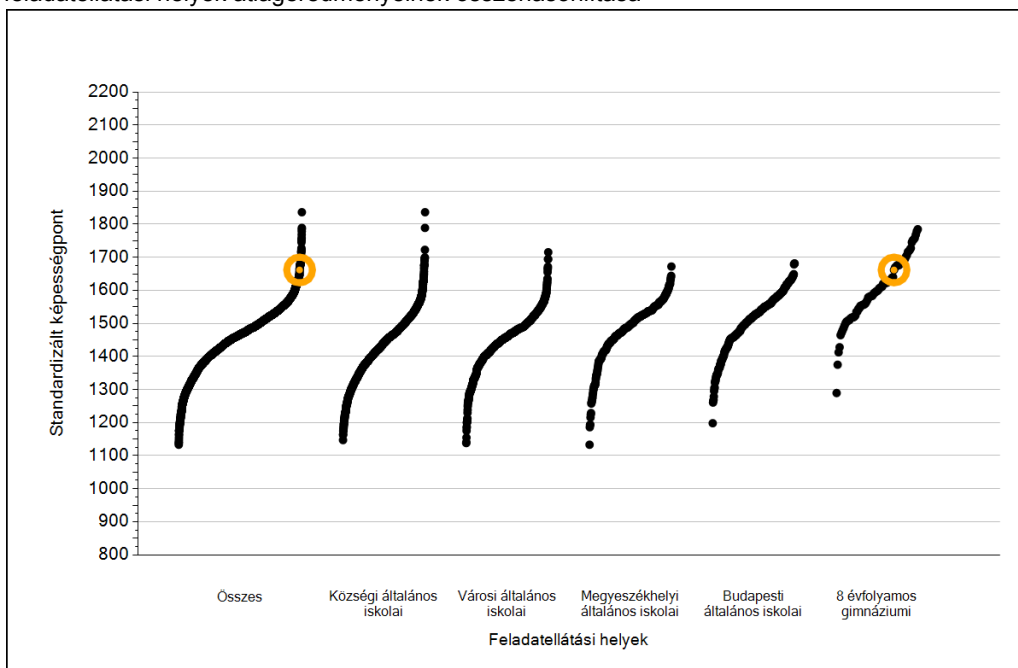
A mentesülő tanulók adatai

A mentesség típusa	Tanulók száma
Mentesül a teljes mérés alól	0
Mentesül a mérés egy része alól és/vagy rövidített tesztet kap	0
Összesen	0

1a

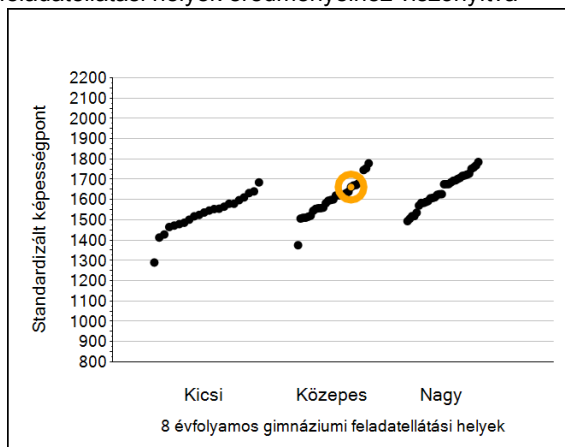
Átlageredmények

A feladatellátási helyek átlageredményeinek összehasonlítása

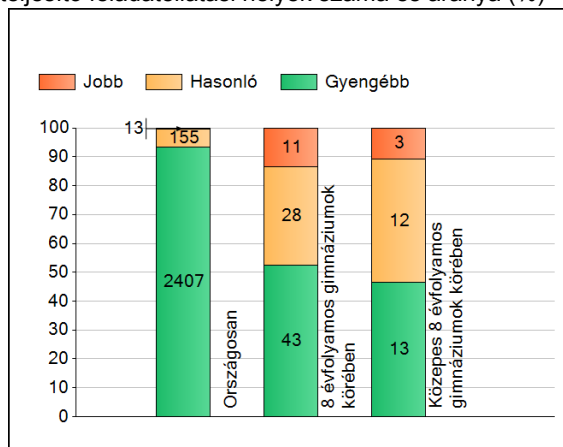


Matematika

Az Önök eredményei a 8 évfolyamos gimnáziumi feladatellátási helyek eredményeihez viszonyítva



A szignifikánsan jobban, hasonlóan, illetve gyengébben teljesítő feladatellátási helyek száma és aránya (%)



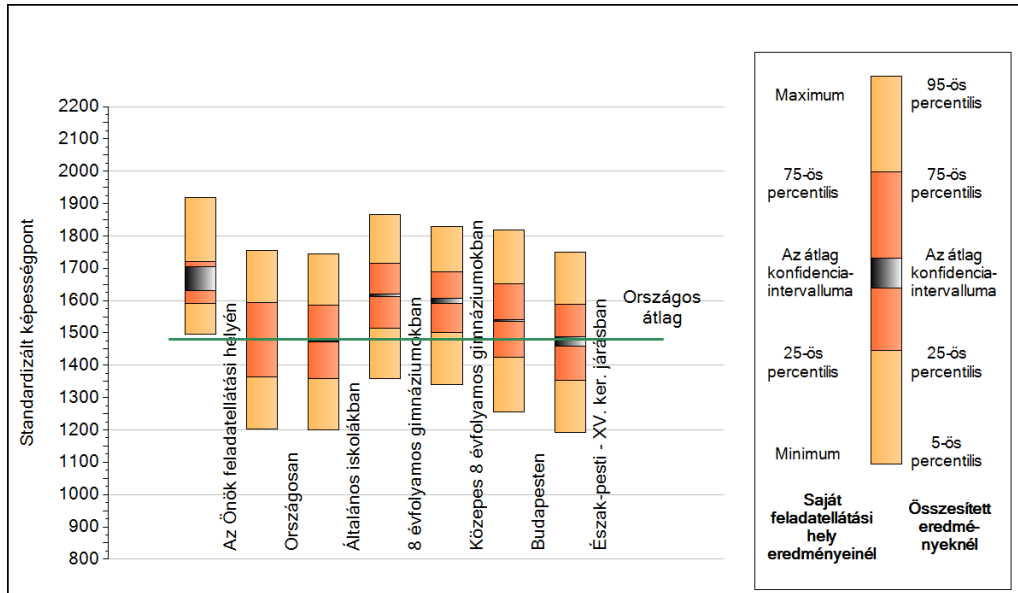
A tanulók átlageredménye és az átlag megbízhatósági tartománya (konfidencia-intervalluma)

Az Önök feladatellátási helyén	1662 (1632;1705)		
Országosan	1480 (1480;1481)		
Általános iskolákban	1474 (1473;1474)		
Községi általános iskolákban	1435 (1433;1437)		
Városi általános iskolákban	1462 (1460;1463)		
Megyeszékhelyi általános iskolákban	1504 (1502;1506)	Kis 8 évfolyamos gimnáziumokban	1532 (1521;1545)
Budapesti általános iskolákban	1528 (1525;1530)	Közepes 8 évfolyamos gimnáziumokban	1598 (1590;1607)
8 évfolyamos gimnáziumokban	1616 (1612;1620)	Nagy 8 évfolyamos gimnáziumokban	1650 (1644;1656)

1b

A képességeloszlás néhány jellemzője

A tanulók képességeloszlása az Önök feladatellátási helyén és azokban a részpapulációkban, amelyekbe Önök is tartoznak



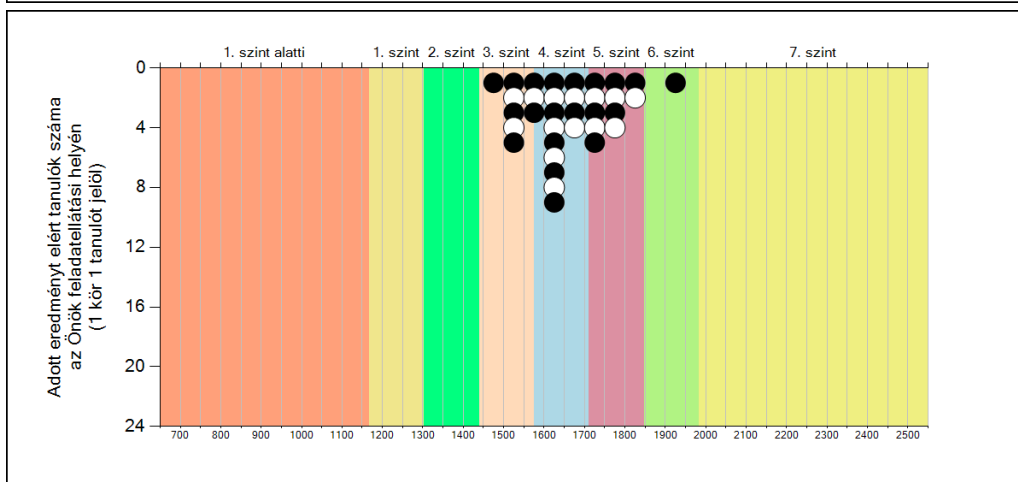
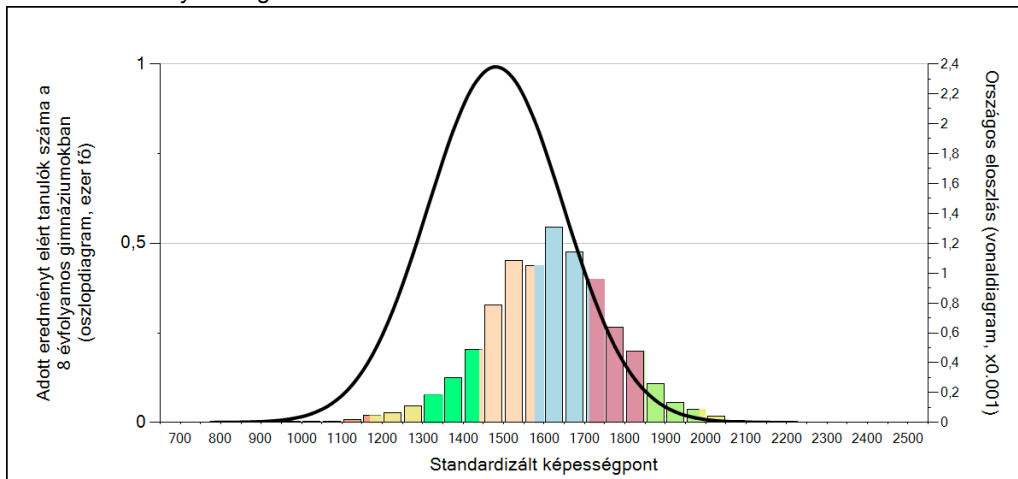
A tanulók képességeloszlása az egyes részpapulációkban

	Min. / 5-ös perc.	25-ös perc.	Átlag (konf. int.)	75-ös perc.	Max. / 95-ös perc.
Az Önök feladatellátási helyén	1495	1591	1662 (1632;1705)	1721	1919
Országosan	1202	1365	1480 (1480;1481)	1593	1756
Általános iskolákban	1199	1359	1474 (1473;1474)	1585	1745
8 évfolyamos gimnáziumokban	1357	1515	1616 (1612;1620)	1716	1865
Közepes 8 évfolyamos gimnáziumokban	1339	1500	1598 (1590;1607)	1690	1830
Budapesten	1256	1424	1538 (1535;1540)	1652	1819
Észak-pesti - XV. ker. járásban	1192	1353	1473 (1459;1487)	1588	1751

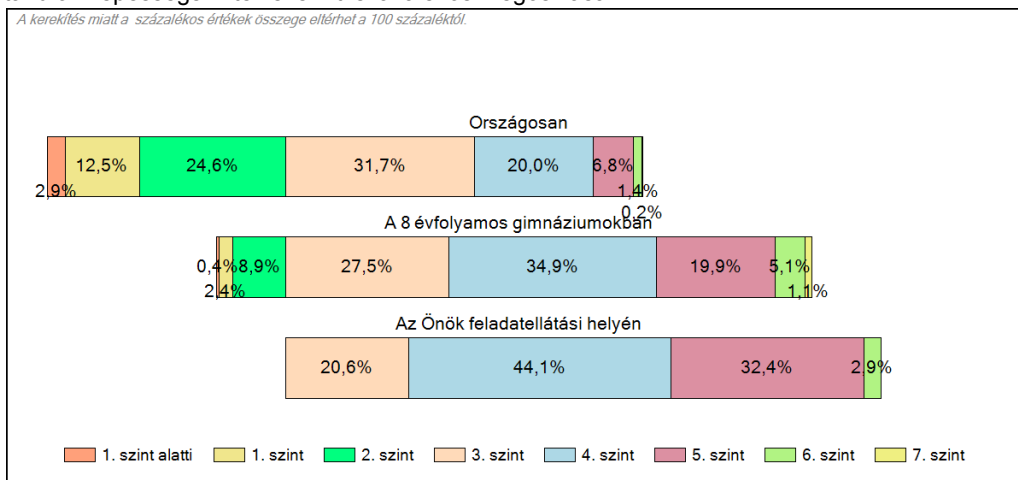
1c

Képességeloszlás

Az országos eloszlás, valamint a tanulók eredményei a 8 évfolyamos gimnáziumokban és az Önök 8 évfolyamos gimnáziumában



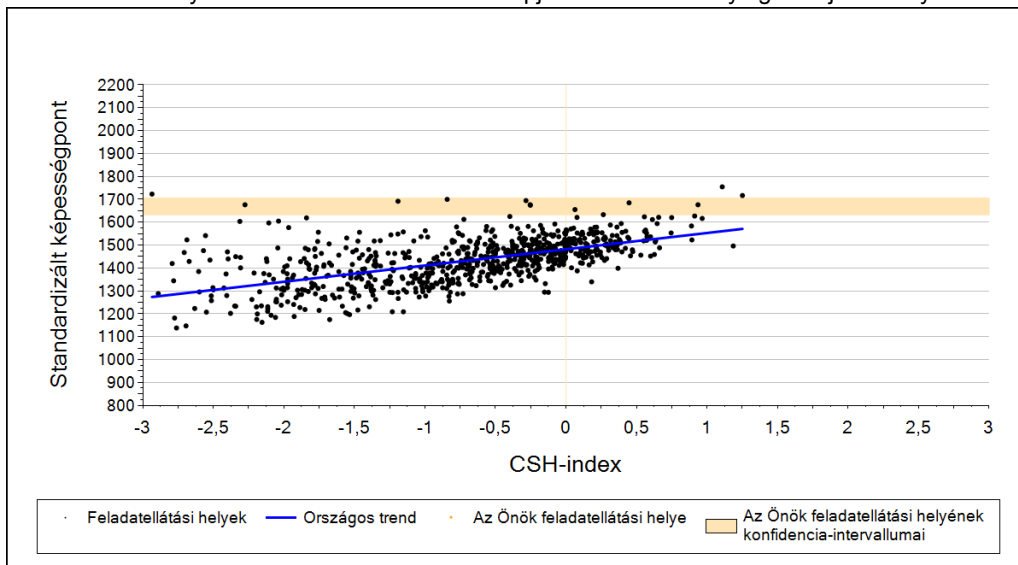
A tanulók képességszintek szerinti százalékos megoszlása



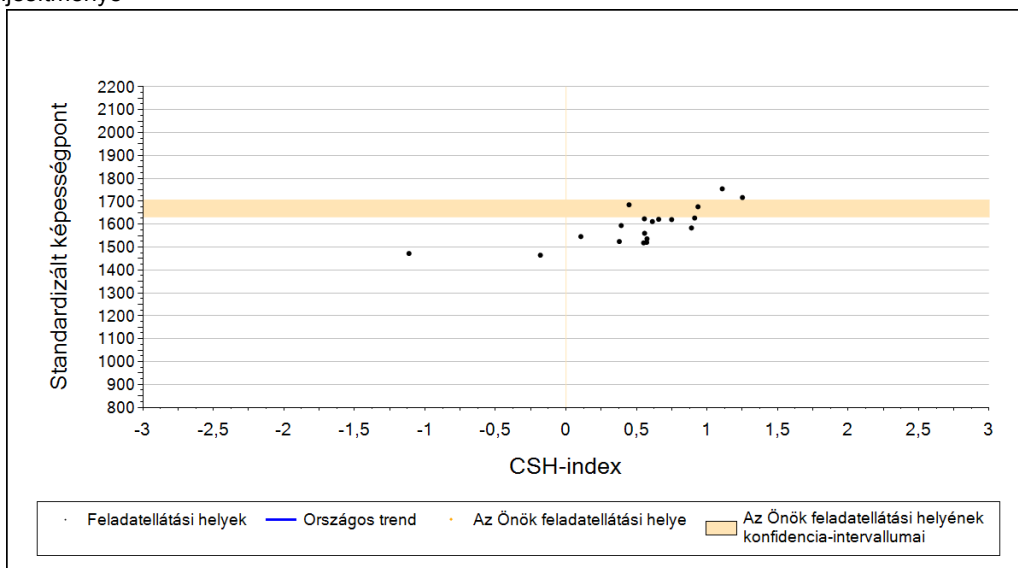
2a

Átlageredmény a CSH-index tükrében*

A feladatellátási helyek tanulóinak a CSH-index alapján várható és tényleges teljesítménye



A 8 évfolyamos gimnáziumi feladatellátási helyek tanulóinak a CSH-index alapján várható és tényleges teljesítménye



Várható eredmény a regressziós becslés alapján

Feladatellátási helyük tényleges eredménye 1662 (1632;1705)

Várható eredmény az összes feladatellátási helyre illesztett regressziós egyenes alapján -

A feladatellátási hely CSHI-jének számításához nem áll rendelkezésre elegendő adat. Legfeljebb a tanulók 2/3-ának volt CSHI-je a feladatellátási helyen.

A CSH-index átlagértéke és az átlag megbízhatósági tartománya

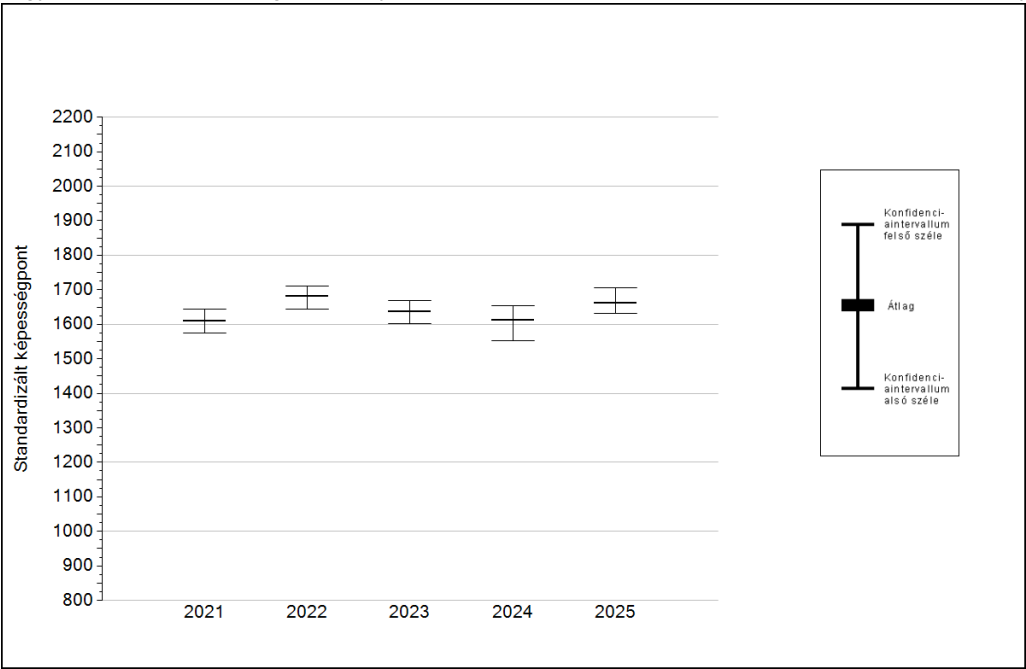
Az Önök feladatellátási helyén		
Országosan	-0,011	(-0,019;-0,006)
A 8 évfolyamos gimnáziumokban	0,793	(0,765;0,822)

* Csak azok a feladatellátási helyek szerepelnek az ábrákon, amelyeken számolható az átlagos CSHI, továbbá elegendő olyan tanulójuk van, akinek van egyéni CSHI-je és eredménye is az adott mérési területen, valamint ezen tanulók átlaga beleesik az összes tanuló képességszámának, illetve CSHI-jének konfidencia-intervallumába. Amennyiben túl kevés feladatellátási hely adata használható fel a regresszióhoz, a becslés nem végezhető el megbízhatóan. Ilyen esetben az adatpontok megjelennek az ábrán, de nincs regressziós egyenes, és a várható eredményre se adunk becslést.

4a

Az átlageredmény alakulása a 6. évfolyamon

Az egyes években elért átlageredmények és konfidencia-intervallumaik az Önök feladatellátási helyén



Év	Átlag (konf. int.)	A 2025. évi eredmény és a korábbi évek eredményei közötti különbség (konf.int.)
2025	1662 (1632;1705)	-
2024	1612 (1553;1653)	50 (-5;114)
2023	1637 (1601;1669)	25 (-23;84)
2022	1681 (1644;1711)	-19 (-75;35)
2021	1609 (1575;1644)	52 (-5;112)

- ▲

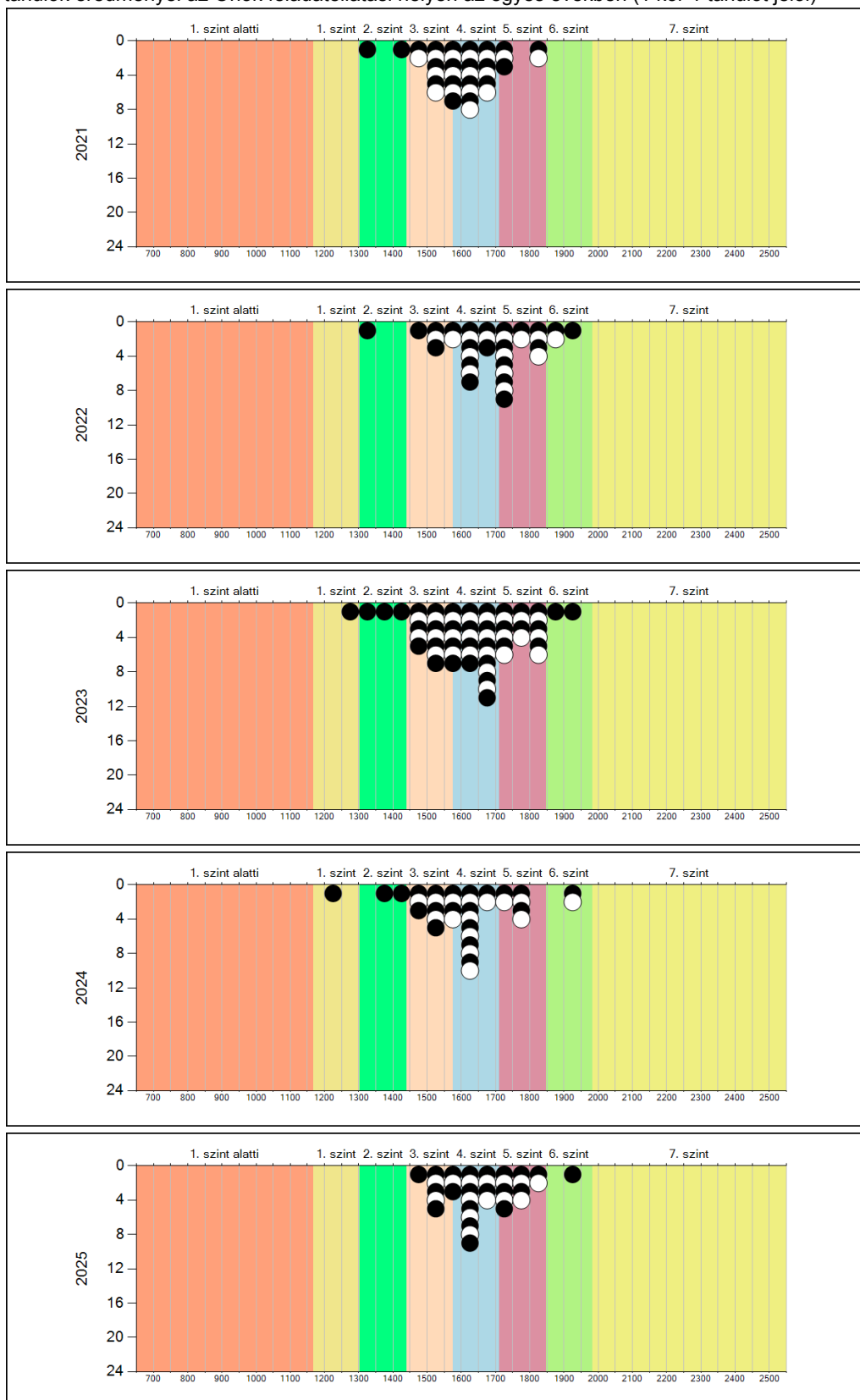
A 2025. évi eredmény szignifikánsan magasabb
- Nincs szignifikáns változás a 2025. évi eredményekben
- ▼

A 2025. évi eredmény szignifikánsan alacsonyabb

4b

A képességeloszlás alakulása a 6. évfolyamon

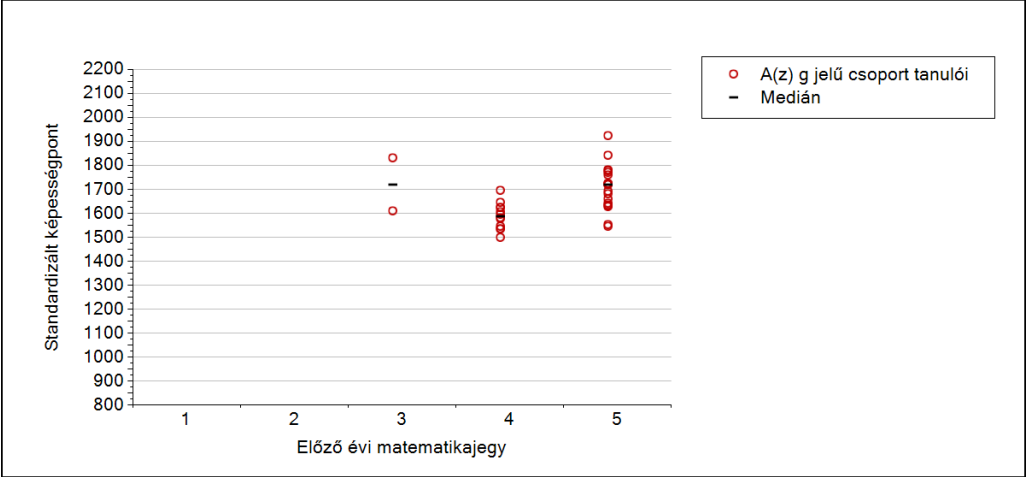
A tanulók eredményei az Önök feladatellátási helyén az egyes években (1 kör 1 tanulót jelöl)



5c

A képességeloszlás az előző év végi matematikajegy függvényében

A tanulók képességeloszlása az Önök feladatellátási helyén működő csoportokban az előző év végi matematikajegy függvényében



	Előző év végi matematikajegy	Minimum	Medián	Maximum
A(z) g jelű csoport	1	-	-	-
	2	-	-	-
	3	1605	1717	1829
	4	1495	1585	1690
	5	1541	1716	1919