

# **Digitális kultúra**

## **Feladatellátási helyi jelentés**

**5. évfolyam :: 8 évfolyamos gimnázium**

### **Budapest XV. Kerületi László Gyula Gimnázium és Általános Iskola**

1157 Budapest, Kavicsos köz 4.

OM azonosító: 035072

Feladatellátási hely kódja: 004



**A szakképzésről szóló törvény végrehajtásáról szóló 12/2020. (II. 7.) Korm. rendelet 181A § alapján a szakképző intézmények csak a 10. évfolyamon, a matematika és szövegértés mérésben vettek részt. Ez alól kivételt képeznek a köznevelési törvény hatálya alá tartozó szakképzésben részt vevő tanulók. Így 9-11. évfolyamon – 10. évfolyamon a szövegértés és matematika területek kivételével – a technikumi, illetve a szakképző iskolai elnevezésű viszonyítási csoportokba csak a köznevelési törvény hatálya alá eső intézmények tartoznak. A résztvevők köre közötti különbségek miatt a 9-11. évfolyamon – 10. évfolyamon a szövegértés és matematika területek kivételével – az országos átlageredményeket nem lehet összehasonlítani a többi évfolyam országos átlageredményeivel.**

**A létszámtáblázatok tartalma a 2021/2022. tanévi méréstől kezdődően mérési területenként eltérő lehet.**



## **Digitális kultúra**

## Létszámadatok

A feladatellátási hely létszámadatai 8 évfolyamos gimnázium képzési formában 5. évfolyamon

Csoport neve*	Tanulók száma						
	Összesen	SNI	Mentesült**	BTMN	HHH	Figyelembe vehető***	Jelentésben szereplő
f	32	0	0	0	0	32	32
g	31	1	0	0	0	30	29
<b>Összesen</b>	<b>63</b>	<b>1</b>	<b>0</b>	<b>0</b>	<b>0</b>	<b>62</b>	<b>61</b>

\* A matematika, szövegértés, természettudomány, történelem és digitális kultúra mérési területeken a csoport a tanuló osztályát jelöli. A nyelvi mérések esetén csoport alatt azokat a tanulókat értjük, akik az adott nyelvet ugyanazon a feladatellátási helyen, évfolyamon és képzési formában tanulják, valamint ugyanabban a mérési típusban (célnyelvi vagy idegen nyelvi) vettek részt.

\*\* A mentesség a matematika, a szövegértés, a természettudomány, a történelem és a digitális kultúra mérésekre megegyezik. Ezek a területeken a tanuló csak a teljes mérésen mentesülhet. A nyelvi méréseken a tanulók mentesülhetnek az egész mérés vagy csupán a mérés egy része alól, illetve vannak, akik rövidített tesztet töltenek ki. Ugyanazon tanulóra a mentesség eltérhet a nyelvi és a másik öt mérési területen.

\*\*\* Figyelembe vehetők azok a tanulók, akiknek, amennyiben nem hiányoztak, eredményei szerepelnek a jelentésben. Ezek azok a tanulók, akik nem mentesültek a felmérés megírása alól és nem küzdenek egyéb pszichés fejlődési zavar tartós és súlyos rendellenességével.

A Háttérkérdőívre és a családháttér-indexre vonatkozó létszámadatok

Csoport neve	Tanulók száma			
	Figyelembe vehető	Háttérkérdőívet kitöltötte*	Van CSH-indexe**	Jelentésben szereplő és van CSH-indexe***
f	32	0	0	0
g	30	0	0	0
<b>Összesen</b>	<b>62</b>	<b>0</b>	<b>0</b>	<b>0</b>

\* Minden olyan tanuló szerepel ebben a létszámban, aki az adott csoportba tartozik, és a Háttérkérdőívből legalább 5 kérdést megválaszolt.

\*\* Azok a tanulók szerepelnek a létszámban, akik alapján a feladatellátási hely átlagos CSH-indexe számolható, vagyis minden szükséges információt megadtak a Háttérkérdőívben és figyelembe vehetők a feladatellátási hely átlagos eredményeiben.

\*\*\* Azok a tanulók szerepelnek a létszámban, akik alapján a feladatellátási hely átlagos CSH-indexe számolható és az adott mérési terület jelentésében szerepelnek. Az egyes mérési területeken a CSH-indexszel rendelkezők száma eltérhet.

A feladatellátási hely CSHI-jének számításához nem áll rendelkezésre elegendő adat. Legfeljebb kilenc tanulónak volt CSHI-je a feladatellátási helyen.

A sajátos nevelési igényű vagy problémákkal küzdő tanulók adatai

Sajátos nevelési igény típusa	Tanulók száma	
	SNI/BTMN tanulók	Mentesültek a teszt megírása alól
Testi, érzékszervi vagy beszéd fogyatékos vagy autista tanulók	0	0
Enyhe, közép súlyos vagy súlyos értelmi fogyatékos tanulók	0	0
A megismerő funkciók vagy a viselkedés fejlődésének (organikus okra visszavezethető vagy vissza nem vezethető) tartós és súlyos rendellenességével küzdő tanulók	1	0
Beilleszkedési, tanulási vagy magatartási nehézségekkel küzdő tanulók	0	0
<b>Összesen</b>	<b>1</b>	<b>0</b>

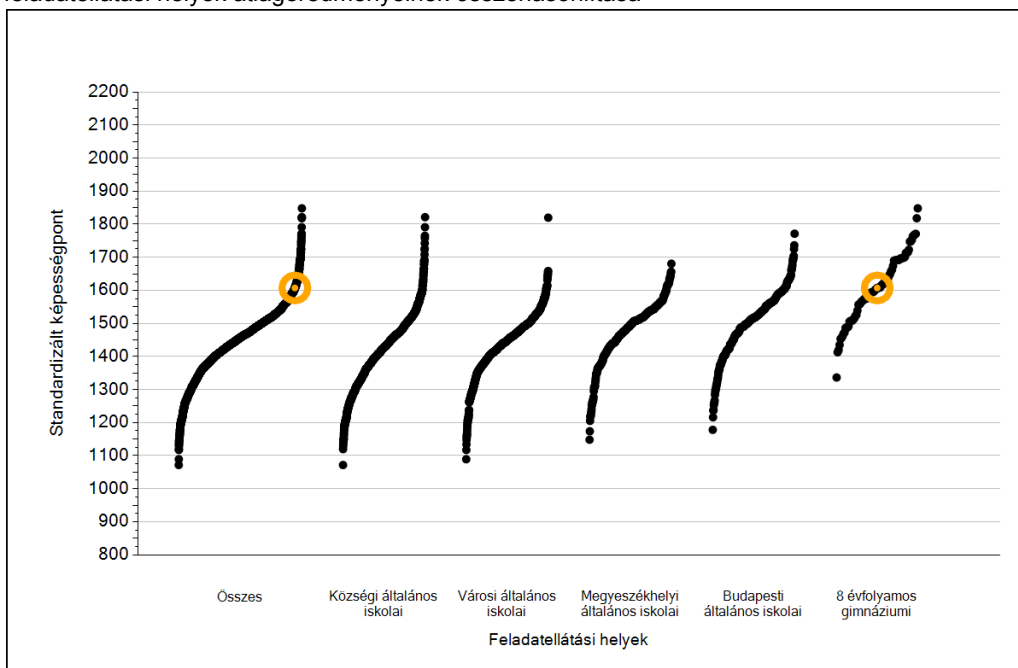
A mentesülő tanulók adatai

A mentesség típusa	Tanulók száma
Mentesül a teljes mérés alól	0
Mentesül a mérés egy része alól és/vagy rövidített tesztet kap	0
<b>Összesen</b>	<b>0</b>

1a

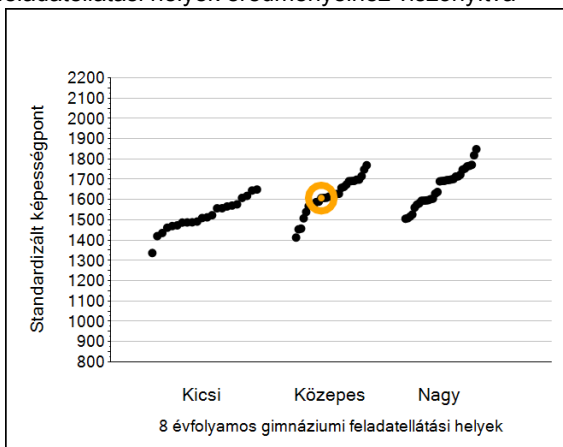
## Átlageredmények

A feladatellátási helyek átlageredményeinek összehasonlítása

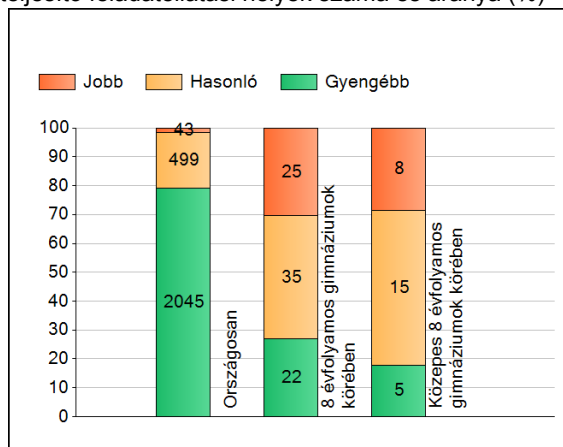


Digitális kultúra

Az Önök eredményei a 8 évfolyamos gimnáziumi feladatellátási helyek eredményeihez viszonyítva



A szignifikánsan jobban, hasonlóan, illetve gyengébben teljesítő feladatellátási helyek száma és aránya (%)



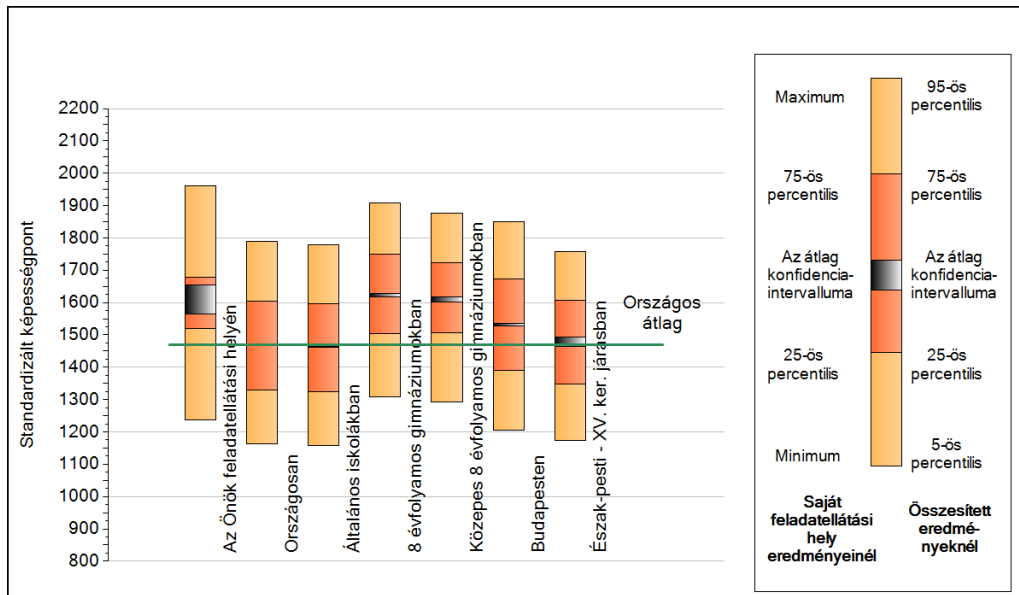
A tanulók átlageredménye és az átlag megbízhatósági tartománya (konfidencia-intervalluma)

<b>Az Önök feladatellátási helyén</b>	<b>1607 (1563;1654)</b>		
Országosan	1470 (1469;1471)		
Általános iskolákban	1463 (1462;1464)		
Községi általános iskolákban	1422 (1420;1425)		
Városi általános iskolákban	1449 (1447;1451)		
Megyeszékhelyi általános iskolákban	1501 (1498;1504)	Kis 8 évfolyamos gimnáziumokban	1520 (1505;1533)
Budapesti általános iskolákban	1520 (1516;1523)	Közepes 8 évfolyamos gimnáziumokban	1610 (1601;1619)
8 évfolyamos gimnáziumokban	1623 (1617;1628)	Nagy 8 évfolyamos gimnáziumokban	1663 (1656;1670)

1b

## A képességeloszlás néhány jellemzője

A tanulók képességeloszlása az Önök feladatellátási helyén és azokban a részpoblációkban, amelyekbe Önök is tartoznak



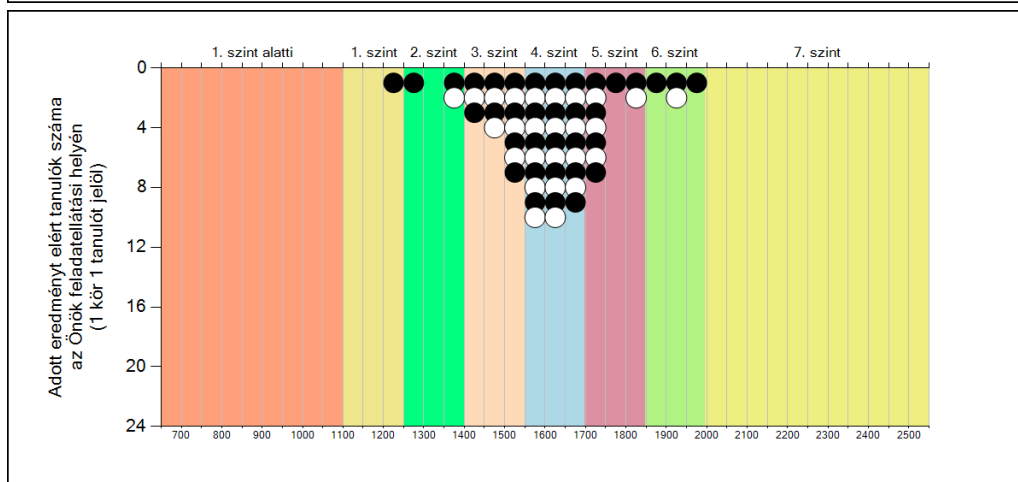
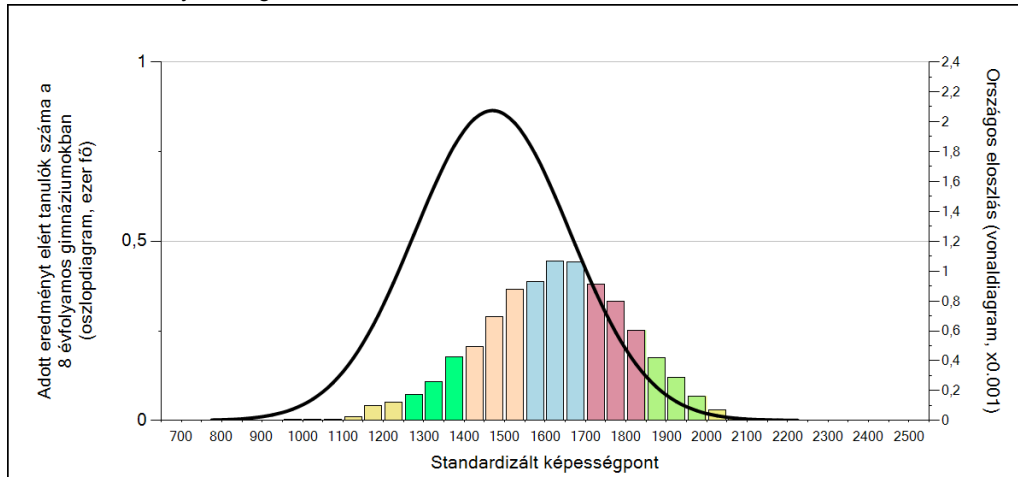
A tanulók képességeloszlása az egyes részpoblációkban

	Min. / 5-ös perc.	25-ös perc.	Átlag (konf. int.)	75-ös perc.	Max. / 95-ös perc.
<b>Az Önök feladatellátási helyén</b>	1237	1519	1607 (1563;1654)	1677	1960
Országosan	1162	1330	1470 (1469;1471)	1604	1790
Általános iskolákban	1159	1325	1463 (1462;1464)	1596	1779
8 évfolyamos gimnáziumokban	1309	1505	1623 (1617;1628)	1750	1908
Közepes 8 évfolyamos gimnáziumokban	1293	1506	1610 (1601;1619)	1724	1877
Budapesten	1204	1390	1531 (1528;1534)	1672	1849
Észak-pesti - XV. ker. járásban	1174	1348	1477 (1464;1494)	1607	1757

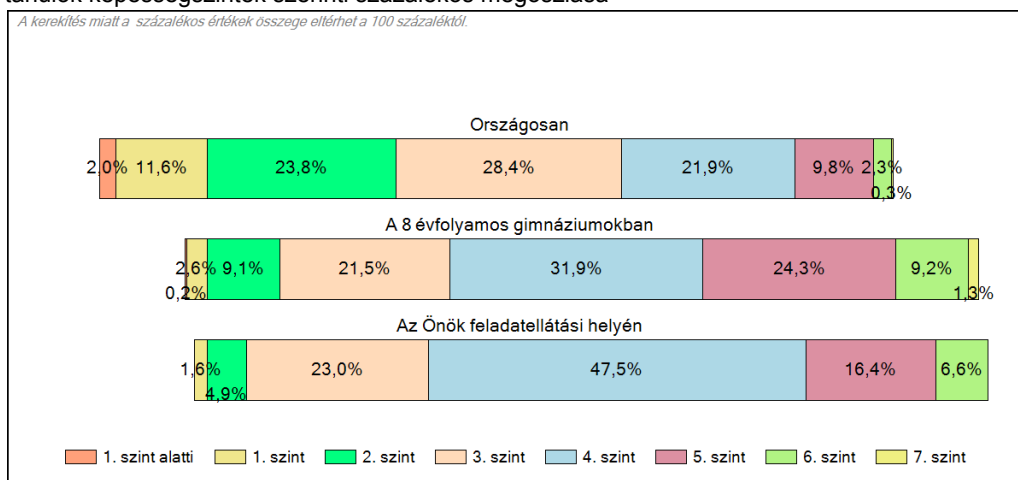
1c

## Képességeloszlás

Az országos eloszlás, valamint a tanulók eredményei a 8 évfolyamos gimnáziumokban és az Önök 8 évfolyamos gimnáziumában



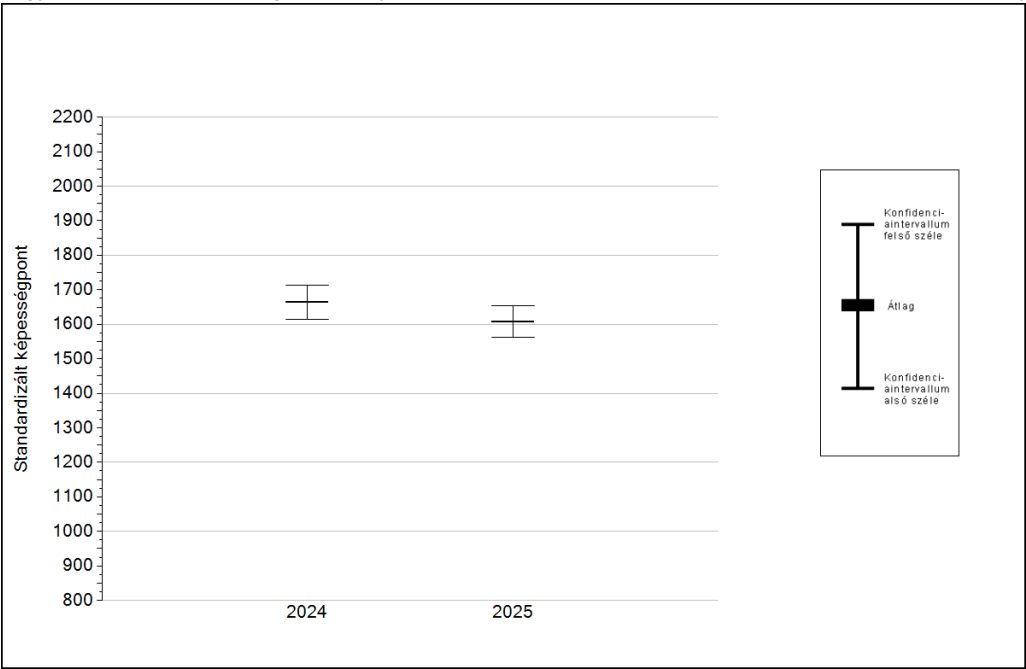
## A tanulók képességszintek szerinti százalékos megoszlása



4a

Az átlageredmény alakulása a 5. évfolyamon

Az egyes években elért átlageredmények és konfidencia-intervallumaik az Önök feladatellátási helyén



Év	Átlag (konf. int.)	A 2025. évi eredmény és a korábbi évek eredményei közötti különbség (konf.int.)
2025	1607 (1563;1654)	-
2024	1664 (1614;1712)	-57 (-124;11)

- ▲

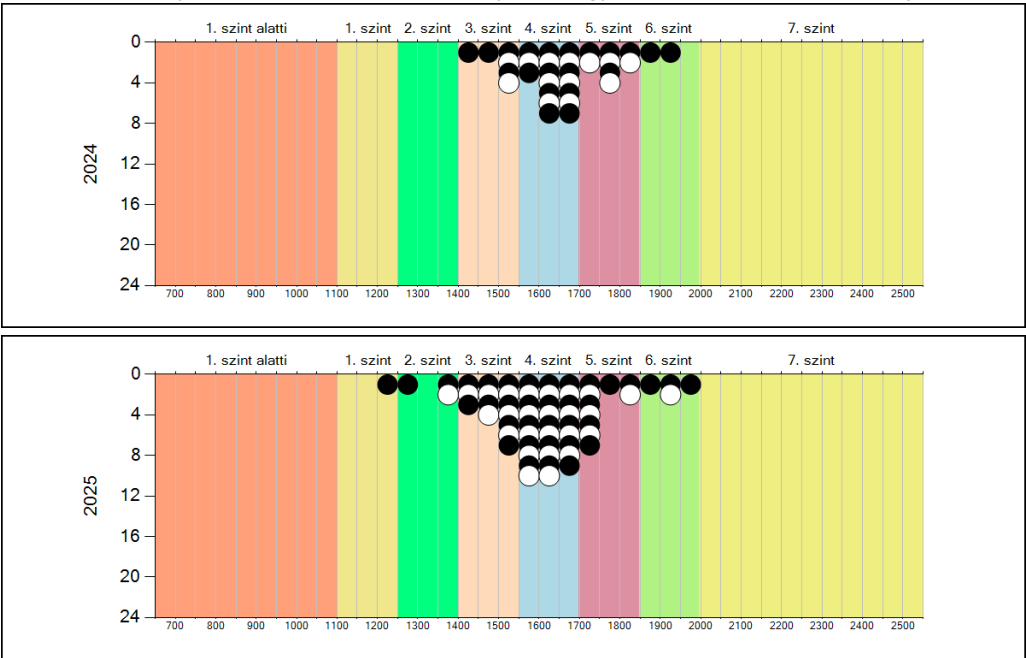
A 2025. évi eredmény szignifikánsan magasabb
- Nincs szignifikáns változás a 2025. évi eredményekben
- ▼

A 2025. évi eredmény szignifikánsan alacsonyabb



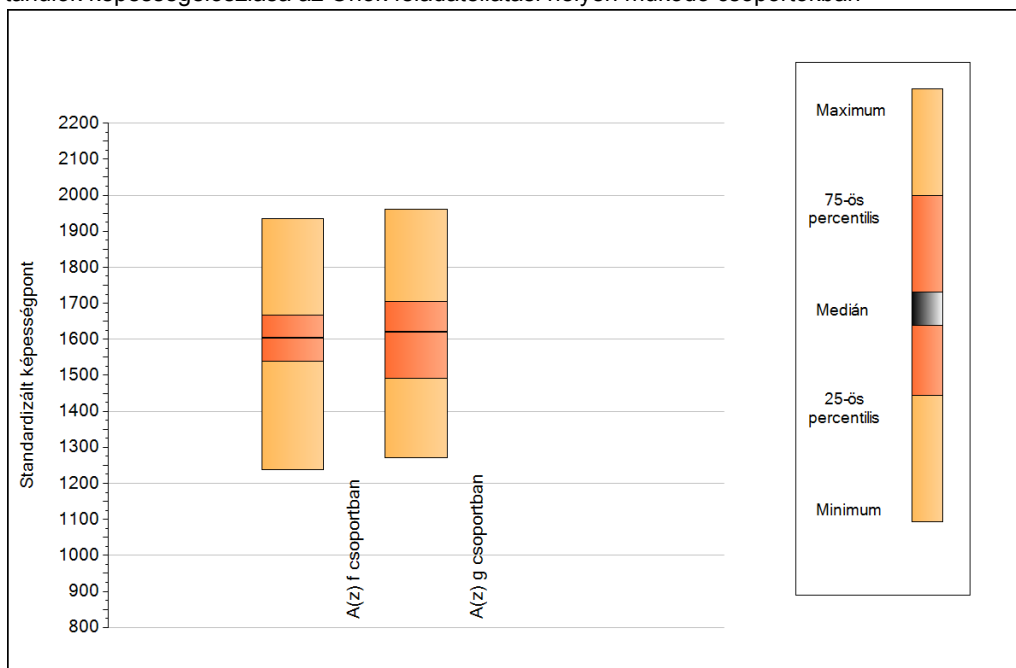
4b A képességeloszlás alakulása a 5. évfolyamon

A tanulók eredményei az Önök feladatellátási helyén az egyes években (1 kör 1 tanulót jelöl)



**5a****A képességeloszlás néhány jellemzője csoportonként**

A tanulók képességeloszlása az Önök feladatellátási helyén működő csoportokban



A tanulók képességeloszlása az Önök csoportjaiban

	Minimum	25 percent.	Medián	75 percent.	Maximum
<b>A(z) f csoportban</b>	1237	1540	1604	1667	1935
<b>A(z) g csoportban</b>	1272	1493	1621	1704	1960

5b

## A képességeloszlás csoportonként

A tanulók eredményei az Önök csoportjaiban

