
Természettudomány

Feladatellátási helyi jelentés

6. évfolyam :: Általános iskola

Budapest XV. Kerületi László Gyula Gimnázium és Általános Iskola

1157 Budapest, Kavicsos köz 4.

OM azonosító: 035072

Feladatellátási hely kódja: 004



A szakképzésről szóló törvény végrehajtásáról szóló 12/2020. (II. 7.) Korm. rendelet 181A § alapján a szakképző intézmények csak a 10. évfolyamon, a matematika és szövegértés mérésben vettek részt. Ez alól kivételt képeznek a köznevelési törvény hatálya alá tartozó szakképzésben részt vevő tanulók. Így 9-11. évfolyamon – 10. évfolyamon a szövegértés és matematika területek kivételével – a technikumi, illetve a szakképző iskolai elnevezésű viszonyítási csoportokba csak a köznevelési törvény hatálya alá eső intézmények tartoznak. A résztvevők köre közötti különbségek miatt a 9-11. évfolyamon – 10. évfolyamon a szövegértés és matematika területek kivételével – az országos átlageredményeket nem lehet összehasonlítani a többi évfolyam országos átlageredményeivel.

A létszámtáblázatok tartalma a 2021/2022. tanévi méréstől kezdődően mérési területenként eltérő lehet.



Természettudomány

Létszámadatok

A feladatellátási hely létszámadatai általános iskola képzési formában 6. évfolyamon

Csoport neve*	Tanulók száma						
	Összesen	SNI	Mentesült**	BTMN	HHH	Figyelembe vehető***	Jelentésben szereplő
a	26	0	0	5	0	26	25
b	26	2	0	6	0	24	23
Összesen	52	2	0	11	0	50	48

* A matematika, szövegértés, természettudomány, történelem és digitális kultúra mérési területeken a csoport a tanuló osztályát jelöli. A nyelvi mérések esetén csoport alatt azokat a tanulókat értjük, akik az adott nyelvet ugyanazon a feladatellátási helyen, évfolyamon és képzési formában tanulják, valamint ugyanabban a mérési típusban (célnyelvi vagy idegen nyelvi) vettek részt.

** A mentesség a matematika, a szövegértés, a természettudomány, a történelem és a digitális kultúra mérésekre megegyezik. Ezek a területeken a tanuló csak a teljes mérésen mentesülhet. A nyelvi méréseken a tanulók mentesülhetnek az egész mérés vagy csupán a mérés egy része alól, illetve vannak, akik rövidített tesztet töltenek ki. Ugyanazon tanulóra a mentesség eltérhet a nyelvi és a másik öt mérési területen.

*** Figyelembe vehetők azok a tanulók, akiknek, amennyiben nem hiányoztak, eredményei szerepelnek a jelentésben. Ezek azok a tanulók, akik nem mentesültek a felmérés megírása alól és nem küzdenek egyéb pszichés fejlődési zavar tartós és súlyos rendellenességével.

A Háttérkérdőívre és a családi háttér-indexre vonatkozó létszámadatok

Csoport neve	Tanulók száma			
	Figyelembe vehető	Háttérkérdőívet kitöltötte*	Van CSH-indexe**	Jelentésben szereplő és van CSH-indexe***
a	26	8	8	8
b	24	18	17	17
Összesen	50	26	25	25

* Minden olyan tanuló szerepel ebben a létszámban, aki az adott csoportba tartozik, és a Háttérkérdőívben legalább 5 kérdést megválaszolt.

** Azok a tanulók szerepelnek a létszámban, akik alapján a feladatellátási hely átlagos CSH-indexe számolható, vagyis minden szükséges információt megadtak a Háttérkérdőívben és figyelembe vehetők a feladatellátási hely átlagos eredményeiben.

*** Azok a tanulók szerepelnek a létszámban, akik alapján a feladatellátási hely átlagos CSH-indexe számolható és az adott mérési terület jelentésében szerepelnek. Az egyes mérési területeken a CSH-indexszel rendelkezők száma eltérhet.

A feladatellátási hely CSHI-jének számításához nem áll rendelkezésre elegendő adat. Legfeljebb a tanulók 2/3-ának volt CSHI-je a feladatellátási helyen.

A sajátos nevelési igényű vagy problémákkal küzdő tanulók adatai

Sajátos nevelési igény típusa	Tanulók száma	
	SNI/BTMN tanulók	Mentesültek a teszt megírása alól
Testi, érzékszervi vagy beszéd fogyatékos vagy autista tanulók	0	0
Enyhe, közép súlyos vagy súlyos értelmi fogyatékos tanulók	0	0
A megismerő funkciók vagy a viselkedés fejlődésének (organikus okra visszavezethető vagy vissza nem vezethető) tartós és súlyos rendellenességével küzdő tanulók	2	0
Beilleszkedési, tanulási vagy magatartási nehézségekkel küzdő tanulók	11	0
Összesen	13	0

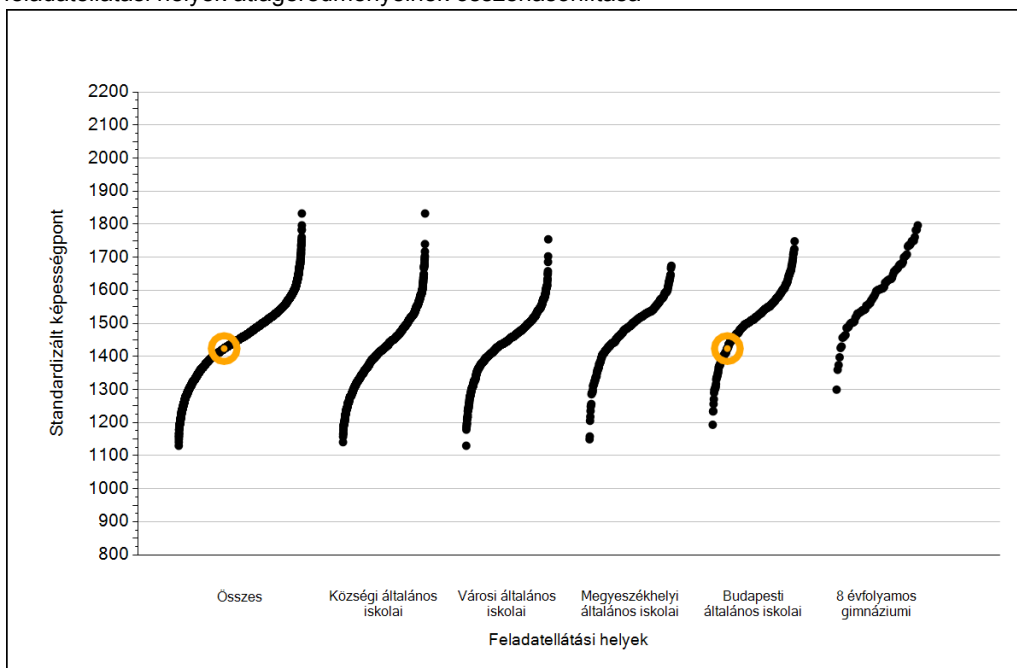
A mentesülő tanulók adatai

A mentesség típusa	Tanulók száma
Mentesül a teljes mérés alól	0
Mentesül a mérés egy része alól és/vagy rövidített tesztet kap	0
Összesen	0

1a

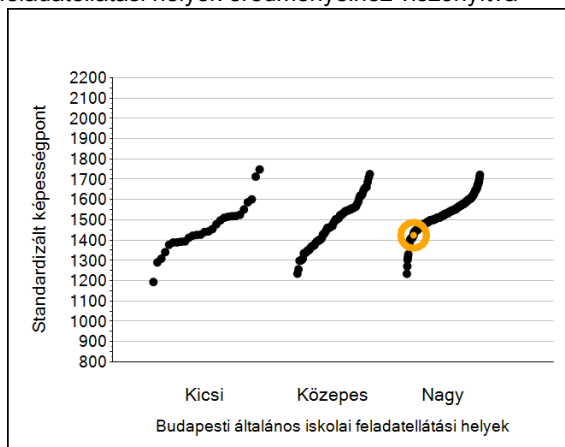
Átlageredmények

A feladatellátási helyek átlageredményeinek összehasonlítása

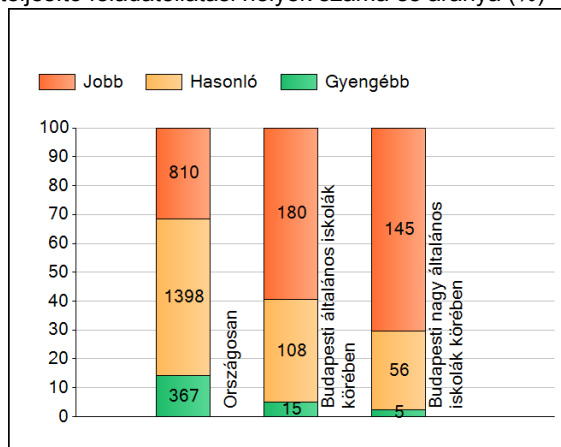


Természettudomány

Az Önök eredményei a budapesti általános iskolai feladatellátási helyek eredményeihez viszonyítva



A szignifikánsan jobban, hasonlóan, illetve gyengébben teljesítő feladatellátási helyek száma és aránya (%)

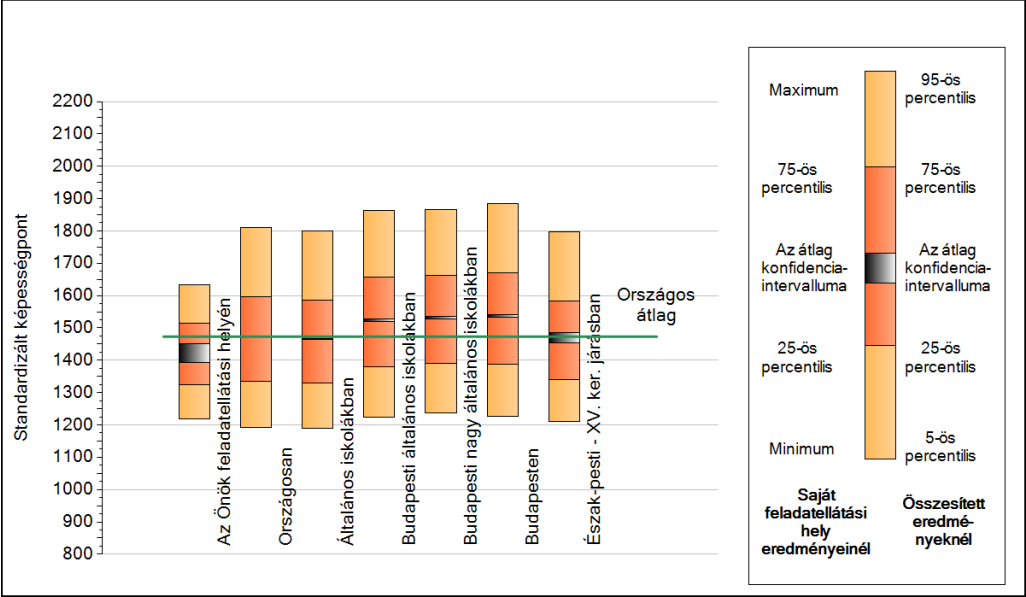


A tanulók átlageredménye és az átlag megbízhatósági tartománya (konfidencia-intervalluma)

Az Önök feladatellátási helyén	1424 (1393;1452)		
Országosan	1473 (1472;1474)		
Általános iskolákban	1466 (1465;1468)		
Községi általános iskolákban	1424 (1422;1426)		
Városi általános iskolákban	1453 (1451;1455)		
Megyeszékhelyi általános iskolákban	1500 (1497;1503)	Budapesti kis általános iskolákban	1437 (1424;1460)
Budapesti általános iskolákban	1524 (1521;1528)	Budapesti közepes általános iskolákban	1485 (1475;1494)
8 évfolyamos gimnáziumokban	1610 (1604;1615)	Budapesti nagy általános iskolákban	1532 (1528;1536)

1b A képességeloszlás néhány jellemzője

A tanulók képességeloszlása az Önök feladatellátási helyén és azokban a részpopulációkban, amelyekbe Önök is tartoznak



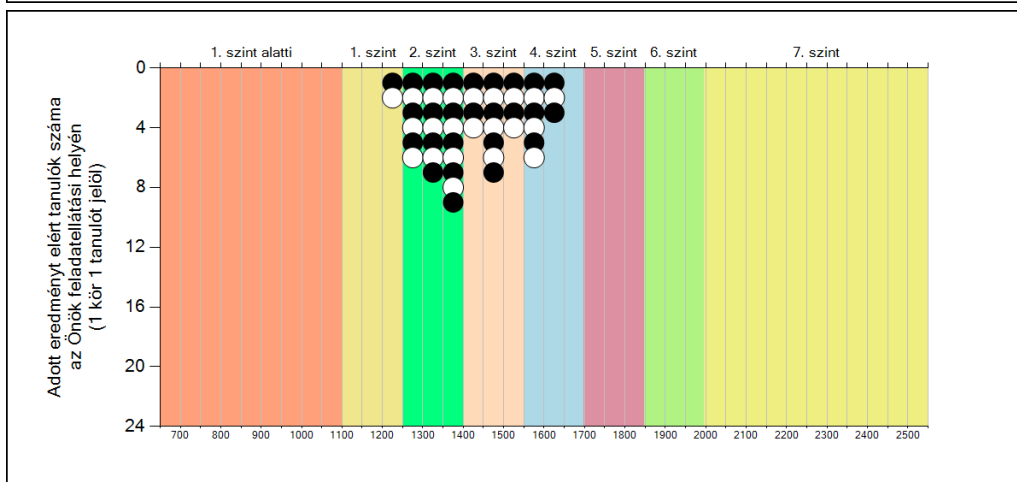
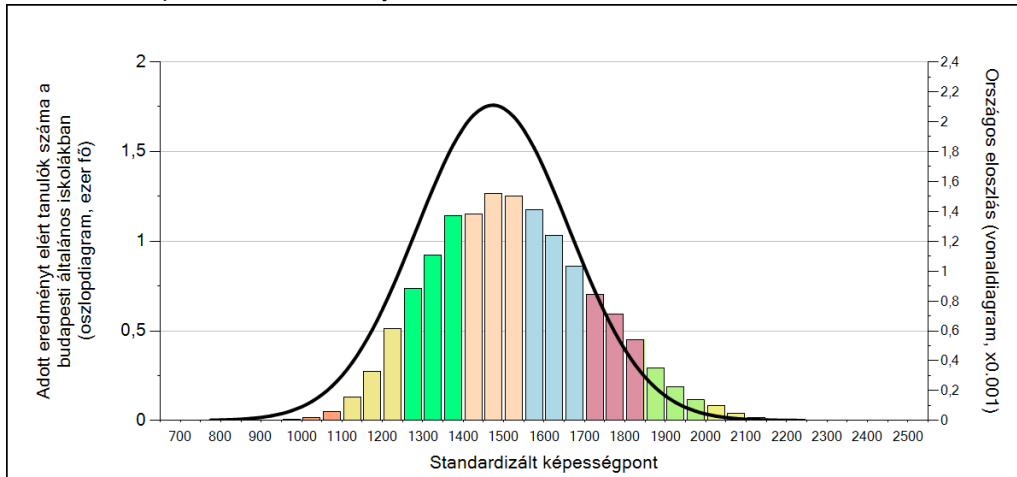
A tanulók képességeloszlása az egyes részpopulációkban

	Min. / 5-ös perc.	25-ös perc.	Átlag (konf. int.)	75-ös perc.	Max. / 95-ös perc.
Az Önök feladatellátási helyén	1218	1325	1424 (1393;1452)	1515	1633
Országosan	1193	1334	1473 (1472;1474)	1596	1810
Általános iskolákban	1190	1329	1466 (1465;1468)	1586	1800
Budapesti általános iskolákban	1223	1379	1524 (1521;1528)	1656	1864
Budapesti nagy általános iskolákban	1236	1389	1532 (1528;1536)	1662	1865
Budapesten	1227	1387	1536 (1532;1540)	1671	1884
Észak-pesti - XV. ker. járásban	1211	1339	1471 (1455;1486)	1582	1796

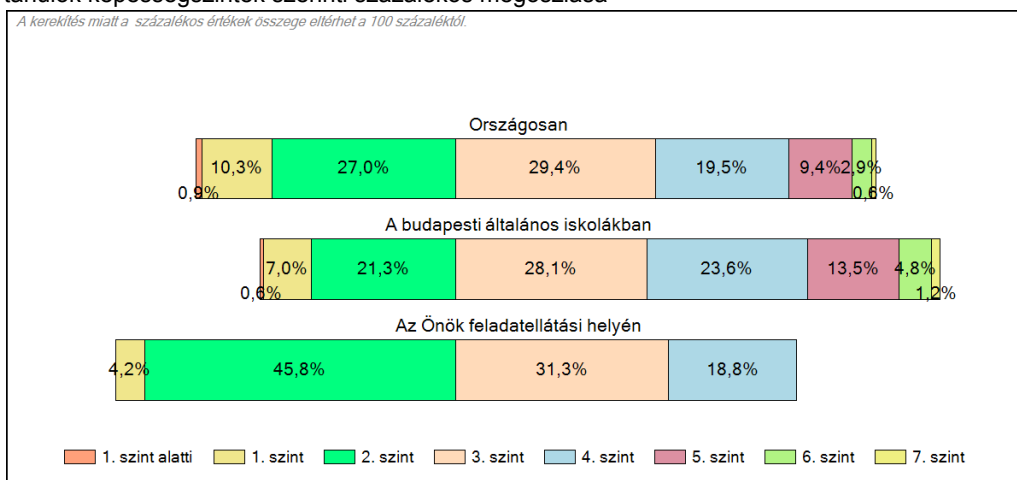
1c

Képességeloszlás

Az országos eloszlás, valamint a tanulók eredményei a budapesti általános iskolákban és az Önök budapesti általános iskolájában



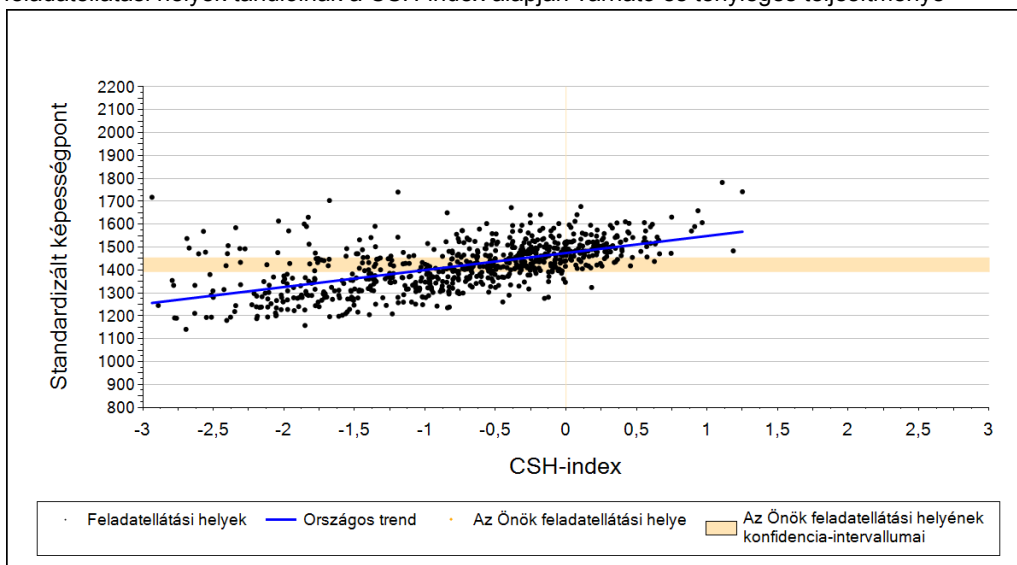
A tanulók képességszintek szerinti százalékos megoszlása



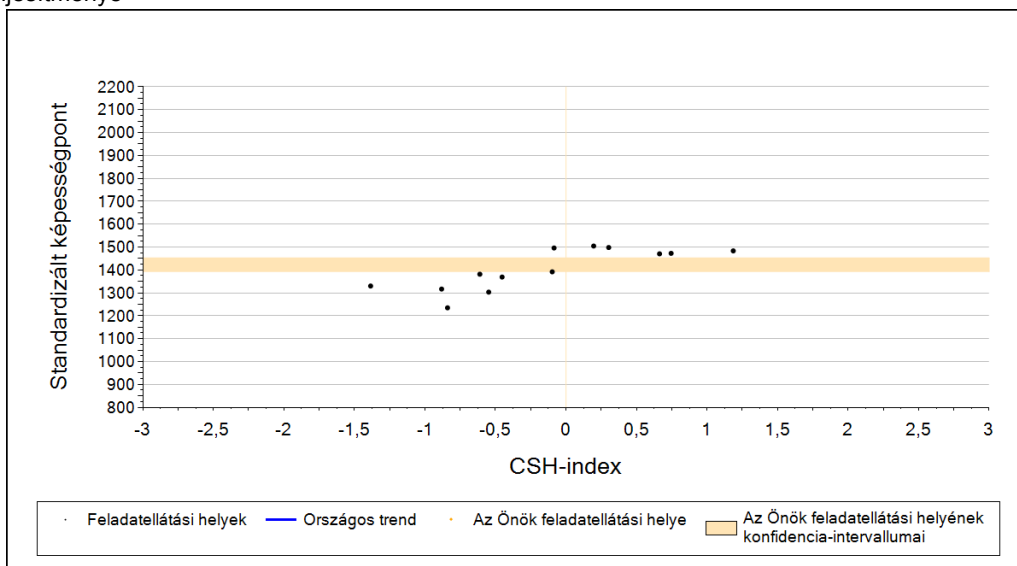
2a

Átlageredmény a CSH-index tükrében*

A feladatellátási helyek tanulóinak a CSH-index alapján várható és tényleges teljesítménye



A budapesti általános iskolai feladatellátási helyek tanulóinak a CSH-index alapján várható és tényleges teljesítménye



Várható eredmény a regressziós becslés alapján

Feladatellátási helyük tényleges eredménye	1424	(1393;1452)
Várható eredmény az összes feladatellátási helyre illesztett regressziós egyenes alapján	-	
A feladatellátási hely CSHI-jének számításához nem áll rendelkezésre elegendő adat. Legfeljebb a tanulók 2/3-ának volt CSHI-je a feladatellátási helyen.		

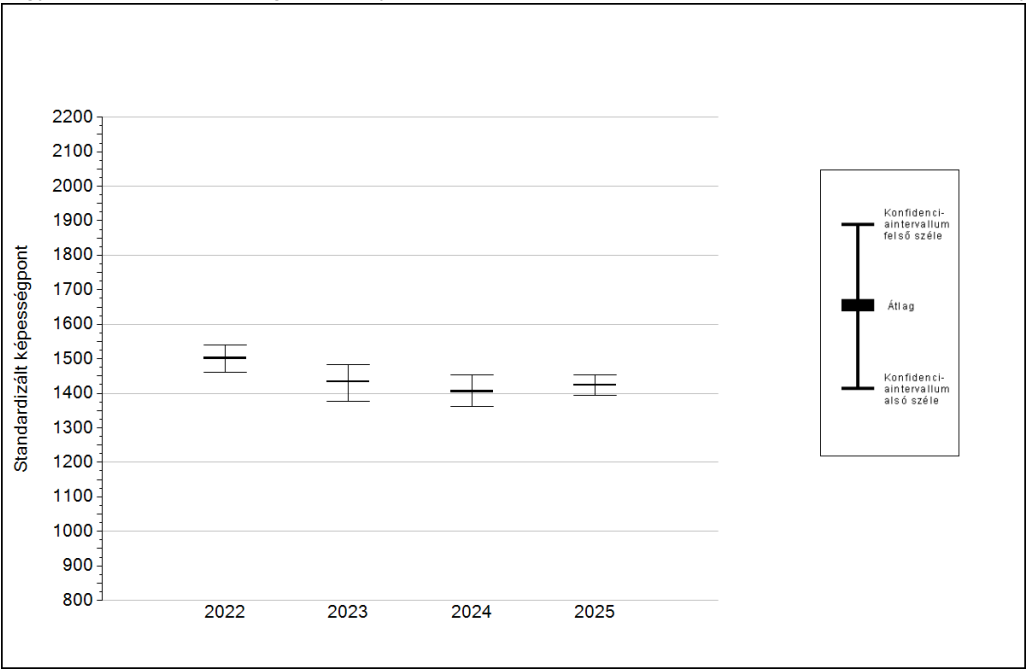
A CSH-index átlagértéke és az átlag megbízhatósági tartománya

Az Önök feladatellátási helyén	-	
Országosan	-0,011	(-0,019;-0,006)
A budapesti általános iskolákban	0,582	(0,560;0,601)

* Csak azok a feladatellátási helyek szerepelnek az ábrákon, amelyeken számolható az átlagos CSHI, továbbá elegendő olyan tanulójuk van, akinek van egyéni CSHI-je és eredménye is az adott mérési területen, valamint ezen tanulók átlaga beleesik az összes tanuló képességszámának, illetve CSHI-jének konfidencia-intervallumába. Amennyiben túl kevés feladatellátási hely adata használható fel a regresszióhoz, a becslés nem végezhető el megbízhatóan. Ilyen esetben az adatpontok megjelennek az ábrán, de nincs regressziós egyenes, és a várható eredményre se adunk becslést.

4a Az átlageredmény alakulása a 6. évfolyamon

Az egyes években elért átlageredmények és konfidencia-intervallumaik az Önök feladatellátási helyén



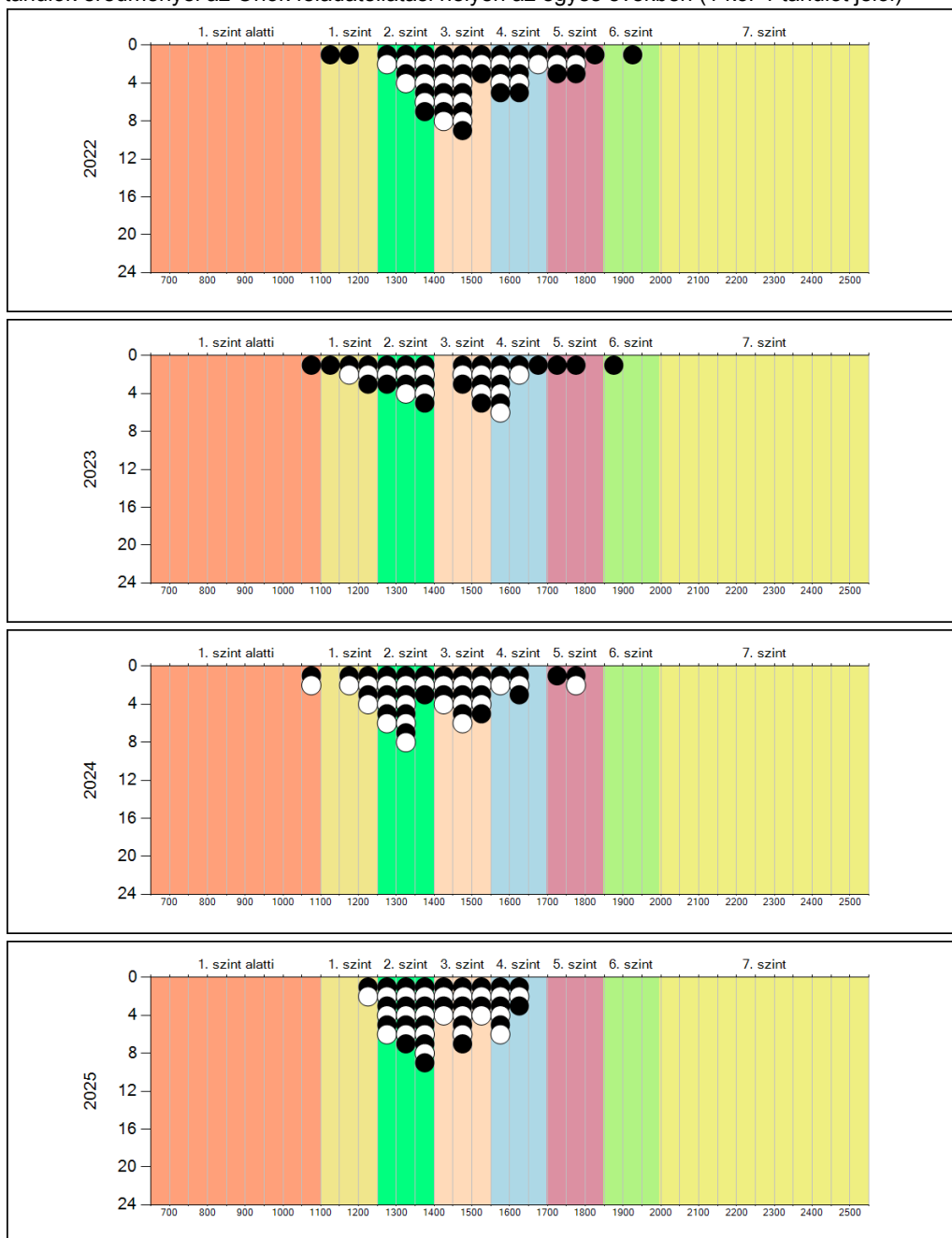
Év	Átlag (konf. int.)	A 2025. évi eredmény és a korábbi évek eredményei közötti különbség (konf.int.)
2025	1424 (1393;1452)	-
2024	1405 (1363;1454)	19 (-43;83)
2023	1434 (1376;1484)	-10 (-76;65)
2022	1501 (1460;1541)	-77 (-134;-18)

- ▲ A 2025. évi eredmény szignifikánsan magasabb
- Nincs szignifikáns változás a 2025. évi eredményekben
- ▼ A 2025. évi eredmény szignifikánsan alacsonyabb

4b

A képességeloszlás alakulása a 6. évfolyamon

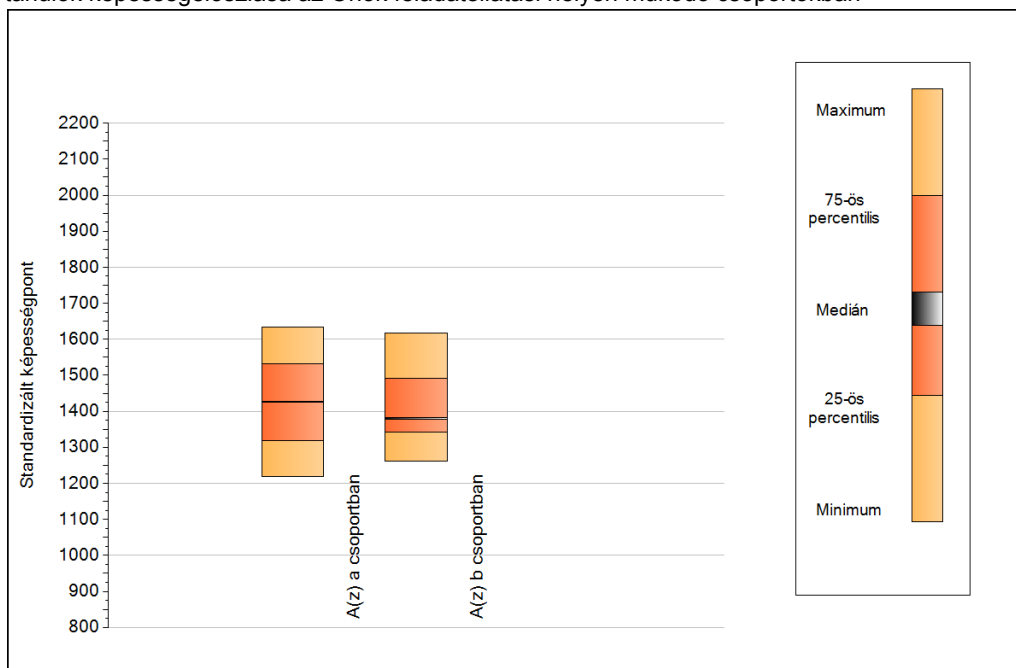
A tanulók eredményei az Önök feladatellátási helyén az egyes években (1 kör 1 tanulót jelöl)



5a

A képességeloszlás néhány jellemzője csoportonként

A tanulók képességeloszlása az Önök feladatellátási helyén működő csoportokban



A tanulók képességeloszlása az Önök csoportjaiban

	Minimum	25 percent.	Medián	75 percent.	Maximum
A(z) a csoportban	1218	1319	1426	1533	1633
A(z) b csoportban	1261	1343	1380	1492	1617

5b

A képességeloszlás csoportonként

A tanulók eredményei az Önök csoportjaiban

