

# **Szövegértés**

## **Feladatellátási helyi jelentés**

**6. évfolyam :: Általános iskola**

### **Budapest XV. Kerületi László Gyula Gimnázium és Általános Iskola**

1157 Budapest, Kavicsos köz 4.

OM azonosító: 035072

Feladatellátási hely kódja: 004



**A szakképzésről szóló törvény végrehajtásáról szóló 12/2020. (II. 7.) Korm. rendelet 181A § alapján a szakképző intézmények csak a 10. évfolyamon, a matematika és szövegértés mérésben vettek részt. Ez alól kivételt képeznek a köznevelési törvény hatálya alá tartozó szakképzésben részt vevő tanulók. Így 9-11. évfolyamon – 10. évfolyamon a szövegértés és matematika területek kivételével – a technikumi, illetve a szakképző iskolai elnevezésű viszonyítási csoportokba csak a köznevelési törvény hatálya alá eső intézmények tartoznak. A résztvevők köre közötti különbségek miatt a 9-11. évfolyamon – 10. évfolyamon a szövegértés és matematika területek kivételével – az országos átlageredményeket nem lehet összehasonlítani a többi évfolyam országos átlageredményeivel.**

**A létszámtáblázatok tartalma a 2021/2022. tanévi méréstől kezdődően mérési területenként eltérő lehet.**

## Szövegértés



## Létszámadatok

A feladatellátási hely létszámadatai általános iskola képzési formában 6. évfolyamon

Csoport neve*	Tanulók száma						
	Összesen	SNI	Mentesült**	BTMN	HHH	Figyelembe vehető***	Jelentésben szereplő
a	26	0	0	5	0	26	25
b	26	2	0	6	0	24	23
<b>Összesen</b>	<b>52</b>	<b>2</b>	<b>0</b>	<b>11</b>	<b>0</b>	<b>50</b>	<b>48</b>

\* A matematika, szövegértés, természettudomány, történelem és digitális kultúra mérési területeken a csoport a tanuló osztályát jelöli. A nyelvi mérések esetén csoport alatt azokat a tanulókat értjük, akik az adott nyelvet ugyanazon a feladatellátási helyen, évfolyamon és képzési formában tanulják, valamint ugyanabban a mérési típusban (célnyelvi vagy idegen nyelvi) vettek részt.

\*\* A mentesség a matematika, a szövegértés, a természettudomány, a történelem és a digitális kultúra mérésekre megegyezik. Ezek a területeken a tanuló csak a teljes mérésen mentesülhet. A nyelvi méréseken a tanulók mentesülhetnek az egész mérés vagy csupán a mérés egy része alól, illetve vannak, akik rövidített tesztet töltenek ki. Ugyanazon tanulóra a mentesség eltérhet a nyelvi és a másik öt mérési területen.

\*\*\* Figyelembe vehetők azok a tanulók, akiknek, amennyiben nem hiányoztak, eredményei szerepelnek a jelentésben. Ezek azok a tanulók, akik nem mentesültek a felmérés megírása alól és nem küzdenek egyéb pszichés fejlődési zavar tartós és súlyos rendellenességével.

A Háttérkérdőívre és a családi háttér-indexre vonatkozó létszámadatok

Csoport neve	Tanulók száma			
	Figyelembe vehető	Háttérkérdőívet kitöltötte*	Van CSH-indexe**	Jelentésben szereplő és van CSH-indexe***
a	26	8	8	8
b	24	18	17	17
<b>Összesen</b>	<b>50</b>	<b>26</b>	<b>25</b>	<b>25</b>

\* Minden olyan tanuló szerepel ebben a létszámban, aki az adott csoportba tartozik, és a Háttérkérdőívől legalább 5 kérdést megválaszolt.

\*\* Azok a tanulók szerepelnek a létszámban, akik alapján a feladatellátási hely átlagos CSH-indexe számolható, vagyis minden szükséges információt megadtak a Háttérkérdőívben és figyelembe vehetők a feladatellátási hely átlagos eredményeiben.

\*\*\* Azok a tanulók szerepelnek a létszámban, akik alapján a feladatellátási hely átlagos CSH-indexe számolható és az adott mérési terület jelentésében szerepelnek. Az egyes mérési területeken a CSH-indexszel rendelkezők száma eltérhet.

A feladatellátási hely CSHI-jének számításához nem áll rendelkezésre elegendő adat. Legfeljebb a tanulók 2/3-ának volt CSHI-je a feladatellátási helyen.

A sajátos nevelési igényű vagy problémákkal küzdő tanulók adatai

Sajátos nevelési igény típusa	Tanulók száma	
	SNI/BTMN tanulók	Mentesültek a teszt megírása alól
Testi, érzékszervi vagy beszéd fogyatékos vagy autista tanulók	0	0
Enyhe, közép súlyos vagy súlyos értelmi fogyatékos tanulók	0	0
A megismerő funkciók vagy a viselkedés fejlődésének (organikus okra visszavezethető vagy vissza nem vezethető) tartós és súlyos rendellenességével küzdő tanulók	2	0
Beilleszkedési, tanulási vagy magatartási nehézségekkel küzdő tanulók	11	0
<b>Összesen</b>	<b>13</b>	<b>0</b>

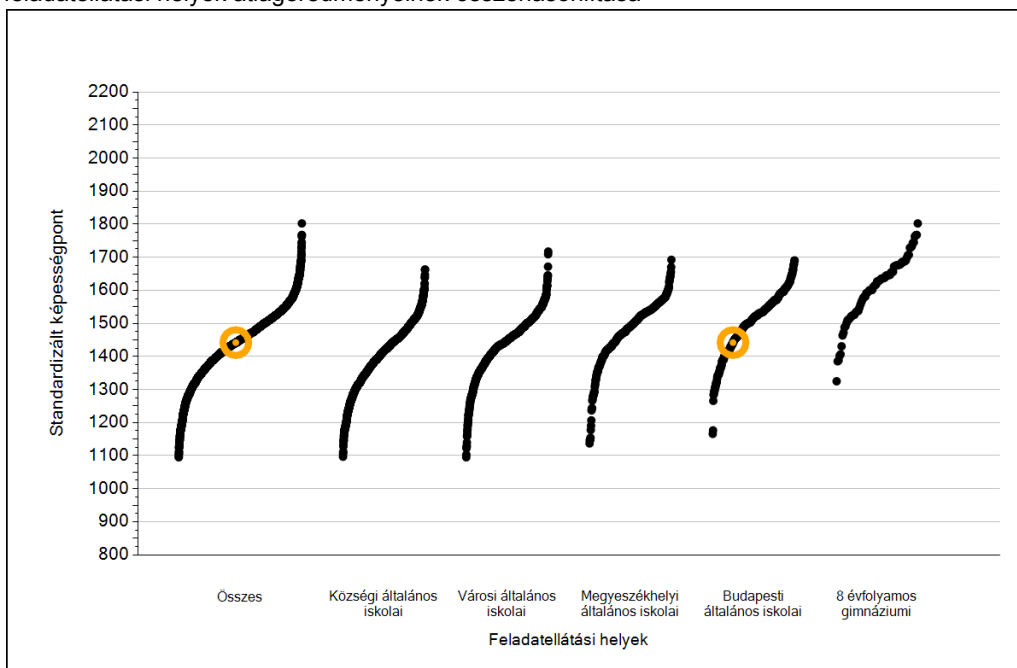
A mentesülő tanulók adatai

A mentesség típusa	Tanulók száma
Mentesül a teljes mérés alól	0
Mentesül a mérés egy része alól és/vagy rövidített tesztet kap	0
<b>Összesen</b>	<b>0</b>

1a

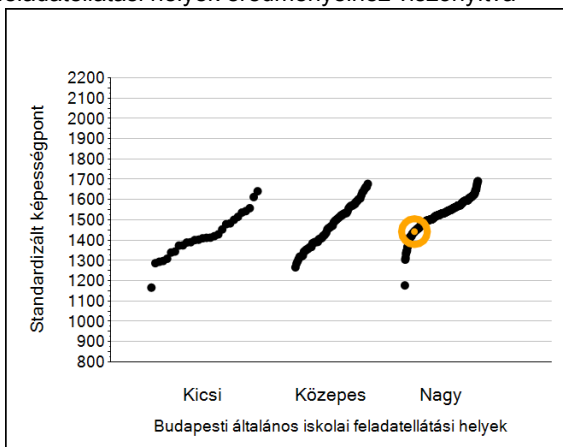
## Átlageredmények

A feladatellátási helyek átlageredményeinek összehasonlítása

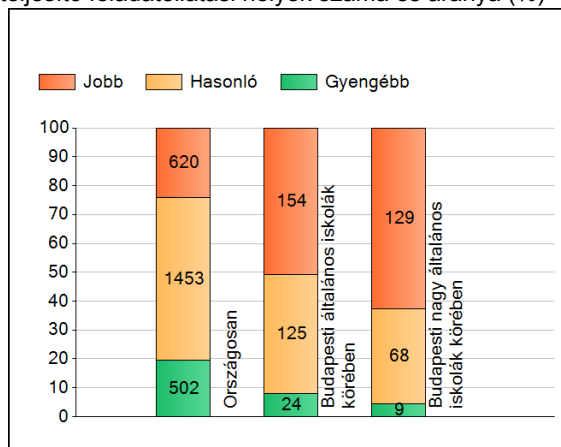


Szövegértés

Az Önök eredményei a budapesti általános iskolai feladatellátási helyek eredményeihez viszonyítva



A szignifikánsan jobban, hasonlóan, illetve gyengébben teljesítő feladatellátási helyek száma és aránya (%)



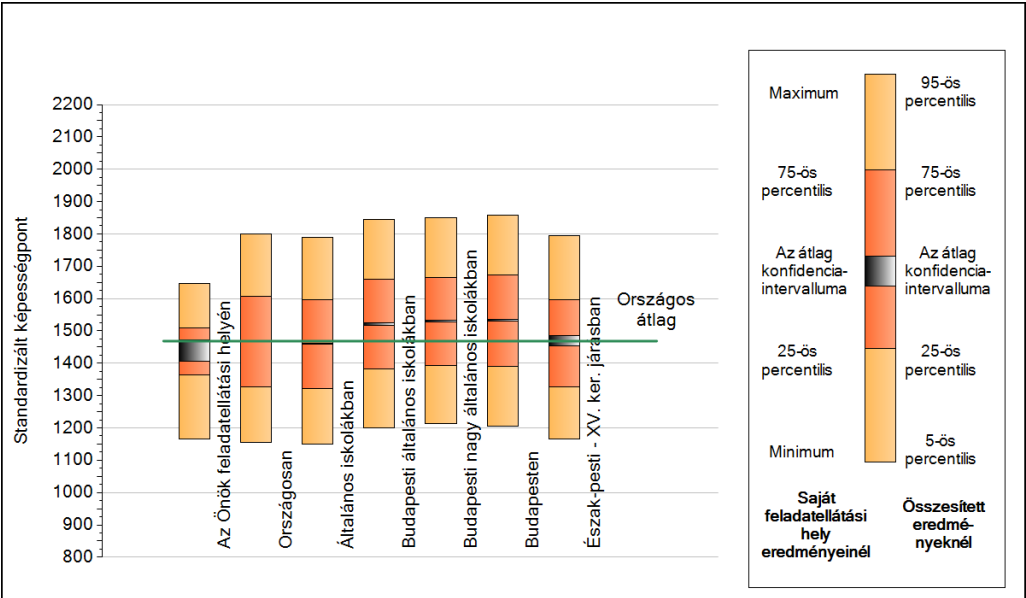
A tanulók átlageredménye és az átlag megbízhatósági tartománya (konfidencia-intervalluma)

<b>Az Önök feladatellátási helyén</b>	<b>1442 (1406;1472)</b>		
Országosan	1469 (1467;1470)		
Általános iskolákban	1461 (1460;1462)		
Községi általános iskolákban	1408 (1406;1410)		
Városi általános iskolákban	1451 (1449;1453)		
Megyeszékhelyi általános iskolákban	1501 (1498;1503)	Budapesti kis általános iskolákban	1411 (1389;1432)
Budapesti általános iskolákban	1521 (1518;1525)	Budapesti közepes általános iskolákban	1478 (1469;1490)
8 évfolyamos gimnáziumokban	1622 (1616;1627)	Budapesti nagy általános iskolákban	1531 (1527;1534)

1b

A képességeloszlás néhány jellemzője

A tanulók képességeloszlása az Önök feladatellátási helyén és azokban a részpopulációkban, amelyekbe Önök is tartoznak



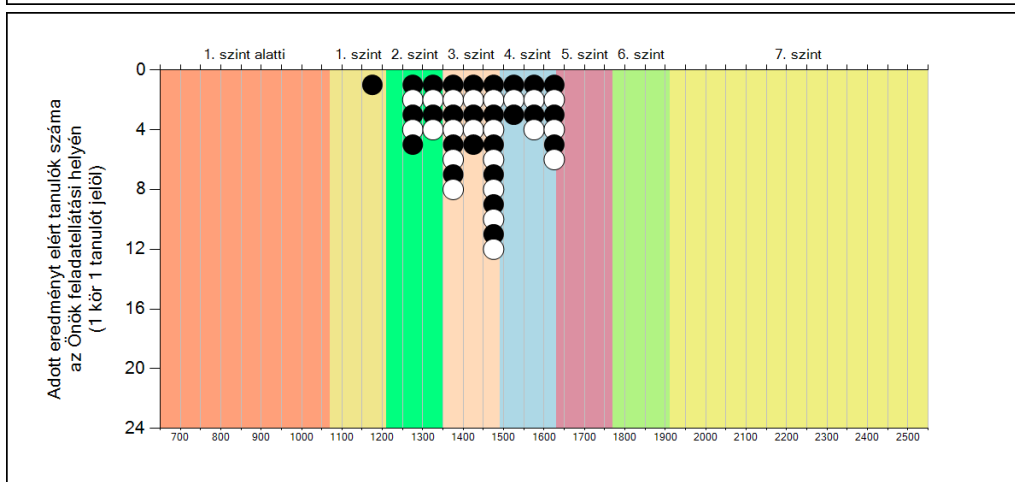
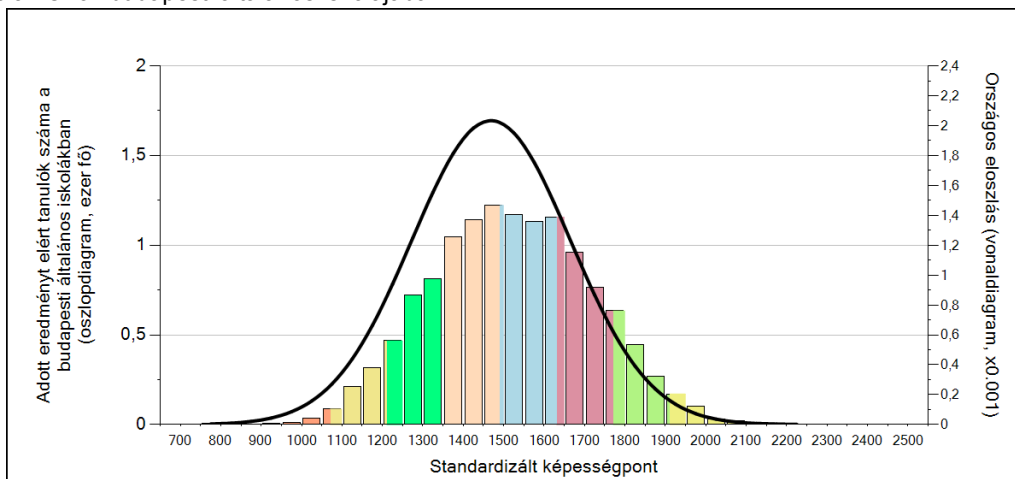
A tanulók képességeloszlása az egyes részpopulációkban

	Min. / 5-ös perc.	25-ös perc.	Átlag (konf. int.)	75-ös perc.	Max. / 95-ös perc.
<b>Az Önök feladatellátási helyén</b>	1166	1363	1442 (1406;1472)	1510	1647
Országosan	1154	1326	1469 (1467;1470)	1606	1799
Általános iskolákban	1150	1320	1461 (1460;1462)	1596	1789
Budapesti általános iskolákban	1200	1382	1521 (1518;1525)	1660	1845
Budapesti nagy általános iskolákban	1213	1393	1531 (1527;1534)	1666	1849
Budapesten	1205	1390	1533 (1530;1536)	1674	1859
Észak-pesti - XV. ker. járásban	1165	1326	1469 (1454;1486)	1596	1794

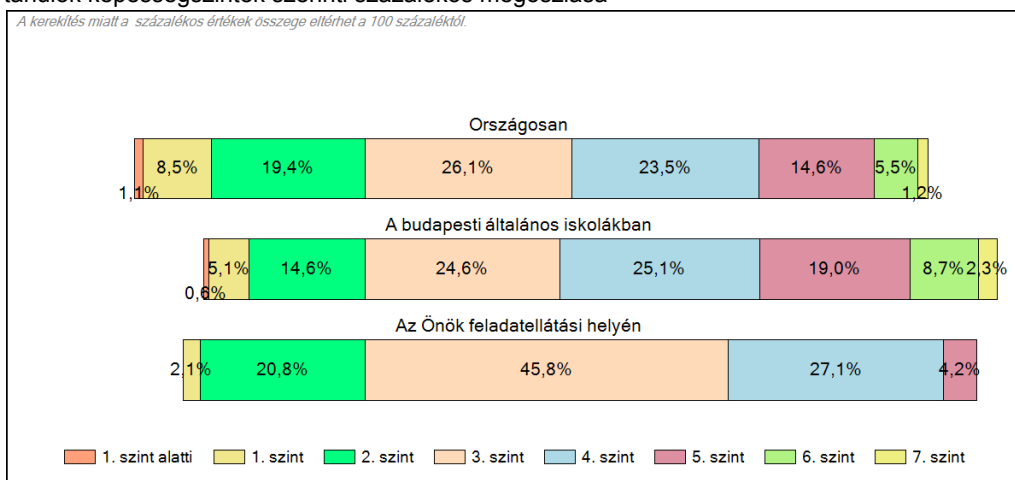
1c

## Képességeloszlás

Az országos eloszlás, valamint a tanulók eredményei a budapesti általános iskolákban és az Önök budapesti általános iskolájában



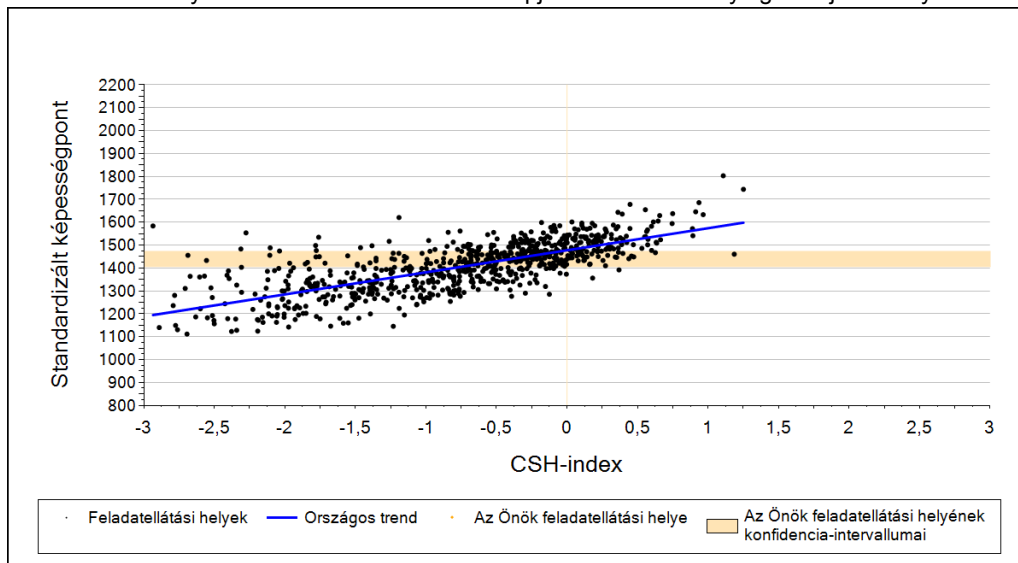
A tanulók képességszintek szerinti százalékos megoszlása



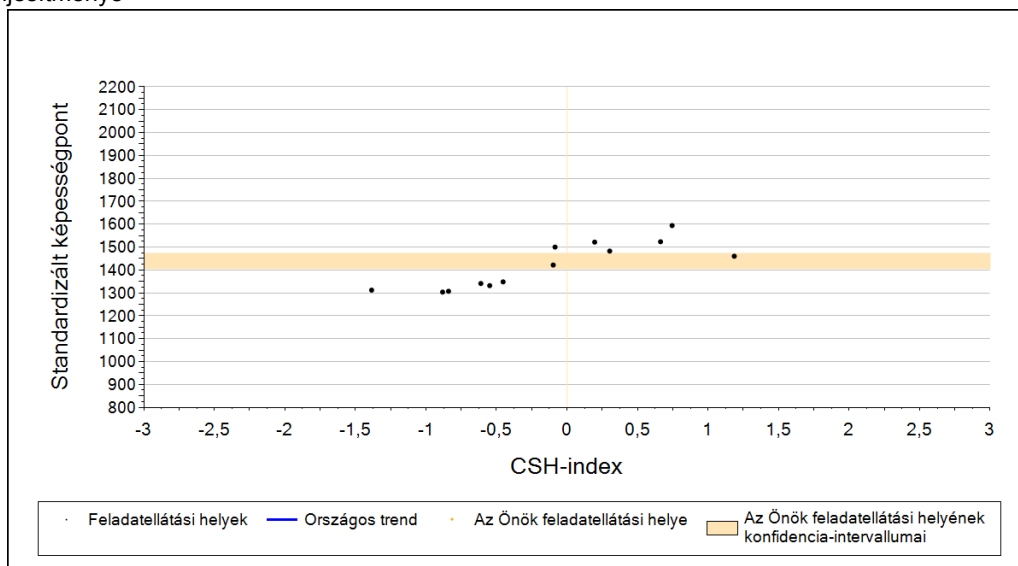
2a

## Átlageredmény a CSH-index tükrében\*

A feladatellátási helyek tanulóinak a CSH-index alapján várható és tényleges teljesítménye



A budapesti általános iskolai feladatellátási helyek tanulóinak a CSH-index alapján várható és tényleges teljesítménye



Várható eredmény a regressziós becslés alapján

Feladatellátási helyük tényleges eredménye	1442	(1406;1472)
Várható eredmény az összes feladatellátási helyre illesztett regressziós egyenes alapján	-	
A feladatellátási hely CSHI-jének számításához nem áll rendelkezésre elegendő adat. Legfeljebb a tanulók 2/3-ának volt CSHI-je a feladatellátási helyen.		

A CSH-index átlagértéke és az átlag megbízhatósági tartománya

<b>Az Önök feladatellátási helyén</b>	-	
Országosan	-0,011	(-0,019;-0,006)
A budapesti általános iskolákban	0,582	(0,560;0,601)

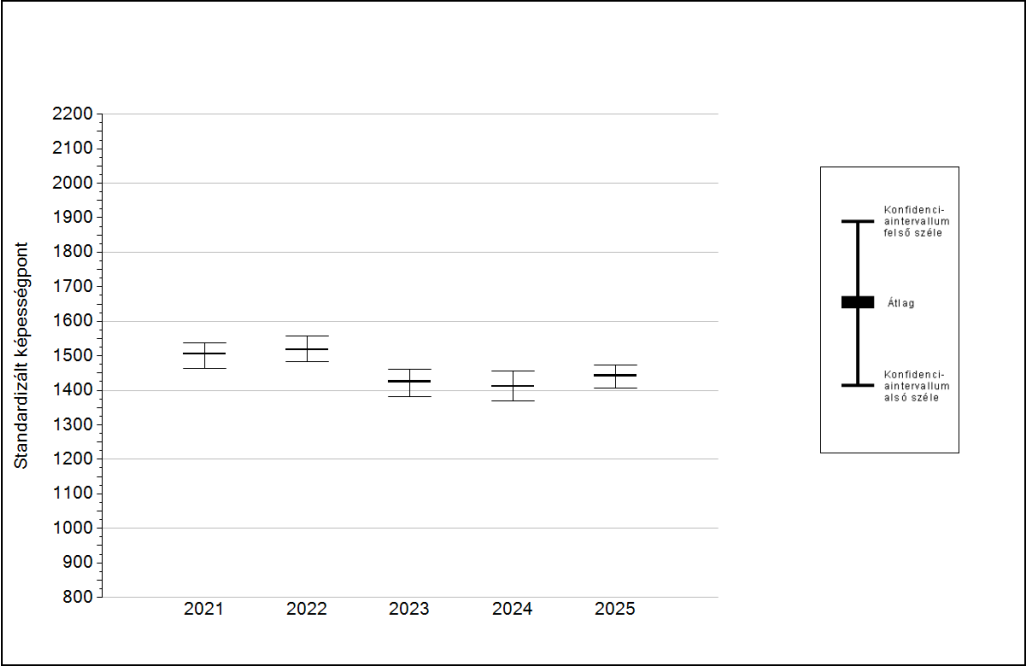
\* Csak azok a feladatellátási helyek szerepelnek az ábrákon, amelyeken számolható az átlagos CSHI, továbbá elegendő olyan tanulójuk van, akinek van egyéni CSHI-je és eredménye is az adott mérési területen, valamint ezen tanulók átlaga beleesik az összes tanuló képességszámának, illetve CSHI-jének konfidencia-intervallumába. Amennyiben túl kevés feladatellátási hely adata használható fel a regresszióhoz, a becslés nem végezhető el megbízhatóan. Ilyen esetben az adatpontok megjelennek az ábrán, de nincs regressziós egyenes, és a várható eredményre se adunk becslést.



4a

Az átlageredmény alakulása a 6. évfolyamon

Az egyes években elért átlageredmények és konfidencia-intervallumaik az Önök feladatellátási helyén



Év	Átlag (konf. int.)	A 2025. évi eredmény és a korábbi évek eredményei közötti különbség (konf.int.)
2025	1442 (1406;1472)	-
2024	1411 (1369;1455)	31 (-26;91)
2023	1425 (1382;1460)	17 (-35;76)
2022	1517 (1482;1558)	-75 (-142;-22)
2021	1505 (1464;1537)	-63 (-117;-6)

- ▲

A 2025. évi eredmény szignifikánsan magasabb
- ⊙

Nincs szignifikáns változás a 2025. évi eredményekben
- ▼

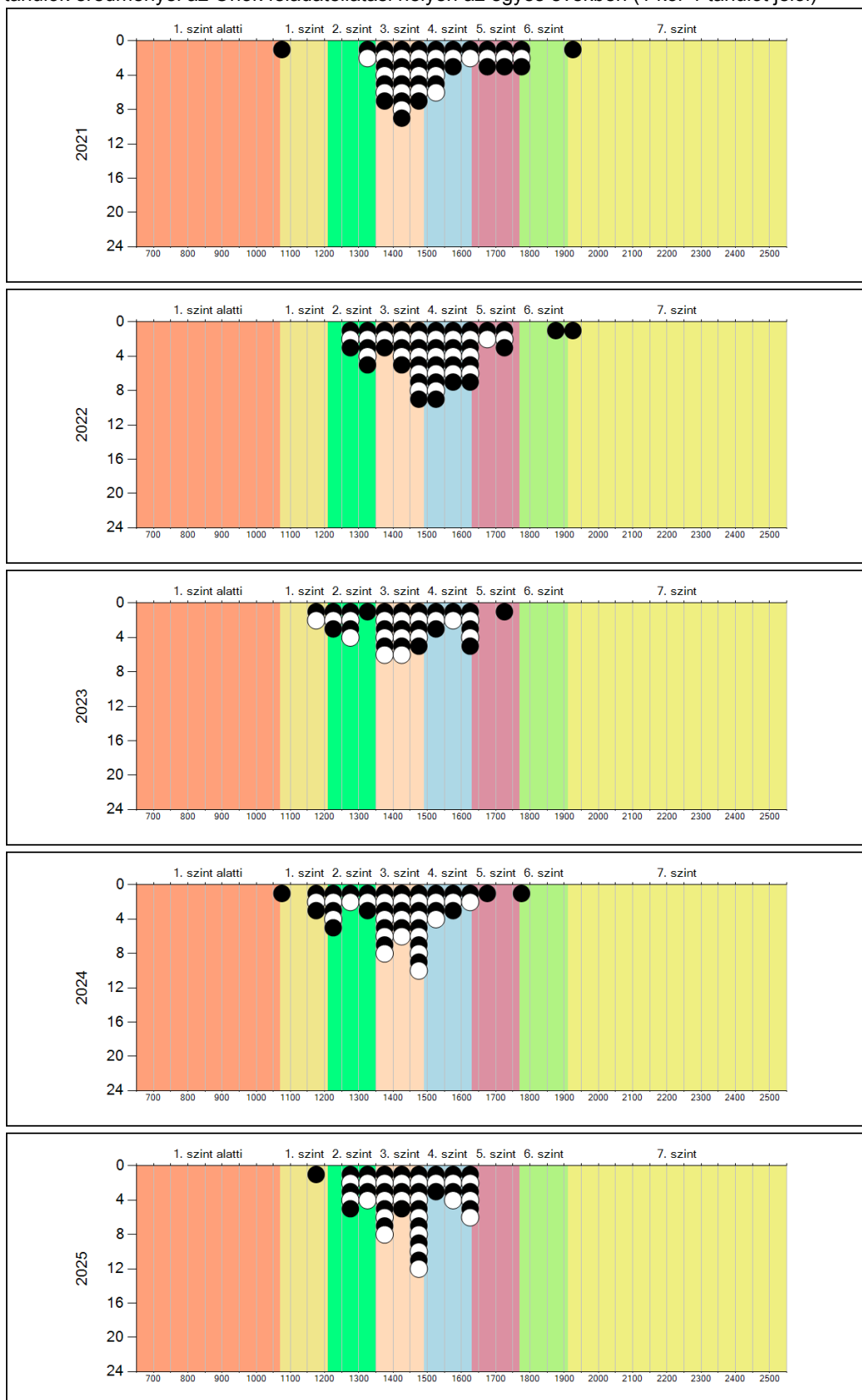
A 2025. évi eredmény szignifikánsan alacsonyabb

Szövegértés

4b

## A képességeloszlás alakulása a 6. évfolyamon

A tanulók eredményei az Önök feladatellátási helyén az egyes években (1 kör 1 tanulót jelöl)

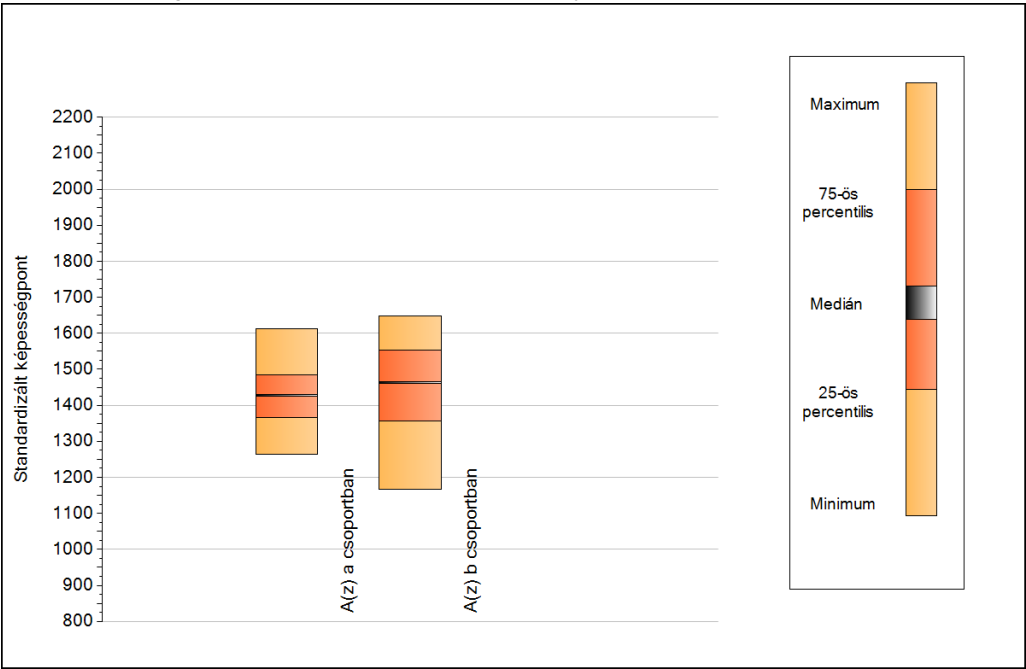


Szövegértés

5a

## A képességeloszlás néhány jellemzője csoportonként

A tanulók képességeloszlása az Önök feladatellátási helyén működő csoportokban



A tanulók képességeloszlása az Önök csoportjaiban

	Minimum	25 percent.	Medián	75 percent.	Maximum
A(z) a csoportban	1264	1366	1427	1485	1614
A(z) b csoportban	1166	1357	1463	1553	1647

## A képességeloszlás csoportonként

## Szövegértés

